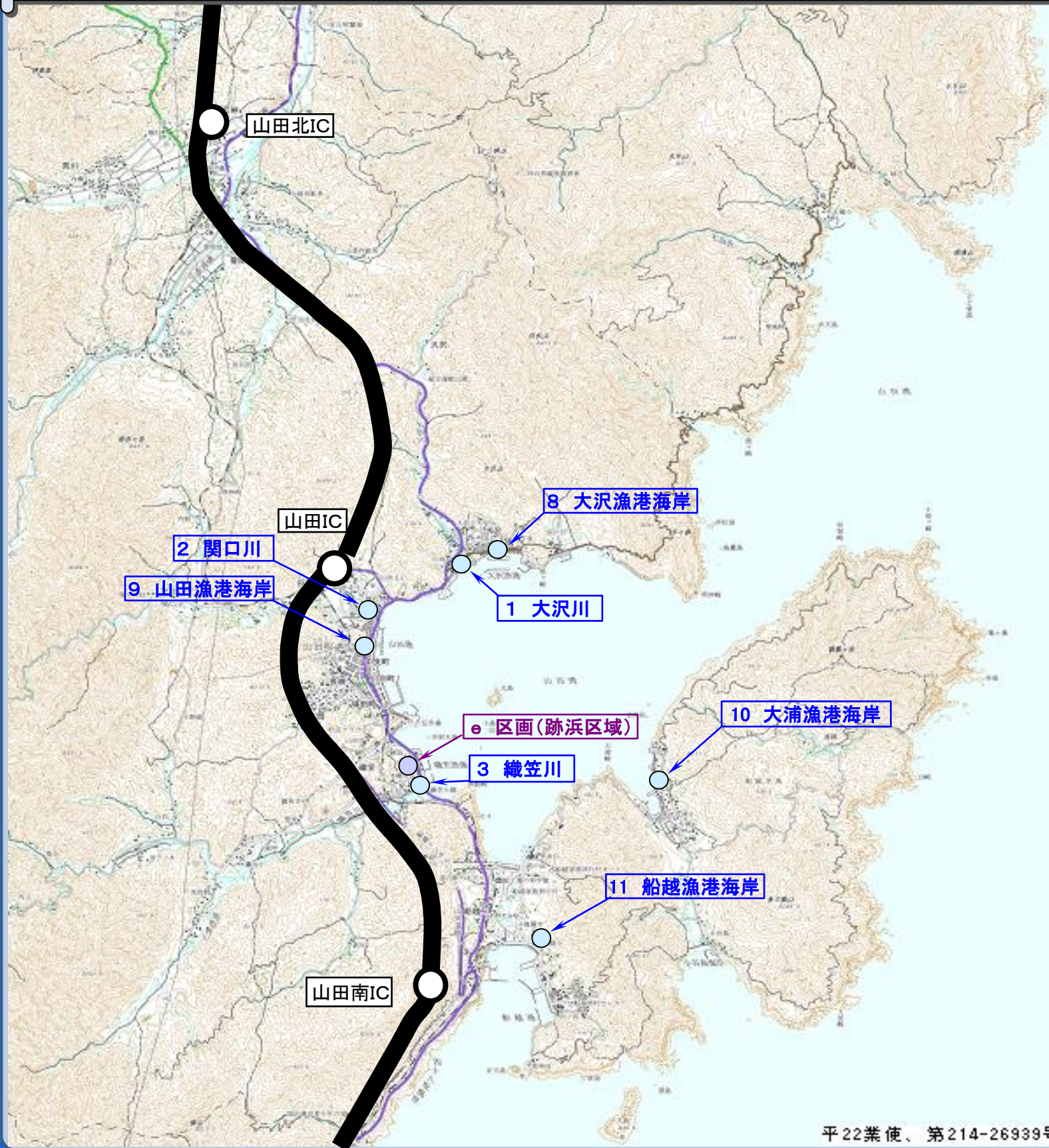


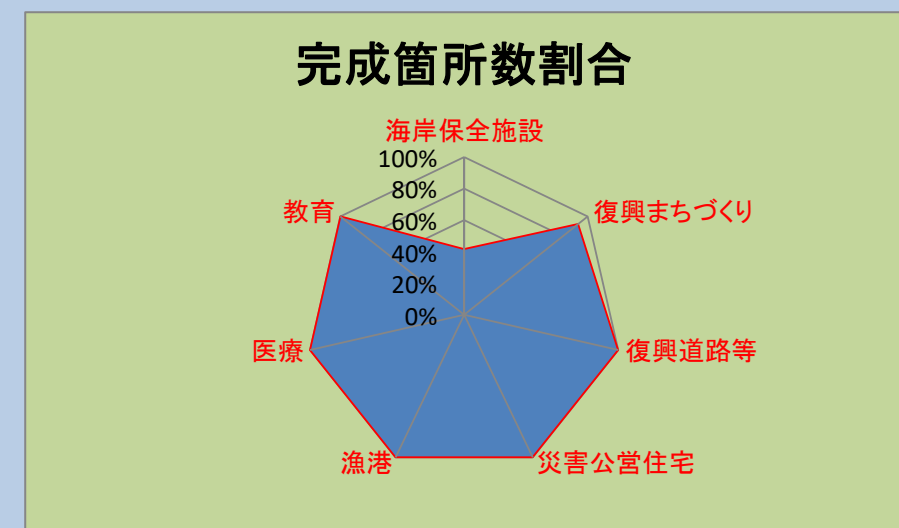
社会資本の復旧・復興ロードマップ【山田町 事業中箇所】

基準日：令和2年3月31日
(令和2年5月11日公表)

みんなで取り戻す、ひとの笑顔、元気な産業、碧い海とともに暮らす町



分野区分	細分項目等	事業主体	路線・箇所名等	事業概要	年度別整備スケジュール										
					第1期 (基盤復興期間)			第2期 (本格復興期間)			第3期 (更なる展開への連結期間)			国復興期間	
					H23	H24	H25	H26	H27	H28	H29	H30	R元	R2	
1.海岸保全施設	1.一般海岸	2.県	1 大沢川	(三陸高潮) 水門N=1基	用地、設計等			★工事							
1.海岸保全施設	1.一般海岸	2.県	2 関口川	(三陸高潮) 水門N=1基	用地、設計等			★工事							
1.海岸保全施設	1.一般海岸	2.県	3 織笠川	(三陸高潮) 水門N=1基	用地、設計等			★工事							
1.海岸保全施設	4.漁港海岸	2.県	8-1 大沢漁港海岸	(災害復旧) 防潮堤L=2.4km	用地、設計等			★工事							
			8-2 大沢(熊ヶ崎地区)他	(海岸高潮) 防潮堤L=0.5km	用地、設計等			★工事							
1.海岸保全施設	4.漁港海岸	2.県	9-1 山田漁港海岸	(災害復旧) 防潮堤L=1.6km、水門N=1基	用地、設計等			★工事							
			9-2 山田(柳沢地区)	(海岸高潮) 防潮堤L=0.6km	用地、設計等			★工事							
1.海岸保全施設	4.漁港海岸	2.県	10 大浦漁港海岸	(災害復旧) 防潮堤L=1.7km	用地、設計等			★工事							
1.海岸保全施設	4.漁港海岸	2.県	11 船越漁港海岸	(災害復旧) 防潮堤L=1.5km	用地、設計等			★工事							
2.復興まちづくり	1.土地区画整理	3.町	e 織笠地区(跡浜区域)	区域面積: 2.5ha	用地、設計等			★工事							



平22業使、第214-26939号

社会資本の復旧・復興ロードマップ【山田町 完成箇所】

基準日：令和2年3月31日
(令和2年5月11日公表)

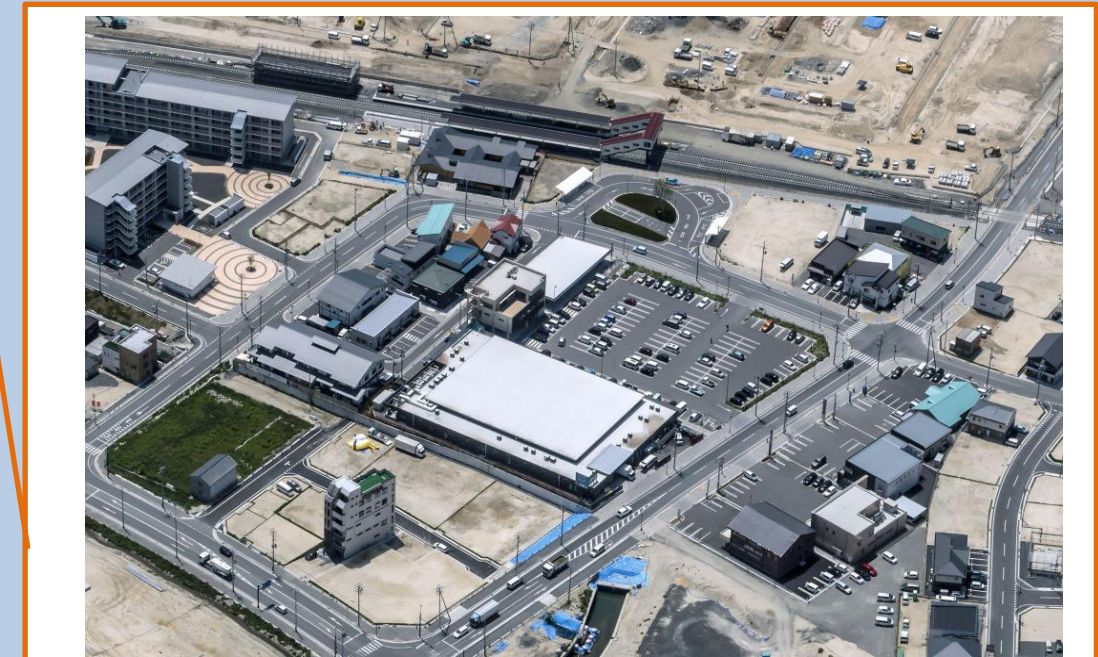
みんなで取り戻す、ひとの笑顔、元気な産業、碧い海とともに暮らす町

【完成箇所一覧表】

分野区分	細分項目等	事業主体	路線・箇所名等	事業概要	完成又は 供用開始等時期
海岸保全 施設	一般海岸	県	4 船越南海岸	(災害復旧)防潮堤L=0.4km	H30.3
	農地海岸	県	5 浦の浜海岸	(海岸保全施設災害)防潮堤L=0.6km、水門等N=1基	H30.3
	林野海岸	県	6 小谷島海岸	(海岸保全施設災害)防潮堤L=0.4km、水門等N=3基	H29.3
	漁港海岸	町	7 浦の浜地区	(治山施設災害)防潮堤L=0.4km	H25.3
	漁港海岸	町	12 織笠漁港海岸	(災害復旧)防潮堤L=1.4km	R1.11
復興まち づくり	土地区画 整理	町	a 大沢地区	区域面積:6.5ha、対象戸数:139戸(民139戸)	H28.10
			b 山田地区	区域面積:20.3ha、対象戸数:619戸(民473戸、公146戸)	H31.2
			c 織笠地区	区域面積:2.5ha、対象戸数:47戸(民47戸)	H28.5
			d 山田 国道45号周辺地区	区域面積:19.8ha	R1.9
	防災集団移 転	町	f 山田地区	対象戸数:129戸(民93戸・公36戸)	H30.12
			g 織笠地区	対象戸数:170戸(民148戸・公22戸)	H28.5
			h 船越・田の浜地区	対象戸数:210戸(民144戸・公66戸)	H28.8
	i 小谷島地区	対象戸数:3戸(民3戸)	H26.9		
	津波復興 拠点	町	j 山田地区	(中心市街地エリア)区域面積:3.1ha (公共防災エリア)区域面積:3.5ha	H29.3 H30.3
	漁業集落 防災	町	k 大沢地区	対象戸数:151戸(民136戸・公15戸)	H28.8
まち連携道 路	県	l 大浦地区	対象戸数:8戸(民8戸)	H27.6	
1 (主)重茂半島線 大沢～浜川目				R2.3	
復興道路 等	復興道路	国	A 三陸沿岸道路 山田宮古道路(山田～宮古南)		H29.11
	支援道路	県	A 三陸沿岸道路 釜石山田道路		R1.6
災害公営 住宅	直接建設	県	ア 豊間根(単独)	S造3階、戸数:72戸	H26.6
			イ 大沢(単独)	RC造5階、戸数:35戸	H28.3
			ウ 北浜(単独)	RC造4階、戸数:72戸	H28.10
	設計・施工 一括選定	県	オ 妻の神(単独)	RC造4階、戸数:52戸	H27.10
	買取	町	カ 飯岡(防:山田地区)	戸数:36戸	H30.12
			キ 船越第1(防:船越・田の浜地区)	RC造3階、戸数:21戸	H29.11
	直接建設 (県建設分)	町	ク 田の浜(防:船越・田の浜地区)	RC造3階、戸数:18戸	H29.12
			ケ 長林(防:船越・田の浜地区)	木造、戸数:16戸	H29.6
	買取 (県建設分)	町	コ 船越第8(防:船越・田の浜地区)	木造、戸数:11戸	H29.6
			カ 下条団地(単独)	木造、戸数:8戸	H29.3
			シ 山田中央(区:山田地区)	RC造6階、戸数:146戸	H28.9
			ス 大沢小学校脇(漁:大沢地区)	木造、戸数:15戸	H29.3
			セ 織笠跡浜(防:織笠地区)	S造、戸数:22戸	H27.11
			ソ 大浦第1(単独)	木造、戸数:9戸	H28.3
			タ 大浦第2(単独)	木造、戸数:8戸	H29.3
改修	町	チ 柳沢(改修)(単独)	RC造、戸数:49戸	H27.4	
買取	町	テ 長崎第2-1(単独)	RC造、戸数:42戸	H30.2	
		テ 長崎第2-2(単独)	木造、戸数:8戸	H29.11	
漁港	漁港	県	① 大沢漁港	(漁港災害)防波堤L=1,360m、岸壁L=1,417m 他	H27.3
			② 山田漁港	(漁港災害)防波堤L=913m、岸壁L=2,376m 他	H29.3
			③ 大浦漁港	(漁港災害)防波堤L=424m、岸壁L=1,286m 他	H28.3
		町	④ 船越漁港	(漁港災害)防波堤L=1,398m、岸壁L=2,346m 他	H29.3
			⑤ 織笠漁港	(漁港災害)防波堤L=628m、岸壁L=675m 他	H28.3
			⑥ 小谷島漁港	(漁港災害)防波堤L=348m、岸壁L=176m 他	H30.3
医療	病院	県	県立山田病院	病院(RC造)	H28.7
教育	小学校	町	1 船越小学校	(災害復旧)移転	H26.3



織笠漁港海岸防潮堤



山田地区津波復興拠点整備事業