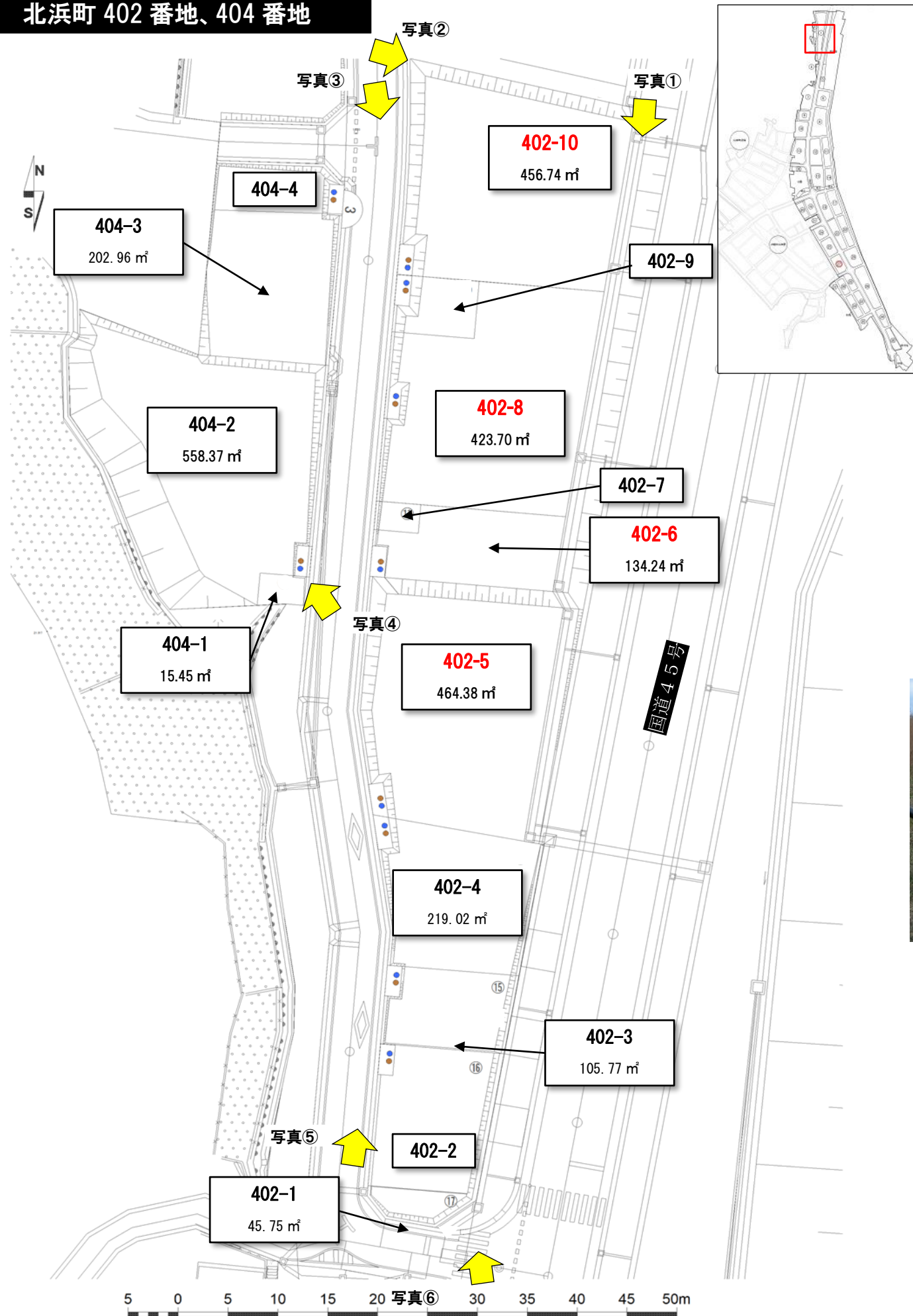


北浜町 402 番地、404 番地



【下閉伊郡 山田町 北浜町(シモヘイグン ヤマダマチ キタハマチヨウ)】

地番	面積	公・民の別	用途地域	建ぺい率/容積率	賃料(月額)	契約保証金	備考
402-10	456.74m <sup>2</sup>	町有地	準工業地域	60%/200%	16,157円	1,292,000円	
402-9	—	民地	準工業地域	60%/200%	—	—	
402-8	423.70m <sup>2</sup>	町有地	準工業地域	60%/200%	14,988円	1,199,000円	
402-7	—	民地	準工業地域	60%/200%	—	—	
402-6	134.24m <sup>2</sup>	町有地	準工業地域	60%/200%	4,748円	379,000円	
402-5	464.38m <sup>2</sup>	町有地	準工業地域	60%/200%	16,427円	1,314,000円	
402-4	219.02m <sup>2</sup>	町有地	準工業地域	60%/200%	—	—	使用中
402-3	105.77m <sup>2</sup>	町有地	準工業地域	60%/200%	—	—	使用中
402-2	—	民地	準工業地域	60%/200%	—	—	
402-1	45.75m <sup>2</sup>	町有地	準工業地域	60%/200%	—	—	使用中
地番	面積	公・民の別	用途地域	建ぺい率/容積率	賃料(月額)	契約保証金	備考
404-4	—	民地	準工業地域	60%/200%	—	—	
404-3	202.96m <sup>2</sup>	町有地	準工業地域	60%/200%	—	—	使用中
404-2	—	民地	準工業地域	60%/200%	—	—	
404-1	—	民地	準工業地域	60%/200%	—	—	

※表示の賃料(月額)は、建物を設置する場合の額(1.5%)です。

【現況写真(令和2年1月撮影)】

