

# 7月8日から各種検診を行います 40歳以上の人は忘れずに受診を

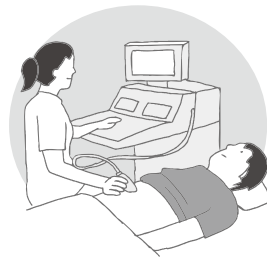
町では、胃がん検診と大腸がん検診、肝臓・胆のう・膵臓・腎臓検診を左表の日程で行います。

▽対象者 昭和60年3月31日以前に生まれた人

▽検診料 ▼胃がん検診：1500円 ▼大腸がん検診：5000円 ▼肝臓・胆のう・膵臓・腎臓検診：1600円

▽注意事項 ◎胃がん検診 入れ歯安定剤を使用している人は、前日の夕食後から検診終了まで使用しないでください。

◎大腸がん検診 ▼採便は検



診日の4日前からとることができ、便をとった後は、冷蔵庫などで保存してください。

## ◎共通事項

【検診前日】 検診前日の午後9時から検診終了まで水以外の飲食物は取らないでください。

【検診当日】 ▼検診2時間前まではコップ1杯程度(200ml)の水は飲んでも構いません ▼検診終了までたばこは吸わないでください ▼できるだけ用便を済ませてからお越しください

◆問い合わせ 町健康子ども課健康管理係(☎8213111内線612)へ。

## 町営住宅の入居者を募集

町では、町営住宅の入居者を募集します。

- ▶申込要件 次の全てを満たす人 ▶住宅に困窮し、原則として同居する家族がいる ▶町税の滞納がない ▶入居決定後の契約で連帯保証人となる人がいる ▶入居者や同居予定者に暴力団員がいない

※上記のほかにも入居要件がありますので、お問い合わせください。

▷月額家賃 所得に応じて決定します。

▷入居時期 8月上旬

▷募集期間 6月17日～26日(土、日曜日を除く)

### ◆募集団地

団地名	タイプ	募集戸数	備考
長崎第2(集合)	2DK	1戸	
	1DK	2戸	
長林第2(集合)	2DK	2戸	
	2DK	2戸	
長林第3	2DK	1戸	車いす用
	2DK	4戸	
田の浜(集合)	2DK	1戸	
	2DK	1戸	
大浦第1	2DK	1戸	
	2DK	1戸	車いす用

※全ての住宅でペットの飼育はできません。

※集合住宅は、家賃のほかに共益費が掛かります。

◆申込先・問い合わせ 山田町町営住宅管理センター(☎81-1822)へどうぞ。

## 住まいの省エネルギー改修推進事業 希望する人は事前にご相談を



町では、既存住宅の省エネ性能を向上させるための改修工事費用などの一部を補助します。申請には条件がありますので、希望する人は、お問い合わせください。

▽補助対象経費 ▼省エネ診断の調査費用や第三者機関による評価を受けるために必要な費用 ▼省エネ改修を行うための調査費や設計費、省エネ基準またはZEH水準を満たすための改修工事費用

※部分改修工事の場合は、対象建材を使用した窓やドアの改修工事費用

◆問い合わせ 町都市計画課建築住宅係(☎8213111内線252)へどうぞ。

事が必須です。 ※断熱改修工事や設備の効率化工事も補助対象となります。

▽補助金額 ①省エネ診断 経費の3分の2以内の額(上限15万円)

②省エネ改修 ▼省エネ基準の場合：10分の4以内の額(上限30万円) ▼ZEH水準の場合：10分の8以内の額(上限70万円)

▽申込期限 9月10日

◆問い合わせ 町都市計画課建築住宅係(☎8213111内線252)へどうぞ。

◆問い合わせ 町健康子ども課健康管理係(☎8213111内線612)へ。