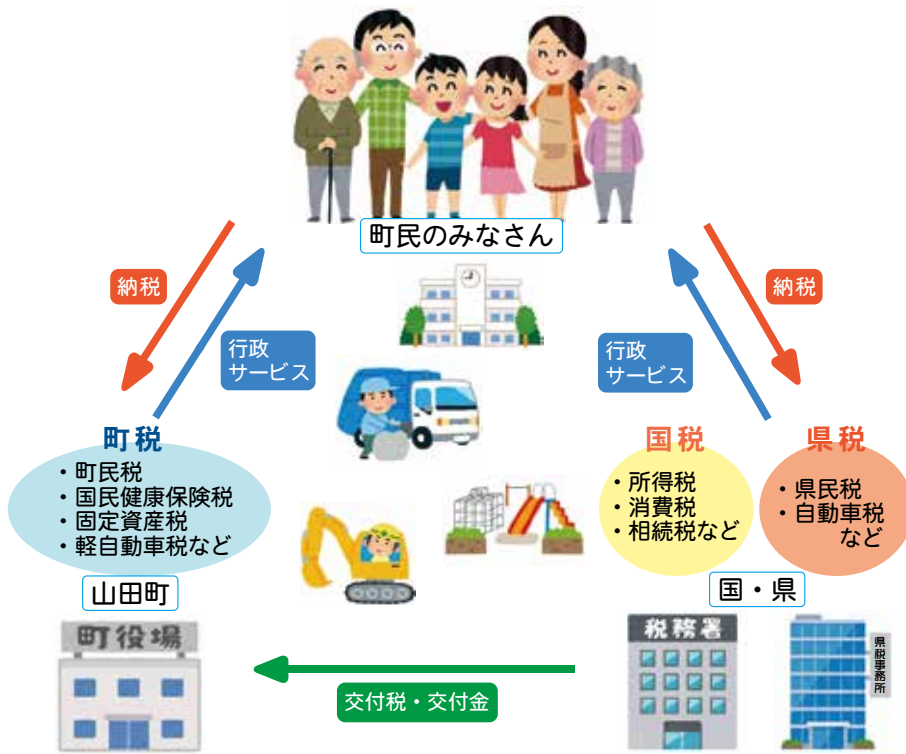


税は暮らしを支える貴重な財源

期限内の納付にご協力を



私たちの安全な暮らしを支える税金の仕組み

税金は、上図のとおり私たちが安全に豊かに、そして便利に暮らせるよう、さまざまな行政サービスに充てられています。子育て支援や教育、福祉の提供、道路や公園の整備、ごみの収集、各種助成や検診など身近なところから、防災対策や産業の発展、まちづくりなどにも広く使われ

必要な社会共通費用を賄う税金

税金は、福祉や教育、道路整備などの行政サービスに充てられています。サービスを充実させるためにも、税金は期限内に納めましょう。ここでは、税金の使途や納付方法などをご紹介します。

◆問い合わせ 町税務課 税収納チーム (☎82-3111 内線115、116)へどうぞ。

私たちの暮らしと密接に関わっています。

口座振替を利用し納め忘れを防ごう

令和5年度の町税納期限は下表のとおりですので、納期限までに納付しましょう。期限までに納付が無いと、延滞金が発生したり、滞納処分を受けたりする場合があります。町税の納め忘れを防ぐためにも、口座振

◇令和5年度の町税納期限【9月1日以降のみ掲載】

| 納期限 | 固定資産税 | 町県民税 | 国民健康保険税 |
|--------------|-------|------|---------|
| 10月2日(月) | | | 第3期 |
| 10月31日(火) | | 第3期 | 第4期 |
| 11月30日(木) | 第3期 | | 第5期 |
| 12月25日(月) | | 第4期 | 第6期 |
| 令和6年1月31日(水) | 第4期 | | 第7期 |
| 令和6年2月29日(木) | | | 第8期 |

※軽自動車税は5月31日が納期限

替の利用をお勧めします。口座振替依頼書に口座情報などを記入し、提出するだけで申し込むことができ、金融機関などに納付に行く必要がなくなります。



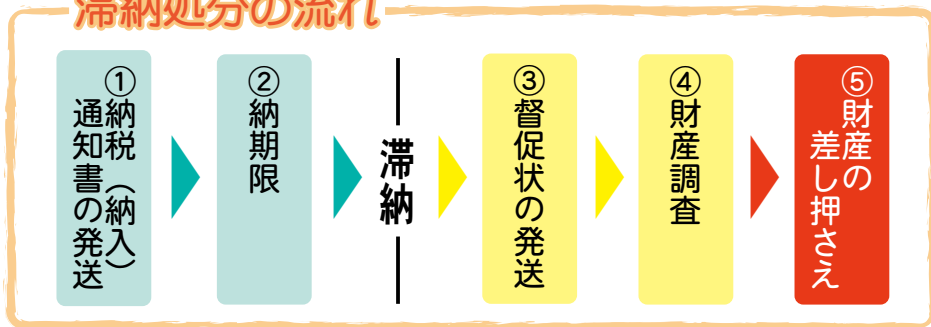
自動車の差し押さえの様子(タイヤロック)

町税が納期限までに納付されなかった場合、下図のとおり督促状を発送し、それでも納付が確認できないときは、滞納処分を行います。

滞納処分には、給与や預貯金などの債権のほか、自動車や貴金属などの動産、家や土地などの不動産の差し押さえがあります。

**納付が困難なときは
町税務課にご相談を**

滞納処分の流れ



病気・失業・災害・事業での損失などの理由で納付が困難な場合には、速やかに町税務課税収納チームへご相談ください。

交通手段がなくて納付ができない場合は、徴収員が自宅まで訪問徴収に伺いますのでご連絡ください。

町税の納付方法が拡充 便利で確実な方法で納付を



令和5年度から町税の新たな納付方法として、納付書に印字された「地方税統一QRコード(eL-QR)」で、スマートフォン決済アプリや地方税共同機構が運営する「地方税お支払いサイト」を利用したクレジットカードでの納付などが可能になりました。

納付される際は、次の内容を確認の上、便利で確実な方法で納付してください。

◆納付書で納付

「地方税統一QRコード(eL-QR)」が印字されている納付書は、これまでの町役場窓口や金融機関、コンビニエンスストアなどの納付場所に加え、全国の地方税統一QRコード対応金融機関(ゆうちょ銀行を含む)での納付が可能です。

対応可能な金融機関は、右記のQRコードからご確認ください。



QRコード

◆スマートフォン決済で納付

地方税共同機構が指定するスマートフォン決済アプリから、納付書に印字された「eL-QR」を読み取ることで納付ができます。

対応可能なアプリは、右記のQRコードからご確認ください。



QRコード



地方税統一QRコードなどが追加された納付書

◆地方税お支払いサイトで納付

スマートフォンやタブレット、パソコンで地方税共同機構が運営する「地方税お支払いサイト」へアクセスし、「eL-QR」または「eL番号」により、クレジットカードやインターネットバンキング、ダイレクト方式、ページー番号でのATM支払いが可能です。

納付方法などの詳しい内容は、右記のQRコードからご確認ください。
※スマートフォン決済アプリや地方税お支払いサイトで納付した場合は、領収証書は発行されません。また、納付する方法によってはシステム利用料がかかる場合があります。



QRコード