

# 7月3日から各種検診を行います 40歳以上の人は忘れずに受診を

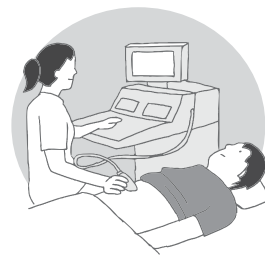
## ◆検診日程

日時	検診会場	受付時間
7月3日(月)	大浦漁村センター	午前6時半 ～9時
7月4日(火)	田の浜コミュニティセンター	
7月5日(水)	船越防災センター	
7月6日(木)		
7月7日(金)	町保健センター	
7月8日(土)		
8月1日(火)	荒川農業構造改善センター	午前6時半 ～8時半
8月2日(水)	豊間根生活改善センター	午前6時半 ～9時
8月3日(木)		
8月4日(金)	町保健センター	
8月5日(土)		
8月8日(火)	織笠コミュニティセンター	
8月9日(水)	大沢ふるさとセンター	
8月10日(木)	町保健センター	

町では、胃がん検診と大腸がん検診、肝臓・胆のう・膵臓・腎臓検診を左表の日程で行います。すでに申し込みをしている人には、受検票を順次発送していますので、検診料と併せて会場にお持ちください。まだ申し込みをしていない人で受診を希望する場合は、事前にお問い合わせください。

▽対象者 昭和59年3月31日以前に生まれた人

- ▽検診料
- ▽胃がん検診：15000円
  - ▽大腸がん検診：5000円
  - ▽肝臓・胆のう・膵臓・腎臓検診：16000円
- ▽注意事項
- ◎胃がん検診 入れ歯安定剤を使用している人は夕食後から検診終了まで使用しないでください。
  - ◎大腸がん検診
  - ▽採便は検診日の4日前から



病気の早期発見のため、検診を受けましょう

- らとることができません
- ▽便をとった後は、冷蔵庫などで保存してください
- ◎共通事項
- 【検診前日】検診前日の午後9時から検診終了まで水以外の飲食物は取らないでください。
- 【検診当日】
- ▽検診2時間前まではコップ1杯程度(200ミリリットル)の水は飲んでも構いません
- ▽検診終了までたばこは吸わないでください
- ▽できるだけ用便を済ませてからお越しください
- ◆問い合わせ 町健康子ども課健康管理係(内線612)へどうぞ。

## 低所得世帯へ生活支援金を支給します

町では、住民税均等割が非課税の世帯や収入の減少で家計が急変した世帯に対し「低所得世帯生活支援給付金」を支給します。

- ▷支給額 3万円
- ▷対象者 次のどちらかに該当する世帯
  - ▶6月1日時点で本町に住民登録があり、世帯全員の住民税均等割(令和5年度分)が非課税である
  - ▶6月1日時点で本町に住民登録があり、令和5年1月から12月までに収入が減少したことで住民税均

等割が非課税の世帯と同様の事情があると認められる世帯

- ▷申請方法
  - ▶住民税均等割が非課税の世帯…該当世帯には通知を送付します。申請不要ですが、支給を辞退する場合はお問い合わせください
  - ▶家計が急変した世帯…家計の状況が分かる書類などの提出が必要です。詳しい内容はお問い合わせください
- ▷申請期限 12月28日
- ◆問い合わせ 町長寿福祉課福祉チーム(内線148)へ。

# 町営住宅入居者を募集

町では、町営住宅への入居者を募集します。

▽申込要件 次の全てを満たす人

①住宅に困窮し、原則として同居する家族がいる（60歳以上は単身入居可）

②町税の滞納がない

③入居決定後の契約で連帯保証人となる人がいる（県内在住で入居者と同程度以上の収入がある人）

④次の所得以下の世帯

▼一般世帯：月額15万8千円以下 ▼高齢者、障害

者世帯など：月額21万4千円以下

⑤入居者や同居予定者に暴力団員がいない

※ペットの飼育は不可です。

▽入居時期 8月上旬

▽月額家賃 所得に応じて決定します。

▽申込用紙配布場所 6月19日から山田町町営住宅管理センターや町都市計画課、役場各支所で配布

▽募集期間 6月19日～28日 午前8時半～午後5時（土、日曜日を除く）

◆申込先・問い合わせ 山田町町営住宅管理センター（☎81-1822）へどうぞ。

## ◇募集团地

団地名	タイプ	募集戸数	備考
大沢小西	2DK	1戸	
山田中央	1DK	1戸	
(集合)	2DK	1戸	
長崎第2	1DK	1戸	
(集合)	2DK	1戸	車いす用
長林第2	1DK	1戸	
	2DK	1戸	
	3DK	1戸	入居者3人以上
田の浜(集合)	2DK	3戸	
田の浜第2	2DK	1戸	
大浦第1	2DK	1戸	
	2DK	1戸	車いす用

## 公務員志望の人が対象 合同説明会を開催

自衛隊岩手地方協力本部宮古地域事務所では、高校生以上で公務員志望の人や転職を考えている人などを対象に「山田地区公務員合同説明会」を開催します。参加を希望する人はお申し込みください。



▷期日 7月1日(土)

▷時間 午後1時から3時40分まで

▷場所 町中央公民館小ホール

▷内容 各機関ごとの概要説明と募集案内、個別相談など

▷参加機関 ▶山田町役場▶海上保安庁釜石海上保安本部▶岩手県宮古警察署▶宮古地区広域行政組合消防本部▶自衛隊岩手地方協力本部宮古地域事務所

▷申し込み方法 自衛隊岩手地方協力本部宮古地域事務所のホームページまたは窓口に備え付けの申込用紙に必要事項を記入し、郵送または直接提出してください。

▷申込期限 6月28日(必着)

◆申込先・問い合わせ 自衛隊岩手地方協力本部宮古地域事務所(☎63-3881)へ。

## 町長交際費と旅費・食糧費の執行状況

町では、より公正で透明な町政を運営するため、四半期ごとに町長交際費と旅費・食糧費の執行状況(支出額)を公表しています。今回は、令和4年度予算の第4・四半期(1月1日～3月31日)の状況をお知らせします。町長交際費は、町長が行政執行上に必要な外部との交際に要する経費で、各種総会・大会などの祝い金や会費、負担金などがあります。※四捨五入しているため、合計が合わないことがあります。

### ◆町長交際費の執行状況

項目	件数		支出額(千円)	
	当期分	累計	当期分	累計
総会・大会などの祝い金	0	7	0	35
会費・負担金	3	13	18	130
寸志など	0	0	0	0
激励金	0	0	0	0
見舞金	0	1	0	10
折衝・懇談	0	1	0	4
香典	0	4	0	53
土産品	0	1	0	5
合計	3	27	18	237

### ◆旅費・食糧費の執行状況

(単位：千円)

課名	旅費		食糧費	
	当期分	累計	当期分	累計
総務課	708	2,986	0	87
財政課	21	48	3	9
政策企画課	233	1,438	0	0
税務課	82	252	0	0
農林課	85	344	0	0
水産商工課	587	1,060	2	80
町民課	156	496	4	21
長寿福祉課	152	609	0	0
健康子ども課	526	2,102	0	0
建設課	44	270	0	0
都市計画課	40	122	0	0
上下水道課	31	169	0	0
消防防災課	1,392	3,036	3	6
議会事務局	192	2,712	3	83
選挙管理委員会事務局	8	21	0	155
監査委員室	32	268	0	0
農業委員会事務局	105	282	0	0
学校教育課	540	1,844	2	2
生涯学習課	419	2,067	9	22
合計	5,353	20,126	26	465



町で出会ったかわいい笑顔

# おしらせ

## 会計年度任用職員募集 3日までに申し込みを

- ◎プール監視員
- ▷職務内容 プール全体の監視、プール清掃や備品点検など
- ▷応募資格 一定の水泳能力がある人
- ▷報酬 時給914円
- ▷勤務形態 週15時間勤務 午後5時半～8時半
- ▷募集人数 2人
- ▷任用期間 7月14日～8月10日
- ▷申し込み方法 町町民課や役場各支所に備え付けの履歴書を記入し、提出してください。
- ▷申込期限 7月3日
- ◆申込先・問い合わせ 町生涯学習課社会体育係(内線682)へどうぞ。

## 縄文土器作りを体験しませんか

- 町では、縄文土器作り教室を開催します。
- ▷日時
  - ▶第1回(親子向け)…7月1日(土)午後1時～3時
  - ▶第2回(一般向け)…7月2日(日)午前10時～午後3時
- ▷場所 鯨と海の科学館
- ▷内容 縄文土器の形成など
- ※形成した土器は、8月上旬に野焼きをして完成予定です。
- ▷定員 各日20人(先着順)
- ▷参加料 500円
- ▷申込期限 6月26日
- ◆申込先・問い合わせ 町生涯学習課文化係(内線630)へ。

## 6月分の納税

町県民税…(第1期)  
納期限…6月30日(金)  
(口座振替日)  
～期限内に納付を～

## ラージボール卓球教室 みんなで体験しよう

- 町では、「ラージボール卓球教室」を開催します。初心者でも楽しく挑戦できるスポーツですので、ぜひご参加ください。
- ▷期日 6月24日(土)、7月1日(土)、8日(土)、15日(土)、22日(土)
- ▷時間 午後1時～3時
- ▷場所 山田体育館1階
- ▷内容 基本的なラケットの握り方や振り方、フットワークなど
- ▷対象 町民
- ▷参加費 200円
- ▷持ち物 上履き、ラケット、タオル、飲料水
- ※ラケットを持っていない人には貸し出しします。
- ※申し込み不要です。開催日に直接会場へお越しください。
- ◆問い合わせ 町生涯学習課社会体育係(内線622、682)へ。

## バドミントン大会 2日に開催します

- 町では、「第41回山田町B&Gバドミントン大会」を開催します。家族や友人と一緒に参加してみませんか。
- ▷日時 7月2日(日) 午前8時45分から
- ▷場所 町B&G海洋センター体育館
- ▷内容 団体戦4～5人編成(第1ダブルス、第2ダブルス、シングルス)
- ※チームの編成ルールや試合方法などの詳しい内容はお問い合わせください。
- ▷対象 中学生以上の町民
- ▷費用 1チーム2千円
- ▷申し込み方法 町生涯学習課で配布する申込書に記入し提出、またはファクスでお申し込みください。
- ▷申込期限 6月27日
- ◆申込先・問い合わせ 町生涯学習課社会体育係(内線682/ファクス82-0030)へ。

## 介護支援専門員の 試験申し込み開始

- ◎令和5年度岩手県介護支援専門員実務研修受講試験
- ▷期日 10月8日(日)
- ▷時間 午前10時から
- ▷会場 岩手産業文化センターツガワ未来館アビオ催事場(滝沢市砂込)
- ▷受験資格 国家資格に基づく業務に通算5年以上従事し、実働日数が900日を超える人
- ▷申込書 下記財団ホームページからダウンロードし、送付してください。
- ▷申込期限 6月30日(当日消印有効)
- ※詳しい内容はお問い合わせください。
- ◆申込先・問い合わせ (公財)いきいき岩手支援財団総務・公表課(☎019-626-0196)へ。

## 活動サポーター 育成講座を開催

- 町教育委員会では、子どもたちの学びを支援する活動サポーターの育成講座を開催します。子どもの学習支援などに関心がある人はご参加ください。
- ▷期日 7月8日(土)
- ▷時間 午前10時～午後3時
- ▷場所 町中央コミュニティセンター集會室
- ▷参加料 無料
- ▷申込期限 7月6日
- ◆申込先・問い合わせ 町生涯学習課社会教育係(内線624)へ。

## 暮らしの困り事 ご相談ください

- ◎「こまりごとなんでも相談会」
- ▷相談日 6月30日(金)
- ▷時間 午前10時半～正午
- ▷場所 町中央コミュニティセンター相談室
- ▷内容 生活上の困り事相談
- ◆申込先・問い合わせ 宮古圏域くらしサポートセンター(☎65-8815)へどうぞ。

## 安心して暮らすために 木造住宅の耐震診断を

- 町では、木造住宅の耐震診断を行っています。耐震診断を受けた人で改修要件を満たす場合は、耐震改修の支援制度もありますので、ご利用ください。
- ◎木造住宅耐震診断
- ▷要件 次の全てを満たす町内の木造住宅
  - ▶昭和56年5月31日以前に着工した戸建て住宅
  - ▶在来軸組工法で建てた平屋建てか2階建ての住宅
  - ▶床面積の2分の1以上が住宅として使用されている
  - ▶過去に町が行った耐震診断を受けていない
- ※昭和56年6月以降に増改築した住宅は対象外となります。
- ※昭和56年6月～平成12年5月に着工した戸建て住宅で、ひび割れやゆがみがある住宅は対象になる場合があります。
- ▷費用 3千円
- ▷診断戸数 12戸(先着順)
- ▷申込期間 7月3日から9月28日まで
- ◎木造住宅耐震改修支援
- ▷対象 耐震診断で判定値1.0未満と診断された木造住宅
- ▷補助額 対象経費の2分の1以内(上限62万8千円)
- ◆申込先・問い合わせ 町都市計画課建築住宅係(内線252)へどうぞ。

## 新規就農相談会 ご相談ください

- 町では、就農希望者や新規就農者を対象に「新規就農相談会」を開催します。参加を希望する人は直接お越しください。
- ▷期日 6月29日(木)
- ▷時間 午前10時～午後4時
- ▷場所 町中央コミュニティセンター2階第1研修室
- ▷相談内容 農業を始める方法や農業全般の悩み事など
- ◆問い合わせ 町農業委員会事務局(内線217)へどうぞ。



# Health Guide

各種相談、健診、予防接種の問い合わせは、  
町健康子ども課（☎82-3111内線605、615）  
へどうぞ。

# 保健だより

【7月号】

## ○乳幼児健診・健康相談 場所：町保健センター

名称	期日	受付時間	対象者
3～4カ月児健診	24日	午後0時50分～1時00分	令和5年3月生まれ
6～7カ月児健診		午後1時00分～1時10分	令和4年12月生まれ
9～10カ月児健診		午後1時00分～1時10分	令和4年9月生まれ
1歳6カ月児健診	12日	午後0時50分～1時00分	令和3年11月1日～12月25日生まれ
3歳児健診	18日	午後0時20分～0時40分	令和2年2月21日～4月5日生まれ
4歳半児健康相談	27日	個別に通知します	平成30年11月1日～31年1月10日生まれ

対象者には事前に通知しますが、該当月に受けられなかった場合は他の月でも受診できますので、ご連絡ください。

▷持ち物 母子健康手帳、問診票、バスタオル、上履き

◆問い合わせ 町健康子ども課子育て世代包括支援センター（内線605）へどうぞ。

## ○ハロー赤ちゃん教室

期日	場所	時間	対象者	内容
21日	町まちなか交流センター	午前10時～午後1時	妊婦とその家族	栄養士による講話と調理実習など

ハロー赤ちゃん教室は、安心して赤ちゃんを迎えるための教室です。パパやママになる人のほか、家族の人も参加できます。

▷持ち物 母子健康手帳、エプロン、バンダナか三角巾

▷申込期限 7月20日

◆申込先・問い合わせ 町健康子ども課子育て世代包括支援センター（内線605）へどうぞ。

## ○子育てサロン※要予約（午前・午後各6組まで）

開催日	時間	場所
毎週火曜日・木曜日	午前10時～11時半 午後0時半～2時	オランダ島ハウス、町保健センター



（QRコード）

子育てサロンは、乳幼児の遊び場です。開催場所やサロンの様子は、右上のQRコードからブログをご確認ください。

◆申込先・問い合わせ 町健康子ども課子育て世代包括支援センター（内線605）へどうぞ。

## ○健康2倍デー

期日	場所	時間	内容
6日	町中央コミュニティセンター	午前10時～正午	手を動かしさおでんせ ※参加費300円
14日	町まちなか交流センター	午前10時～正午	ちよび塩クッキング教室 ※参加費300円
21日	町保健センター2階ホール	午後1時半～3時	きっかけ運動教室（脳卒中予防運動教室）

健康2倍デーは、手芸などの趣味の教室や筋力トレーニングなどの運動教室、減塩レシピを紹介する栄養教室など健康を増進するための各種教室を開催しています。

▷申込期限 各開催日の前日まで

◆申込先・問い合わせ 町健康子ども課健康づくり係（内線615）へ。

## ○自殺関連こころの相談、精神保健相談

名称	開設日	時間	場所
①こころの相談	13日	午前10時～正午	宮古保健所
②精神保健相談		午後1時半から	
	25日		山田町役場

▷申込期限 ①7月12日 ②7月11日、21日

◆申込先・問い合わせ 町健康子ども課健康づくり係（内線615）へ。

## お口の管理で全身の健康を守ろう

お口の健康は、全身の健康と密接に関係していることをご存知ですか。歯周病やむし歯をはじめとする口内トラブルが、糖尿病をはじめとする生活習慣病などに深く関わっています。お口の健康管理は自宅で行うセルフケアと定期的な歯科健診が大切です。磨き残しがないように歯を磨き、定期的に歯科健診を受け、全身の健康を守りましょう。

### ◎心当たりがあったら要注意

- ▶口臭が気になる▶歯が抜けたまま放置している▶歯磨きの時に出血する▶1年以上歯科医院を受診していない▶早食いや間食をよくする▶タバコを吸っている

### 【セルフケアのポイント】

- ①歯磨きの前にフロスや歯間ブラシなどを使う
- ②歯磨きの時は歯間や歯並びの悪いところ、歯と歯茎の境目、奥歯のかみ合わせ面の溝などをしっかり磨く
- ③鏡を見て、歯垢がついていないか、歯茎が腫れていないかをチェックする
- ④殺菌作用やフッ素配合の歯磨き剤を選ぶ
- ⑤歯周病予防の人は、「普通」「かため」の歯ブラシ、歯周病が進行している人は「やわらかめ」の歯ブラシを選ぶ

## ○ぴよぴよランド

期日	場所	時間	対象者
12日	町中央コミュニティセンター和室	午前10時～11時半	3カ月～1歳未満の子どもとその家族

ぴよぴよランドは、1歳未満のお子さんやその保護者同士がゆっくり交流する場です。

▷持ち物 バスタオル、おむつ、着替え、飲み物

◆申込先・問い合わせ 山田町地域子育て支援センター（☎070-4394-3329）へどうぞ。

## ○とことこランド

期日	場所	時間	対象者
5日、19日	町中央コミュニティセンター和室	午前10時～11時半	幼稚園や保育園に入園していない乳幼児とその家族

とことこランドは、未就園児親子が交流し、子育ての悩み相談などをする場です。

◆申込先・問い合わせ 山田町地域子育て支援センター（☎070-4394-3329）へどうぞ。

## ○なかよしの森（おでかけ広場）

期日	場所	時間	対象者
6日、13日、20日、27日	織笠コミュニティセンター	午前10時～11時半	未就園児とその家族
7日、26日	町中央コミュニティセンター和室		
3日、10日、24日、31日	山田町第一保育所		
11日	日台きずな保育園		
21日	織笠保育園		

なかよしの森は、未就園児とその家族が交流する場です。

◆問い合わせ 山田町地域子育て支援センター（☎070-4394-3329）へどうぞ。

