

7月3日から各種検診を行います 40歳以上の人は忘れずに受診を

町では、胃がん検診と大腸がん検診、肝臓・胆のう・膵臓・腎臓検診を左表の日程で行います。すでに申し込みをしている人には、受検票を順次発送していますので、検診料と併せて会場にお持ちください。まだ申し込みをしていない人で受診を希望する場合は、事前にお問い合わせください。

▽対象者 昭和59年3月31日以前に生まれた人

▽検診料

▽胃がん検診：15000円

▽大腸がん検診：5000円

▽肝臓・胆のう・膵臓・腎臓検診：16000円

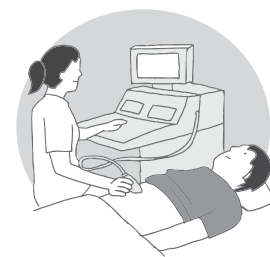
▽注意事項

◎胃がん検診 入れ歯安定剤を使用している人は夕食後から検診終了まで使用しないでください。

◎大腸がん検診

▽採便は検診日の4日前から

らとることができません
▼便をとった後は、冷蔵庫などで保存してください



病気の早期発見のため、検診を受けましょう

◆検診日程

日時	検診会場	受付時間
7月3日(月)	大浦漁村センター	午前6時半～9時
7月4日(火)	田の浜コミュニティセンター	
7月5日(水)	船越防災センター	
7月6日(木)		
7月7日(金)	町保健センター	
7月8日(土)	町保健センター	
8月1日(火)	荒川農業構造改善センター	午前6時半～8時半
8月2日(水)	豊間根生活改善センター	午前6時半～9時
8月3日(木)		
8月4日(金)	町保健センター	
8月5日(土)	町保健センター	
8月8日(火)	織笠コミュニティセンター	
8月9日(水)	大沢ふるさとセンター	
8月10日(木)	町保健センター	

◎共通事項

【検診前日】検診前日の午後9時から検診終了まで水以外の飲食物は取らないでください。

【検診当日】

▼検診2時間前まではコップ1杯程度(200ミリリットル)の水は飲んでも構いません
▼検診終了までたばこは吸わないでください
▼できるだけ用便を済ませてからお越しください

◆問い合わせ

町健康子ども課健康管理係(内線612)へどうぞ。

低所得世帯へ生活支援金を支給します

町では、住民税均等割が非課税の世帯や収入の減少で家計が急変した世帯に対し「低所得世帯生活支援給付金」を支給します。

▷支給額 3万円

▷対象者 次のどちらかに該当する世帯

▶6月1日時点で本町に住民登録があり、世帯全員の住民税均等割(令和5年度分)が非課税である

▶6月1日時点で本町に住民登録があり、令和5年1月から12月までに収入が減少したことで住民税均

等割が非課税の世帯と同様の事情があると認められる世帯

▷申請方法

▶住民税均等割が非課税の世帯…該当世帯には通知を送付します。申請不要ですが、支給を辞退する場合はお問い合わせください

▶家計が急変した世帯…家計の状況が分かる書類などの提出が必要です。詳しい内容はお問い合わせください

▷申請期限 12月28日

◆問い合わせ 町長寿福祉課福祉チーム(内線148)へ。