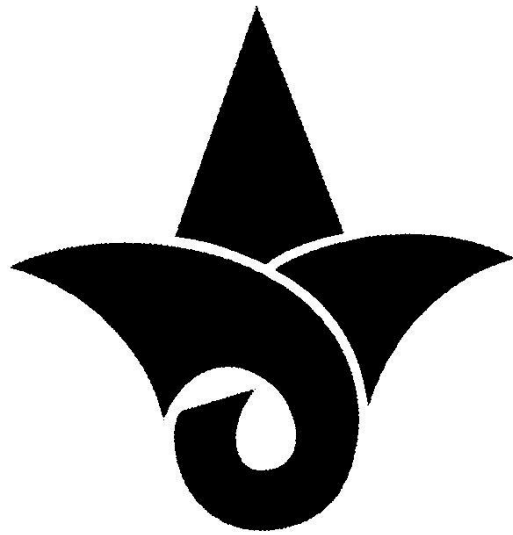


山 田 町 統 計 書

令和 2 年度版

(第 1 2 号)



山 田 町

－利用される方へ－

- 1 本書は、山田町の人口、経済、社会及び文化などの各分野にわたり、重要かつ基本的な統計資料を総合的に収録したものであります。
- 2 山田町統計書として第12号の刊行であり、平成28年から令和2年までの5年間の推移を把握できるよう努めました。一部割愛した資料もあります。

名 称	内 容	発行年月
山田町統計書第1号	昭和30年～昭和40年合併号	昭和42年3月
〃 第2号	昭和41年～昭和53年合併号	昭和55年3月
〃 第3号	昭和54年～昭和61年合併号	昭和62年3月
〃 第4号	昭和62年～平成4年合併号	平成5年3月
〃 第5号	平成5年～平成9年合併号	平成10年3月
〃 第6号	平成10年度追加号	平成11年3月
〃 第7号	平成11年度追加号	平成12年3月
〃 第8号	平成12年度追加号	平成14年3月
〃 第9号	平成13年～平成17年合併号	平成20年3月
〃 第10号	平成18年～平成22年合併号	平成25年3月
〃 第11号	平成23年～平成27年合併号	平成30年3月
〃 第12号	平成28年～令和2年合併号	令和5年3月

- 3 四捨五入の関係で、合計の数字と内訳が一致しない場合があります。
- 4 統計表中の符号は次のとおりです。

「－」 該当数字なし

「0」 単位に満たないもの

「△」 減

「X」 統計法第4条の規定により、秘密扱いのもの

「…」 不明

- 5 主な統計資料

国勢調査報告（5年に1度）

農林業センサス調査結果報告書（5年に1度）

漁業センサス結果報告書（5年に1度）

経済センサス結果報告書

商業統計調査結果報告書

工業統計調査結果

岩手県観光統計概要

学校基本調査

岩手農林水産統計年報

岩手県統計年鑑

岩手県地価調査書

市町村民所得推計調査結果

地方財政状況調査

山田町決算書

- 6 収録した統計資料についての照会等は、山田町総務課情報係統計担当に照会願います。（TEL:0193-82-3111 内線 417）

目 次

利用される方へ

目 次

第1章	土 地 ・ 気 象	1
	1 地目別地積（土地利用）.....	2
	2 課税対象の土地.....	2
	3 気象.....	4
第2章	人 口	7
	1 世帯数及び人口.....	8
	2 人口集中地区人口（D I D）.....	9
	3 年齢別区分（5歳）男女別人口.....	10
	4 三大区分人口.....	10
	5 産業別就業者数.....	12
	6 世帯の種類及び世帯人員別世帯数.....	14
	7 労働力状態.....	14
	8 住民基本台帳登録人口.....	15
	9 地区別登録人口.....	15
	10 人口動態.....	16
第3章	農 林 業	17
	I 農 業	18
	1 専業・兼業別農家数・農家人口.....	18
	2 経営耕地規模別農家数.....	18
	3 耕地面積及び作付面積.....	19
	4 農業生産量（収穫量）.....	20
	5 産米の売渡実績.....	21
	6 農用機械（個人所有）.....	21
	II 林 業	22
	1 保有山林面積規模別林家数.....	22
	2 林野面積等基本指標.....	22
	3 林野面積.....	23
	4 民有林森林蓄積.....	24
	5 しいたけ生産量.....	24
第4章	水 産 業	25
	1 個人・団体・専兼別経営体数.....	26
	2 主とする漁業種類別経営体数.....	27
	3 漁船隻数.....	28
	4 漁業種類別漁獲量.....	28
	5 魚種別漁獲量.....	29

	6 漁業協同組合の生産状況	30
	7 さけ延縄許可隻数	31
	8 地方卸売市場魚種別水揚高	32
第5章	商業・事業所・工業・観光	33
	I 商業	34
	1 商店数・従業者数及び年間販売額等（産業中分類別）	34
	II 事業所	35
	1 事業所数	35
	III 工業	36
	1 総括	36
	2 事業所数（産業中分類別）	36
	3 従業者数（産業中分類別）	37
	4 製造品出荷額等（産業中分類別）	38
	IV 観光	39
	1 観光入込客数（延べ人数）	39
第6章	総生産・町民所得	41
	1 町民所得推計主要指標	42
	2 総生産	43
	3 分配所得	44
第7章	運輸・通信	47
	1 陸中山田駅の乗車人員	48
	2 バス利用状況	49
	3 自動車台数	52
	4 道路	52
	5 電話の普及状況	54
	6 放送受信契約状況	54
第8章	住宅・地価・環境衛生	55
	1 家屋	56
	2 新設住宅着工戸数	56
	3 町営住宅の状況	57
	4 住居の種類・所有の関係	57
	5 地価調査価格変動状況	58
	6 地価公示価格変動状況	58
	7 土地取引の状況	60
	8 ごみ収集量	61
	9 資源ごみ収集量	61
	10 し尿投入量	62
	11 水道普及状況	62
第9章	医療・保健	63

	1 県立山田病院利用状況	6 4
	2 医療施設の状況	6 4
	3 主要死因別死亡者数	6 6
	4 各種検診受診状況	6 6
	5 出生率及び乳児死亡率	6 7
	6 国民健康保険の状況	6 8
	7 介護保険の状況	6 8
	8 献血の状況	6 9
第 1 0 章	社 会 福 祉	7 1
	1 保育園・児童館入園児数	7 2
	2 身体障害者手帳交付台帳登録数	7 3
	3 老人福祉主要事業別補助金交付状況	7 3
	4 拠出年金支給状況	7 4
	5 生活保護の状況	7 4
	6 福祉年金支給状況	7 6
	7 民間福祉活動の状況	7 6
第 1 1 章	公 安 ・ 司 法	7 7
	1 火災発生件数	7 8
	2 原因別火災発生状況	7 9
	3 消防団・消防施設の状況	8 0
	4 救急車出動状況	8 0
	5 交通事故発生状況	8 1
	6 少年非行状況	8 2
	7 少年補導状況	8 2
第 1 2 章	教 育 ・ 文 化	8 5
	1 小学校及び中学校の概況	8 6
	2 学校別児童数・生徒数・学級数・教員数	8 7
	3 学校施設の状況	8 8
	4 中学校卒業後の状況	9 0
	5 高等学校の状況	9 0
	6 町立図書館の利用状況	9 2
	7 教派別宗教法人数	9 2
	8 指定文化財	9 3
第 1 3 章	行 財 政	9 5
	1 総括	9 6
	2 歳入	9 7
	3 目的別歳出	9 9
	4 性質別歳出	1 0 0
	5 町税	1 0 2

6	財政状況	102
7	歴代町長・副町長（助役）・収入役	104
8	歴代町議会議長・副議長	106
9	町議会の状況	107
10	永久選挙人名簿登録者数	108
11	最近の主要選挙	109
12	山田町行政機構	110
13	町職員数	112
	・特別資料<山田町における東日本大震災被災状況について>	113

第1章

土地・気象

第1章 土地・気象

1 地目別地積

年	総数		田		畑	
	面積	構成比	面積	構成比	面積	構成比
平28	m ² 242,400,912	% 100.0	m ² 4,272,293	% 1.8	m ² 4,602,413	% 1.9
29	242,422,250	100.0	4,195,330	1.7	4,534,471	1.9
30	242,450,826	100.0	4,150,624	1.7	4,482,349	1.8
令元	242,643,765	100.0	4,133,838	1.7	4,435,164	1.8
2	256,209,226	100.0	4,096,033	1.6	4,363,456	1.7

年	原野		雑種地		その他	
	面積	構成比	面積	構成比	面積	構成比
平28	m ² 6,322,975	% 2.6	m ² 2,938,218	% 1.2	m ² 4,842,841	% 2.0
29	6,302,807	2.6	3,111,047	1.3	4,969,895	2.1
30	6,268,800	2.6	3,196,382	1.3	5,066,916	2.1
令元	6,267,143	2.6	3,360,607	1.4	5,287,250	2.2
2	5,868,498	2.3	3,421,605	1.3	5,382,597	2.1

資料：山田町税務課

2 課税対象の土地

〈各年1月1日現在〉

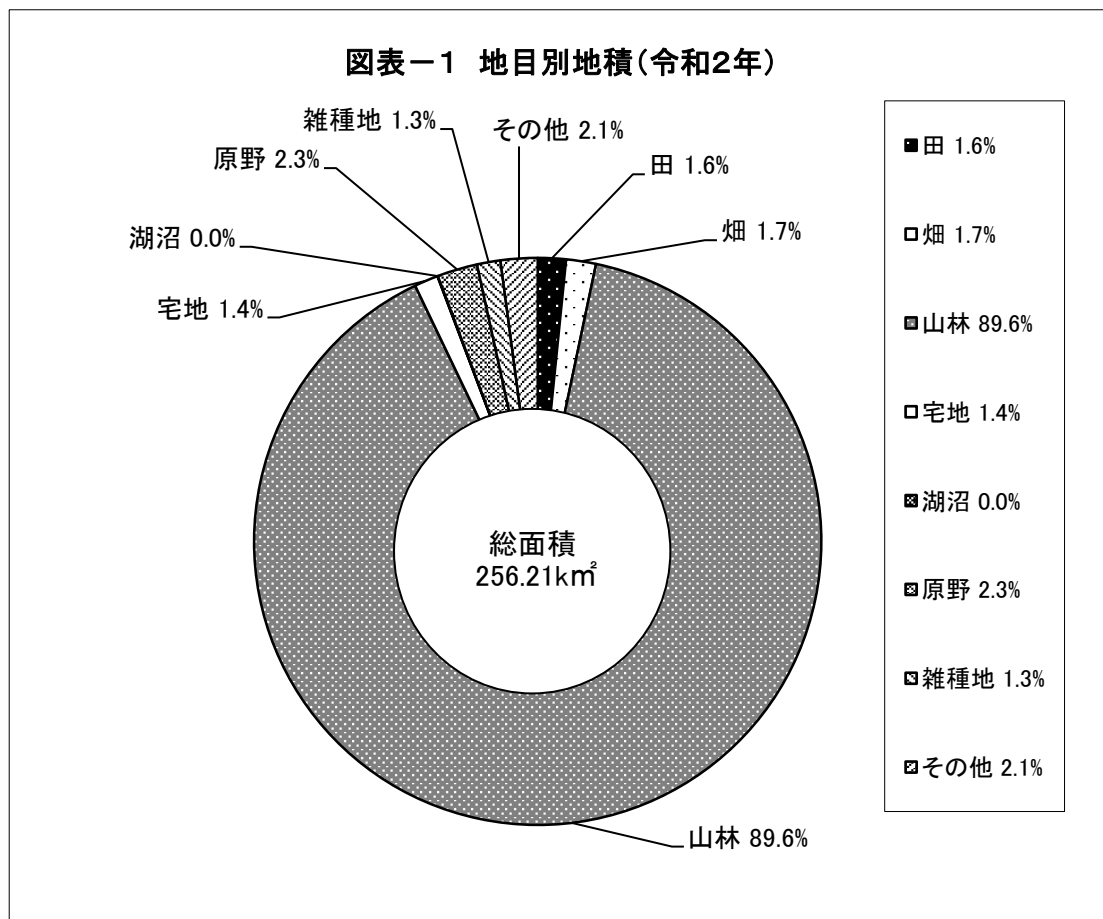
年	非課税	課税対象地		筆数		平均価格	納税義務者
	地積	地積	評価額	非課税筆数	評価総筆数		
平28	m ² 150,276,022	m ² 92,124,890	千円 32,331,561	筆 16,661	筆 37,907	円 351	人 7,089
29	150,426,329	91,995,921	31,993,484	17,240	37,686	348	7,130
30	151,983,204	90,467,622	31,912,733	18,386	36,966	353	7,129
令元	152,198,184	90,445,581	31,182,532	18,536	36,883	345	7,143
2	165,434,383	90,774,843	30,886,220	18,111	36,383	340	7,168

資料：山田町税務課

(土 地 利 用)

<各年1月1日現在>

山 林		宅 地		湖 沼	
面 積	構 成 比	面 積	構 成 比	面 積	構 成 比
m ²	%	m ²	%	m ²	%
215,850,953	89.0	3,506,195	1.4	65,024	0.0
215,698,563	89.0	3,544,873	1.5	65,264	0.0
215,640,013	88.9	3,582,097	1.5	63,645	0.0
215,573,487	88.8	3,522,631	1.5	63,645	0.0
229,528,670	89.6	3,484,722	1.4	63,645	0.0



資料: 山田町税務課

3 気 象

(1) 気 象 概 況

月別	平成 27 年								
	気 温			降水量	最大(日) 降水量	風 速・風 向			日照時間
	最高	最低	平均			平均風速	最大風速	風 向	
	°C	°C	°C	mm	mm	m/s	m/s		h
1	13.3	-6.7	1.7	36.5	21.0	1.5)	9.0)	西北西	160.9
2	12.5	-5.3	2.0	29.5	15.5	1.6)	7.4)	南東	131.7
3	22.8	-3.8	5.7	166.0	59.0	1.6	13.1)	東	189.6
4	30.3	-2.2	10.1	96.5	23.5	1.4	11.1	南東	193.8
5	31.9	4.7	15.7	54.5	28.0	1.4	7.9	南東	240.1
6	31.6	7.2	17.6	177.0	96.0	1.2	6.8	南東	161.5
7	37.5	12.3	21.7	47.0	22.5	0.7	5.9	南東	182.1
8	36.5	15.1	22.3	183.0	54.5	0.8	4.3	南東	117.4
9	30.4	9.2	18.8	287.0	81.0	1.0	5.6	南東	157.1
10	24.8	2.2	13.3	30.0	19.0	1.5	6.9	南	199.3
11	22.0	-1.7	9.0	160.5	56.5	1.1	6.6	西北西	119.4
12	16.0	-4.5	4.2	60.0	55.0	1.4	7.6	西北西	161.6
全年	37.5	-6.7	11.8	1327.5	96.0	1.2	11.1	南東	2014.5

月別	28 年								
	気 温			降水量	最大(日) 降水量	風 速・風 向			日照時間
	最高	最低	平均			平均風速	最大風速	風 向	
	°C	°C	°C	mm	mm	m/s	m/s		h
1	14.6	-6.4	1.2	81.0	74.5	1.3	6.3	東	152.3
2	20.7	-6.5	2.3	50.5	23.0	1.4	6.9	南東	152.2
3	20.3	-5.1	5.2	12.0	5.5	1.4)	7.8)	南東	190.1
4	21.1)	-0.6)	9.9)	149.5)	75.5)	1.7)	8.7)	南東	170.1)
5	29.8	3.8	15.2	98.5	28.5	1.4	8.0	南	216.2
6	27.9	5.7	17.7	200.0	45.5	1.1	6.5	南東	134.2
7	28.7	14.1	20.5	110.0	76.5	0.9	5.7	南東	156.4
8	31.8	15.8	23.5	364.0	76.0	1.1	8.4	南南東	185.2
9	30.6	10.7	20.6	249.5	93.5	0.6	5.0	南東	114.4
10	27.6	0.7	13.4	58.0	20.5	1.1	5.9	西北西	194.4)
11	22.8	-3.9	6.6	25.5	9.0	1.1	5.6	北西	141.2
12	17.2	-5.3	4.1	24.0	9.5	1.3	8.6	西北西	162.9
全年	31.8	-6.5	11.8	1273.0	93.5	1.1	8.6	南東	1605.1

月別	29 年								
	気 温			降水量	最大(日) 降水量	風 速・風 向			日照時間
	最高	最低	平均			平均風速	最大風速	風 向	
	°C	°C	°C	mm	mm	m/s	m/s		h
1	12.1	-8.9	0.4	37.5	14.5	1.2)	6.6)	南	162.1
2	15.6	-5.5	1.7	32.5	14.5	1.4)	7.2)	西北西	135.1
3	15.0	-4.6	3.5	26.5	13.5	1.3	6.7	南東	169.1
4	24.7	-1.0	9.8	121.5	71.5	1.6	7.5	南南東	196.5
5	28.8	4.4	14.8	127.0	35.0	1.0	6.9	西北西	209.4
6	29.5	7.6	16.3	89.5	25.0	1.0	6.5	南東	164.5
7	36.1	14.3	22.9	96.5	21.5	0.7	5.8	南南東	188.2
8	34.3	14.2	20.6	400.0	115.0	0.7	4.5	南東	62.6
9	28.4	5.3	18.7	319.5	150.5	1.0	8.2	南	183.1
10	23.7	3.1	12.9	255.0	61.0	0.8	6.6	北西	108.4
11	22.9	-3.0	8.0	3.5	1.5	1.1	6.6	南	156.6
12	15.3	-6.2	2.4	38.5	15.0	1.2)	6.9)	西北西	149.8
全年	36.1	-8.9	11.0	1547.5	150.5	1.0	8.2	南	1885.4

月別	30 年								
	気 温			降水量	最大(日) 降水量	風 速・風 向			日照時間
	最高	最低	平均			平均風速	最大風速	風 向	
	°C	°C	°C	mm	mm	m/s	m/s		h
1	13.3	-8.8	0.6	33.5	19.0	1.1)	5.6)	南	169.1
2	12.9	-8.9	-0.2	115.0	81.5	1.3)	6.7]	東	184.7
3	23.9	-6.2	6.0	278.0	104.5	1.5	8.9	西北西	177.5
4	30.1	-0.8	10.3	74.5	21.5	1.2	7.3	南東	165.8
5	30.9	3.1	14.0	129.5	39.0	1.0	5.7	西北西	160.0
6	34.7	8.6	17.9	83.5	36.0	0.9	4.9	南東	153.3
7	35.1	13.6	22.3	96.5	28.5	0.6	5.1	南南東	152.7
8	35.7	11.6	22.2	175.0	48.0	0.6	5.6	北西	129.6
9	30.9	11.1	19.0	203.5	42.0	0.7	8.4	南	97.1
10	28.4	4.7	14.9	173.0	76.5	0.9	7.8	西北西	167.5
11	19.2	-1.7	8.7	43.5	32.5	0.8	4.6	北西	161.6
12	24.6	-6.2	3.0	34.5	17.5	1.1)	7.3)	西北西	175.4
全年	35.7	-8.9	11.6	1440.0	104.5	0.9	8.9	西北西	1894.3

※記号「)」→観測結果にやや疑問がある、または統計を行う対象資料が許容範囲内で欠けている値である。

※記号「]」→統計を行う対象資料が許容する数を満たさない「資料不足値」である。

6 土地・気象

月別	令和元 年								
	気 温			降水量	最大(日) 降水量	風 速・風 向			日照時間
	最高	最低	平均			平均風速	最大風速	風 向	
	℃	℃	℃	mm	mm	m/s	m/s		h
1	10.6	-6.3	1.0	0.0	0.0	1.4	6.5	西北西	189.4
2	14.8	-9.6	1.6	25.0	9.5	1.2)	7.6)	西	160.6
3	18.0	-4.8	4.7	140.0	97.0	1.4)	7.4)	西北西	209.1
4	23.0	-3.1	8.4	75.5	21.5	1.4)	7.0)	南東	206.9
5	30.9	2.8	15.4	104.5	55.0	1.4	7.6	南	269.7
6	27.9	7.7	16.8	191.5	42.0	0.9	7.0	南東	144.7
7	36.1	15.1	21.0	38.5	15.5	0.7	4.8	南東	117.2
8	36.1	16.3	23.9	282.0	100.5	0.6	4.1	南東	149.3
9	31.0	10.2	20.4	40.0	22.0	0.6	5.0	南東	150.8
10	26.0	5.2	15.0	648.5	177.5	0.9	8.4	北西	123.5
11	20.5	-4.4	8.2	12.0	5.0	0.9	6.4	北西	149.5
12	17.5	-5.3	3.6	38.5	27.0	0.9	6.0	北西	158.0
全年	36.1	-9.6	11.7	1596.0	177.5	0.9	8.4	南東	2028.7

月別	2 年								
	気 温			降水量	最大(日) 降水量	風 速・風 向			日照時間
	最高	最低	平均			平均風速	最大風速	風 向	
	℃	℃	℃	mm	mm	m/s	m/s		h
1	12.1	-5.8	2.1	133.5	76.5	1.0)	7.3)	西北西	121.2
2	15.1	-8.3	2.4	37.0	16.0	1.0)	6.1)	西	121.0
3	18.8	-3.4	6.3	101.0	71.5	1.2	8.6	西北西	167.2
4	21.2	-0.9	8.4	289.0	135.5	1.3	6.9	南南東	163.1
5	29.6	2.9	14.9	115.5	56.0	0.9	5.9	南南東	177.0
6	31.0	11.2	18.5	91.5	38.0	0.7	4.7	南東	158.0
7	27.5	14.7	19.6	381.0	73.5	0.4	3.2	北西	65.6
8	37.2	18.3	24.4	98.5	37.5	0.5	4.3	南東	177.7
9	33.2	10.0	20.6	486.0	125.0	0.7	6.4	北西	97.8
10	22.6	3.2	13.7	147.5)	66.5)	0.5	3.7	北西	111.2)
11	22.9	-1.5	9.3	14.0	7.0	0.7	4.8	西北西	147.8
12	13.6	-8.1	1.9	23.5	11.0	0.9	6.2	北西	143.3)
全年	37.2	-8.3	11.8	1770.5	135.5	0.8	8.6	北西	1396.4

資料:気象庁

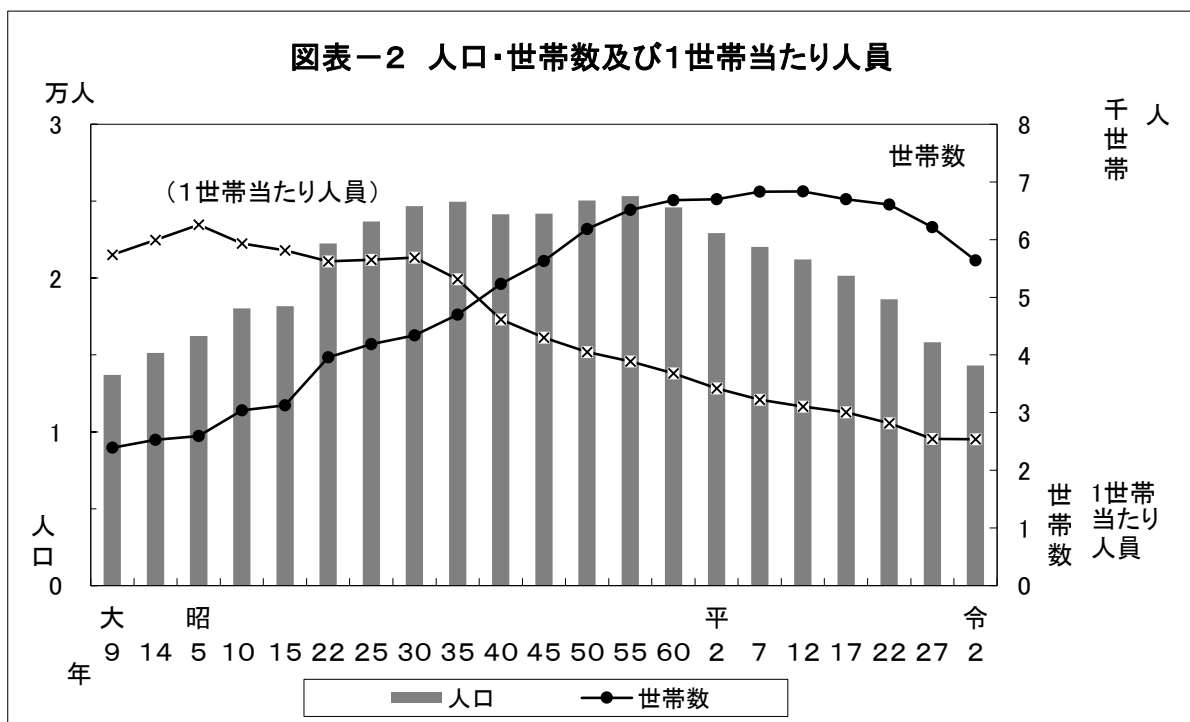
第2章

人 口

第2章 人口

1 世帯数

年	総数						豊間根	
	世帯数	人口			1世帯当 たり人員	人口密度 (1km ² 当たり)	世帯数	人口
		計	男	女				
	世帯	人	人	人	人	人	世帯	人
大 9	2,391	13,713	7,070	6,643	5.74		417	2,673
14	2,526	15,138	7,880	7,258	5.99		442	2,754
昭 5	2,593	16,224	8,291	7,933	6.26		415	2,816
10	3,038	18,021	8,932	9,089	5.93		476	3,012
15	3,124	18,166	9,113	9,053	5.81		...	3,116
22	3,958	22,249	10,984	11,265	5.62		622	3,671
25	4,189	23,679	11,700	11,979	5.65		654	3,902
30	4,338	24,674	12,116	12,558	5.69	94.2	705	4,168
35	4,701	24,966	12,177	12,789	5.31	94.8	731	4,200
40	5,231	24,154	11,762	12,392	4.62	91.7	765	3,744
45	5,628	24,193	11,617	12,576	4.30	91.9	799	3,661
50	6,184	25,052	12,221	12,831	4.05	95.1	878	3,678
55	6,516	25,321	12,428	12,893	3.89	96.1	913	3,728
60	6,686	24,602	11,865	12,737	3.68	93.4	933	3,664
平 2	6,701	22,925	10,815	12,110	3.42	87.0	938	3,582
7	6,833	22,019	10,330	11,689	3.22	83.6	955	3,450
12	6,835	21,214	9,971	11,243	3.10	80.5	986	3,351
17	6,699	20,142	9,498	10,644	3.01	76.5	988	3,220
22	6,605	18,617	8,760	9,857	2.82	70.7	952	2,997
27	6,218	15,826	7,732	8,094	2.55	60.2	1,220	3,385
令 2	5,642	14,320	6,898	7,422	2.54	54.5	1,060	2,854



資料: 国勢調査

及 び 人 口

〈各年10月1日現在〉

地 区 別							
大 沢		山 田		織 笠		船 越	
世帯数	人 口	世帯数	人 口	世帯数	人 口	世帯数	人 口
世帯	人	世帯	人	世帯	人	世帯	人
201	1,183	970	5,075	337	2,036	466	2,746
213	1,302	1,000	5,749	357	2,205	514	3,128
216	1,472	1,038	5,909	366	2,264	558	3,763
251	1,642	1,201	6,623	442	2,639	668	4,105
…	1,773	…	6,456	…	2,460	…	4,361
366	2,246	1,584	8,010	503	3,005	883	5,317
383	2,339	1,650	8,374	555	3,320	947	5,744
386	2,398	1,693	8,831	584	3,546	970	5,731
425	2,422	1,886	9,186	644	3,590	1,015	5,568
477	2,489	2,199	9,128	705	3,493	1,085	5,300
516	2,487	2,378	9,299	775	3,481	1,160	5,265
587	2,631	2,583	9,604	864	3,588	1,272	5,551
606	2,655	2,728	9,610	908	3,576	1,361	5,752
638	2,542	2,771	9,266	945	3,449	1,399	5,681
619	2,363	2,728	8,361	956	3,256	1,460	5,363
634	2,262	2,790	8,004	971	3,054	1,483	5,249
655	2,305	2,727	7,539	974	3,010	1,493	5,009
671	2,256	2,603	7,052	971	2,885	1,466	4,729
680	2,105	2,549	6,553	981	2,697	1,443	4,265
657	1,669	1,938	4,752	1,038	2,476	1,365	3,544
576	1,589	1,946	4,637	807	2,004	1,253	3,236

※自衛隊営舎内居住者については、S55年以前は大沢地区、S60年以降は豊間根地区に含まれている。

資料：国勢調査

2 人口集中地区人口(DID)

〈各年10月1日現在〉

年	総人口 a	DID地区 人口 b	b/a × 100	町総面積 c	DID地区 面積 d	d/c × 100	人口密度	
							全町	DID地区 b/d
	人	人	%	km ²	km ²	%	人	人
昭40	24,154	6,534	27.1	263.3	0.7	0.27	91.7	9,334
45	24,193	6,239	25.8	263.3	0.7	0.27	91.9	8,913
50	25,052	6,398	25.5	263.4	0.9	0.34	95.1	7,109
55	25,321	7,481	29.5	263.5	1.4	0.53	96.1	5,344
60	24,602	6,968	28.3	263.5	1.4	0.53	93.4	4,977
平 2	22,925	6,330	27.6	263.4	1.3	0.49	87.0	4,869
7	22,019	5,972	27.1	263.4	1.1	0.42	83.6	5,380
12	21,214	5,372	25.3	263.4	1.02	0.39	80.5	5,267

※平成7年のDID地区面積には、小数点第2位以下に端数あり

※平成17年以降はDIDの該当地区なし

3 年 齡 別 区 分

年 年齢	平成 2 年	平成 7 年	平成 12 年	平成 17 年	平成 22 年
総 数	22,925	22,019	21,214	20,142	18,617
0-4歳	1,115	1,049	1,004	774	611
5-9歳	1,508	1,154	1,063	995	742
10-14歳	1,775	1,478	1,138	1,042	976
15-19歳	1,676	1,310	1,103	894	803
20-24歳	994	996	837	648	528
25-29歳	1,064	1,133	1,131	883	718
30-34歳	1,179	1,054	1,163	1,088	875
35-39歳	1,544	1,185	1,078	1,130	1,057
40-44歳	1,836	1,554	1,142	1,069	1,083
45-49歳	1,671	1,789	1,542	1,146	1,040
50-54歳	1,721	1,616	1,759	1,524	1,104
55-59歳	1,649	1,675	1,577	1,747	1,450
60-64歳	1,541	1,613	1,654	1,551	1,703
65-69歳	1,206	1,465	1,543	1,588	1,498
70-74歳	951	1,129	1,352	1,446	1,451
75-79歳	765	823	953	1,158	1,257
80-84歳	500	606	634	773	888
85-89歳	168	311	378	429	536
90-94歳	46	68	144	205	217
95-99歳	8	11	18	48	66
100-	1	-	1	4	14
年齢不詳	7	-	-	-	-

4 三 大 区 分 人 口

<各年10月1日現在>

年 区分	総 数		0~14歳		15~64歳		65歳以上		不 詳	
	実数	構成比	実数	構成比	実数	構成比	実数	構成比	実数	構成比
	人	%	人	%	人	%	人	%	人	%
平2	22,925	100.0	4,398	19.2	14,875	64.9	3,645	15.9	7	0.0
7	22,019	100.0	3,681	16.7	13,925	63.2	4,413	20.0	-	-
12	21,214	100.0	3,205	15.1	12,986	61.2	5,023	23.7	-	-
17	20,142	100.0	2,811	14.0	11,680	58.0	5,651	28.1	-	-
22	18,617	100.0	2,329	12.5	10,361	55.7	5,927	31.8	-	-
27	15,826	100.0	1,655	10.5	8,568	54.1	5,603	35.4	-	-
令2	14,320	100.0	1,374	9.6	7,192	50.2	5,745	40.1	9	0.1

資料:国勢調査

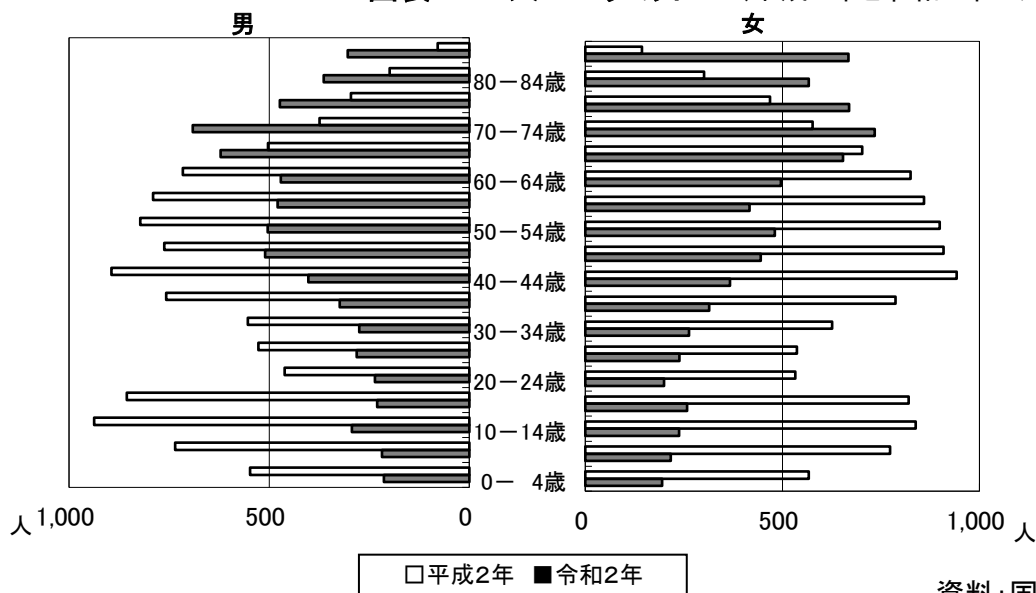
(5歳) 男女別人口

(単位:人) <各年10月1日現在>

平成27年			令和2年		
男	女	計	男	女	計
7,732	8,094	15,826	6,898	7,422	14,320
212	228	440	213	195	408
293	250	543	218	217	435
344	328	672	293	238	531
342	353	695	230	258	488
259	211	470	236	200	436
306	260	566	281	239	520
347	325	672	275	263	538
413	386	799	324	314	638
551	456	1,007	402	367	769
559	486	1,045	510	445	955
530	431	961	504	481	985
515	506	1,021	479	417	896
678	654	1,332	471	496	967
764	764	1,528	621	654	1,275
553	702	1,255	691	734	1,425
488	666	1,154	473	669	1,142
347	520	867	364	567	931
171	351	522	218	377	595
52	156	208	72	218	290
4	55	59	13	61	74
4	6	10	1	12	13
-	-	-	9	-	-

資料:国勢調査

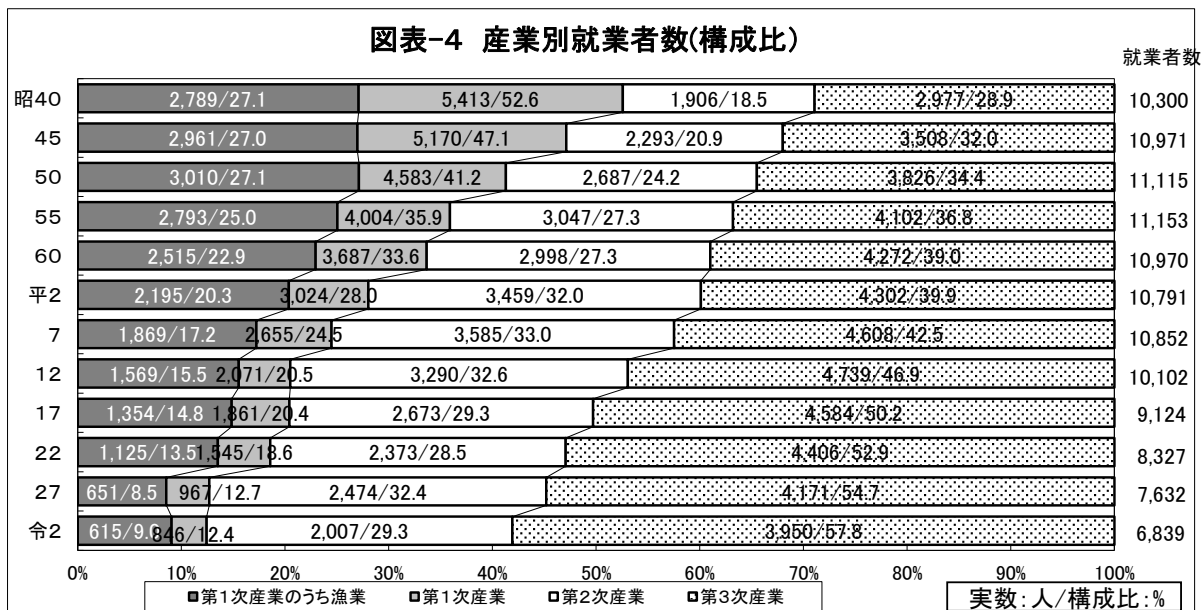
図表-3 人口ピラミッド (平成2年と令和2年の比較)



資料:国勢調査

分 類		平成 27 年			
大 分 類	中 分 類	総 計		男	女
		実 数	構 成 比		
		人	%	人	人
第1次産業	農 業	231	3.0	145	86
	林 業	85	1.1	77	8
	漁 業	651	8.5	515	136
	小 計	967	12.7	737	230
第2次産業	鉱 業、採石業、砂利採取業	10	0.1	7	3
	建 設 業	1,393	18.3	1,239	154
	製 造 業	1,071	14.0	590	481
	小 計	2,474	32.4	1,836	638
第3次産業	電気・ガス・熱供給・水道業	13	0.2	12	1
	情 報 通 信 業	8	0.1	6	2
	運 輸 業、郵便業	295	3.9	253	42
	卸 売 業、小 売 業	938	12.3	404	534
	金 融 業、保 険 業	80	1.0	27	53
	不 動 産 業、物 品 賃 貸 業	46	0.6	28	18
	学 術 研 究、専 門・技 術 サ ー ビ ス	181	2.4	113	68
	宿 泊 業、飲 食 サ ー ビ ス 業	365	4.8	92	273
	生 活 関 連 サ ー ビ ス 業、娯 楽 業	180	2.4	73	107
	教 育、学 習 支 援 業	193	2.5	85	108
	医 療、福 祉	890	11.7	179	711
	複 合 サ ー ビ ス 業	150	2.0	106	44
	サ ー ビ ス 業	321	4.2	216	105
	公 務(他に分類されるものを除く)	511	6.7	364	147
	小 計	4,171	54.7	1,958	2,213
分 類 不 能 の 産 業		20	0.3	7	13
合 計		7,632	100.0	4,538	3,094

資料: 国勢調査



資料: 国勢調査

就業者数

〈各年10月1日現在〉

分 類		令 和 2 年			
大 分 類	中 分 類	総 計		男	女
		実 数	構 成 比		
		人	%	人	人
第1次産業	農 業	146	2.1	86	60
	林 業	85	1.2	74	11
	漁 業	615	9.0	489	126
	小 計	846	12.4	649	197
第2次産業	鉱業、採石業、砂利採取業	12	0.2	11	1
	建設業	996	14.6	867	129
	製造業	999	14.6	584	415
	小 計	2,007	29.3	1,462	545
第3次産業	電気・ガス・熱供給・水道業	15	0.2	12	3
	情報通信業	7	0.1	6	1
	運輸業、郵便業	311	4.5	255	56
	卸売業、小売業	944	13.8	404	540
	金融業、保険業	84	1.2	26	58
	不動産業、物品賃貸業	48	0.7	30	18
	学術研究、専門・技術サービス	61	0.9	37	24
	宿泊業、飲食サービス業	321	4.7	70	251
	生活関連サービス業、娯楽業	181	2.6	73	108
	教育、学習支援業	176	2.6	64	112
	医療、福祉	897	13.1	210	687
	複合サービス業	140	2.0	100	40
	サービス業	337	4.9	227	110
	公務(他に分類されるものを除く)	428	6.3	303	125
小 計	3,950	57.8	1,817	2,133	
分類不能の産業		36	0.5	23	13
合 計		6,839	100.0	3,951	2,888

注)平成27年、令和2年国勢調査に用いた産業分類は、日本標準産業分類(平成25年10月改定)を基に再編集したものである。

資料:国勢調査

6 世帯の種類及び世帯人員別世帯数

〈各年10月1日現在〉

区分		年	平成 22 年	平成 27 年	令和 2 年
総数	世帯数		6,605	6,218	5,642
	世帯人員		18,617	15,826	14,320
一般世帯	合計	世帯数	6,596	6,150	5,633
		世帯人員	18,324	15,478	14,018
	1人	世帯	1,491	1,809	1,613
	2人	世帯	2,017	1,883	1,834
	3人	世帯	1,265	1,118	1,026
	4人	世帯	849	674	589
	5人	世帯	500	342	295
	6人	世帯	279	196	160
	7人	世帯	144	87	76
	8人	世帯	37	23	29
	9人	世帯	12	11	8
	10人以上	世帯	2	7	3
施設等の世帯			9	68	9
不明			-	-	-

資料：国勢調査

7 労働力状態

(単位：人)〈各年10月1日現在〉

年	総数			労働力					
	計	男	女	計	男	女	就業者		
							計	男	女
平12	18,009	8,393	9,616	10,715	6,281	4,434	10,102	5,845	4,257
17	17,331	8,101	9,230	10,031	5,873	4,158	9,124	5,181	3,943
22	16,288	7,586	8,702	9,092	5,303	3,789	8,327	4,715	3,612
27	14,171	6,883	7,288	8,031	4,824	3,207	7,632	4,538	3,094
令 2	12,937	6,165	6,772	7,200	4,198	3,002	6,839	3,951	2,888

年	労働力			非労働力		
	完全失業者			計	男	女
	計	男	女			
平12	613	436	177	7,281	2,111	5,170
17	907	692	215	7,298	2,227	5,071
22	765	588	177	7,137	2,244	4,893
27	399	286	113	6,137	2,057	4,080
令 2	361	247	114	5,704	1,953	3,751

資料：国勢調査

※総数には労働力状態「不詳」を含む。

8 住民基本台帳登録人口

〈各年10月1日現在〉

年	総 計					1世帯当たり 人 員
	世帯数	人 口			人	
		計	男	女		
平28	世帯 6,712	人 16,227	人 7,917	人 8,310	人 2.4	
29	6,656	16,009	7,809	8,200	2.4	
30	6,624	15,714	7,688	8,026	2.4	
令元	6,581	15,354	7,489	7,865	2.3	
2	6,542	15,104	7,388	7,716	2.3	

資料:山田町住民基本台帳

9 地区別登録人口

〈各年10月1日現在〉

年	豊 間 根				大 沢				山 田			
	世帯数	人 口			世帯数	人 口			世帯数	人 口		
		計	男	女		計	男	女		計	男	女
平28	世帯 1,218	人 3,199	人 1,575	人 1,624	世帯 634	人 1,701	人 834	人 867	世帯 2,323	人 5,184	人 2,416	人 2,768
29	1,220	3,186	1,564	1,622	624	1,705	842	863	2,309	5,027	2,348	2,679
30	1,217	3,116	1,526	1,590	636	1,717	845	872	2,314	4,951	2,325	2,626
令元	1,209	3,031	1,472	1,559	644	1,679	822	857	2,318	4,917	2,326	2,591
2	1,206	2,959	1,443	1,516	633	1,662	821	841	2,318	4,881	2,307	2,574

年	織 笠				船 越				自衛隊営舎内居住者			
	世帯数	人 口			世帯数	人 口			世帯数	人 口		
		計	男	女		計	男	女		計	男	女
平28	世帯 999	人 2,400	人 1,193	人 1,207	世帯 1,471	人 3,676	人 1,835	人 1,841	世帯 67	人 67	人 64	人 3
29	986	2,373	1,182	1,191	1,455	3,656	1,816	1,840	62	62	57	5
30	962	2,265	1,140	1,125	1,432	3,602	1,799	1,803	63	63	53	10
令元	922	2,144	1,073	1,071	1,424	3,519	1,742	1,777	64	64	54	10
2	914	2,123	1,067	1,056	1,407	3,415	1,694	1,721	64	64	56	8

資料:山田町住民基本台帳

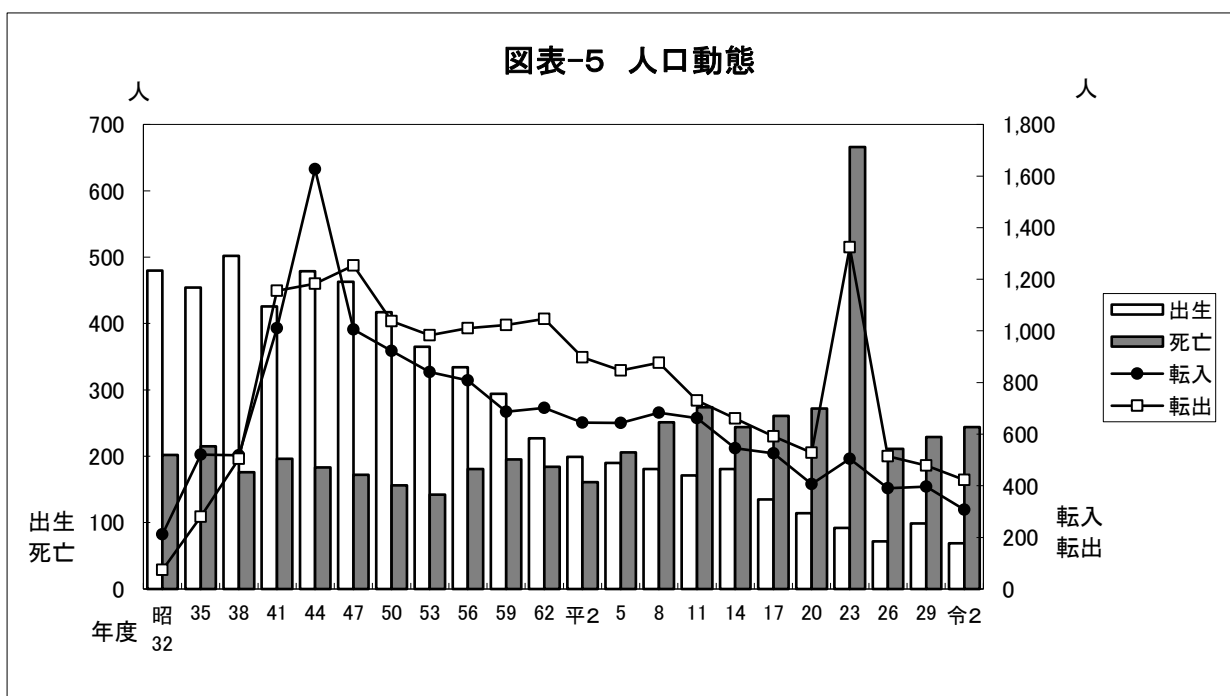
10 人口動態

年度	自 然							社 会				
	出 生 a			死 亡 b			増 減 a-b (A)	転 入 c				
	計	男	女	計	男	女		計	男	女	その他	
平28	人	人	人	人	人	人	人	人	人	人	人	
	83	47	36	250	111	139	△ 167	383	214	169	-	
29	99	53	46	229	125	104	△ 130	397	197	200	-	
30	76	38	38	263	150	113	△ 187	335	196	139	-	
令元	70	31	39	249	132	117	△ 179	388	223	165	-	
2	69	36	33	244	122	122	△ 175	307	159	148	-	

年度	社 会					増減合計 (A) + (B)	婚 姻	離 婚
	転 出 d				増 減 c-d (B)			
	計	男	女	その他				
平28	人	人	人	人	人	人	件	件
	474	237	237	-	△ 91	△ 258	99	26
29	478	246	232	-	△ 81	△ 211	82	25
30	513	246	267	-	△ 178	△ 365	48	17
令元	461	249	212	-	△ 73	△ 252	57	24
2	423	213	210	-	△ 116	△ 291	54	28

※その他とは、職権記載、職権消除、帰化等の男女の計

資料：山田町住民基本台帳



資料：山田町住民基本台帳

第3章

農 林 業

第3章 農 林 業

I 農 業

1 専業・兼業別農家数・農家人口

〈各年2月1日現在〉

年	農 家 数			販売農家のうち			
	総 数	自給的 農家	販売農家	専業農家	兼 業 農 家		
					計	第1種	第2種
戸	戸	戸	戸	戸	戸	戸	
平22	526	223	303	74	229	30	199
27	391	172	219	52	167	15	152
令 2	286	149	137	-	-	-	-

※令和2年は専兼業別統計を廃止。

年	年齢別世帯員数								
	総 数	男				女			
		計	0～14歳	15～59歳	60歳以上	計	0～14歳	15～59歳	60歳以上
人	人	人	人	人	人	人	人	人	
平22	1,153	563	51	268	244	590	65	232	293
27	815	402	37	179	186	413	39	154	220
令 2	438	225	14	90	121	213	6	68	139

資料：農林業センサス

※平成22年、27年は販売農家、令和2年は個人経営体の数値。

2 経営耕地規模別農家数

(単位：戸)〈各年2月1日現在〉

年	総 数	自給的農家	経営耕地 なし	例外規定 0.3ヘクタール未満	0.3～0.5 ヘクタール	0.5～1.0 ヘクタール	1.0～1.5 ヘクタール
平22	526	223	5	3	90	143	39
27	391	172	2	2	69	96	25
令 2	286	149	3	5	48	54	10

年	1.5～2.0 ヘクタール	2.0～3.0 ヘクタール	3.0～5.0 ヘクタール	5.0ヘクタール 以上
平22	10	7	2	4
27	10	8	4	3
令 2	2	5	4	6

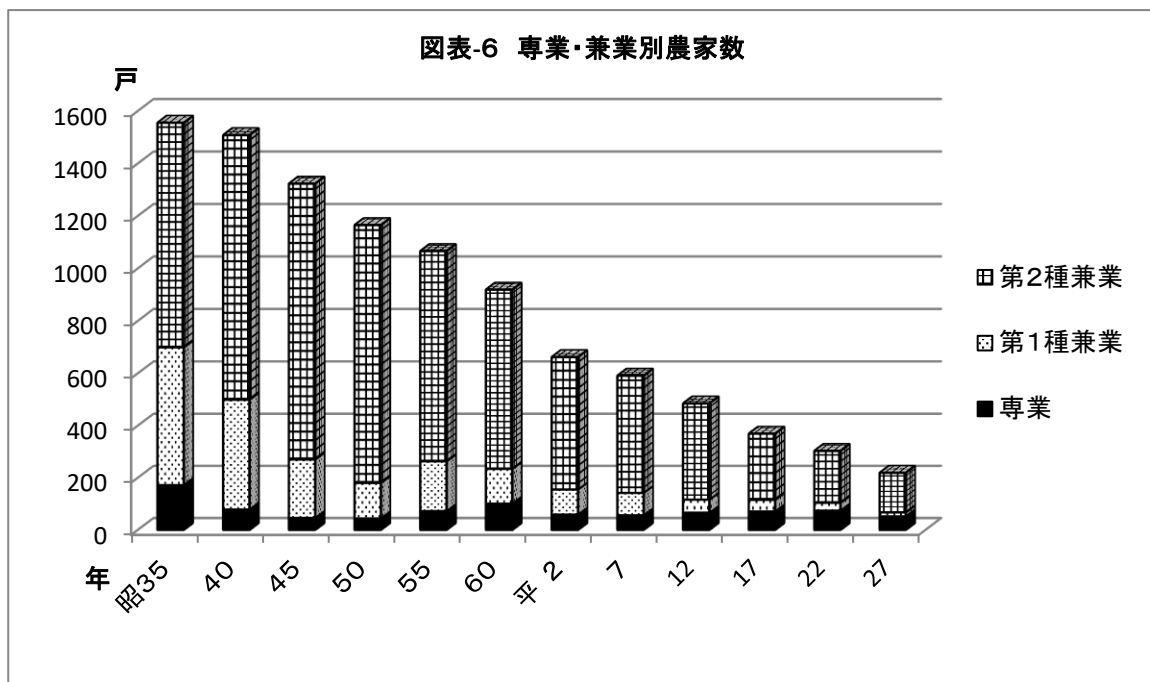
資料：農林業センサス

3 耕 地 面 積 及 び 作 付 面 積

(単位:ha)

年	耕 地 面 積		
	田畑計	田	畑
平28	487	384	103
29	473	376	97
30	452	358	94
令元	433	359	74
2	427	353	74

資料:岩手農林水産統計年報



資料:農林業センサス

4 農 業 生 産 量 (収 穫 量)

年	水 稻			小 麦			六 条 大 麦		
	作付面積	10a 当たり 収 量	収穫量	作付面積	10a 当たり 収 量	収穫量	作付面積	10a 当たり 収 量	収穫量
	ha	kg	t	ha	kg	t	ha	kg	t
平28	133	481	640	-	-	-	-	-	-
29	151	462	698	-	-	-	-	-	-
30	124	487	604	-	-	-	-	-	-
令元	129	505	651	-	-	-	-	-	-
2	136	489	665	-	-	-	-	-	-

年	大 豆			そ ば		
	作付面積	10a 当たり 収 量	収穫量	作付面積	10a 当たり 収 量	収穫量
	ha	kg	t	ha	kg	t
平28	54	107	58	X	X	X
29	55	120	66	X	X	X
30	38	132	50	X	X	X
令元	44	132	58	X	X	X
2	42	130	55	-	-	-

資料：岩手県農林水産統計年報

5 産米の売渡実績

年度	農家数	数量
	戸	t
平28	68	121
29	68	120
30	80	129
令元	80	157
2	64	193

資料:山田町農林課

6 農用機械(個人所有)

<各年2月1日現在>

年	乗用型トラクター		動力防除機		走行式動力防除機		動力田植機	
	実農家数	台数	実農家数	台数	実農家数	台数	実農家数	台数
平22	273	299	-	-	-	-	236	239
27	203	230	-	-	-	-	161	162
令2	-	-	-	-	-	-	-	-

年	バインダー		自脱型コンバイン		米麦用乾燥機		乗用型 スピードスプレー	
	実農家数	台数	実農家数	台数	実農家数	台数	実農家数	台数
平22	-	-	131	135	-	-	-	-
27	-	-	98	103	-	-	-	-
令2	-	-	-	-	-	-	-	-

資料:農林業センサス

※令和2年は調査項目になし。

Ⅱ 林業

1 保有山林面積規模別林家数

〈各年2月1日現在〉

年	総数	1～ 5ha未満	5～ 10ha未満	10～ 20ha未満	20～ 30ha未満	30～ 50ha未満	50～ 100ha未満	100ha 以上
平12	778	472	140	102	33	18	13	—
17	802	515	142	87	30	18	8	2
22	770	480	134	94	31	22	7	2
27	688	438	115	83	28	17	6	1
令 2	589	…	…	…	…	…	…	…

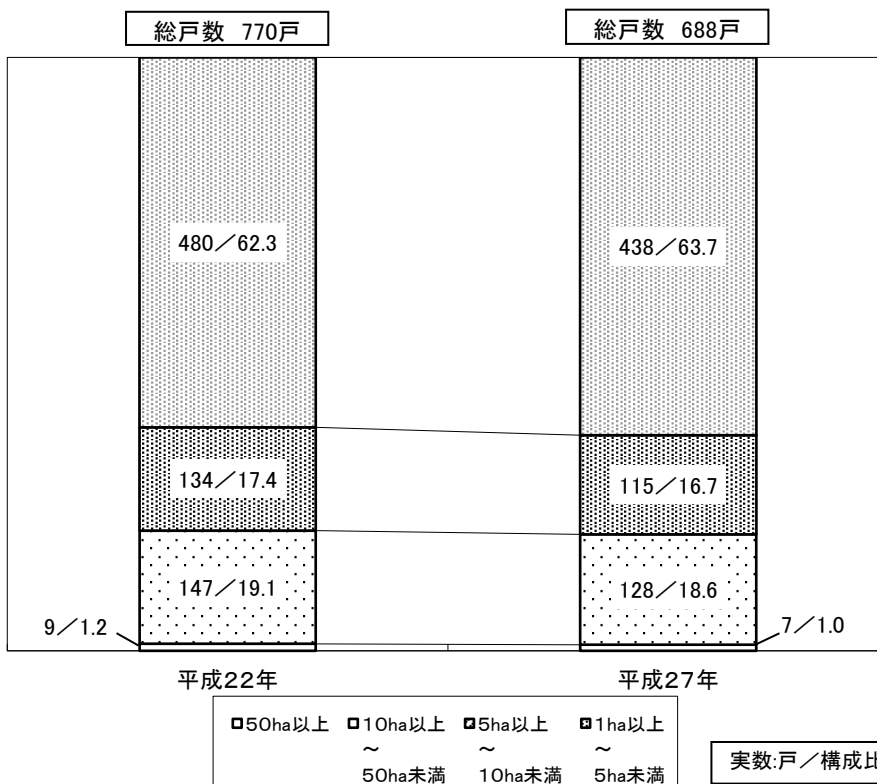
資料：農林業センサス

2 林野面積等基本指標

林野面積			林野率
計	現況森林面積	森林以外 の草生地	
ha	ha	ha	%
23,614	23,614	—	89.9

資料：2020年農林業センサス

図表－7 保有山林面積広狭別林家戸数



資料：農林業センサス

3 林 野 面 積

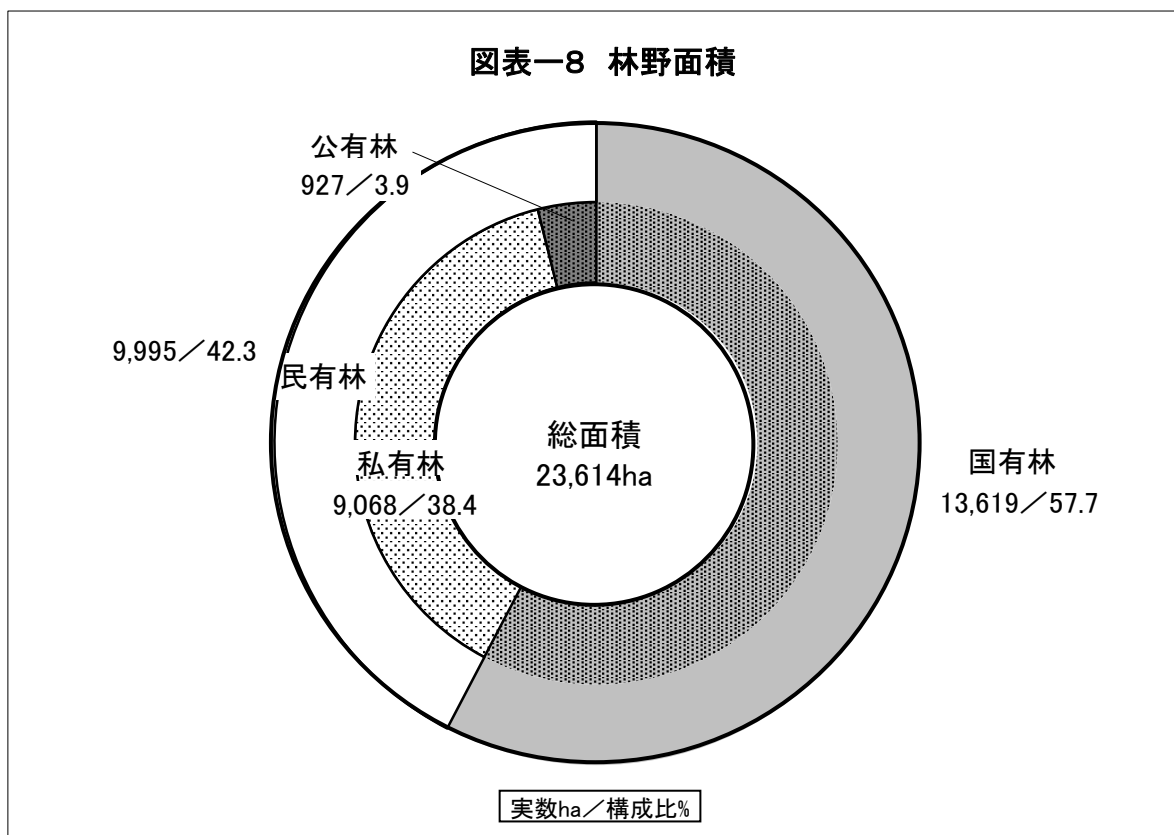
(単位:ha)

区 分	合 計	国 有		
		計	林野庁	林野庁以外の官庁
総 数(a+b)	23,614	13,619	13,619	-
現 況 森 林 面 積 (a)	23,614	13,619	13,619	-
森林以外の草生地(b)	-	-	-	-

区 分	計	民 有						
		独立行政 法人等	公 有				私 有	
			小 計	都道府県	森林整備 備法人	市町村		財産区
総 数(a+b)	9,995	-	927	171	-	756	-	9,068
現 況 森 林 面 積 (a)	9,995	-	927	171	-	756	-	9,068
森林以外の草生地(b)	-	-	-	-	-	-	-	-

資料:2020年農林業センサス

図表—8 林野面積



資料:2020年農林業センサス

4 民有林森林蓄積

(単位:m³)

年度	総数			竹林
	計	針葉樹	広葉樹	
平26	2,685,813	1,873,668	812,145	-
27	2,688,710	1,878,961	809,749	-
28	2,727,940	1,907,887	820,053	-
29	2,759,222	1,936,566	822,656	-

年度	人工林			天然林		
	計	針葉樹	広葉樹	計	針葉樹	広葉樹
平26	1,682,737	1,679,682	3,055	1,003,076	193,986	809,090
27	1,689,589	1,686,573	3,016	999,121	192,388	806,733
28	1,717,478	1,714,342	3,136	1,010,462	193,545	816,917
29	1,744,888	1,741,678	3,210	1,014,334	194,888	819,446

資料:岩手県林業動向年報

5 しいたけ生産量

(単位:kg)

年度	しいたけ		
	乾しいたけ	生しいたけ	計
平26	3,452	1,305	4,757
27	3,353	815	4,168
28	2,922	1,155	4,077
29	3,129	1,986	5,115

資料:岩手県特用林産物統計

第4章

水産業

第4章 水 産 業

1 個人・団体・専兼別経営体数

〈各年11月1日現在〉

区分 年		総数	個人経営				世帯員数
			計	専業	兼業		
					漁業が主	漁業が従	
平10	第10次	852	834	342	318	174	4494
15	第11次	669	655	304	236	115	3411
20	第12次	544	531	271	189	71	1900
25	第13次	303	291	110	86	95	997
30	第14次	357	345	155	118	72	1120

区分 年		個人経営						団体					
		漁業就業者数						計	会社	漁業協同組合	漁業生産組合	共同経営	官公庁 試験場 学校
		計	年齢別			沿岸・沖合別							
15～ 34歳	35～ 54歳		55歳 以上	沿岸 漁業	沖合・ 遠洋 漁業								
平10	第10次	1,626	139	529	958	1,454	172	18	4	2	8	3	1
15	第11次	1,294	99	392	803	1,144	150	14	2	2	8	2	-
20	第12次	1,099	74	305	720	13	2	2	7	2	-
25	第13次	601	46	184	371	12	1	2	7	2	-
30	第14次	640	63	165	412	12	1	2	7	2	-

資料：漁業センサス

※平成25年から集計方法が変更された。平成25年の集計項目のうち「第1種兼業」は「自営漁業が主」、
「第2種兼業」は「自営漁業が従」にそれぞれ読み替えている。

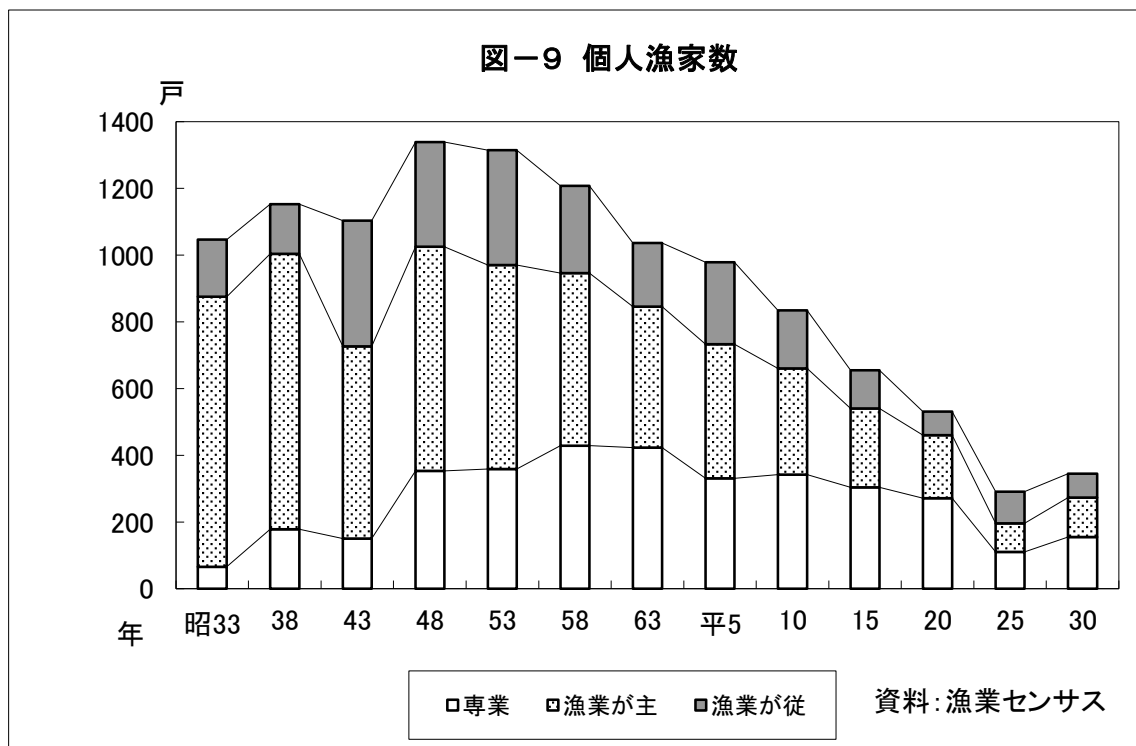
2 主とする漁業種類別経営体数

〈各年11月1日現在〉

年	漁業経営体数 (区分)	底びき網			まき網		敷網		刺網		釣		
		遠洋	沖合	その他	大中型	その他	棒さん網	その他	さけ・ます 流し網	その他	一本つ釣お	いか釣	その他
平 10	(10) 852	-	-	-	-	-	6	2	-	5	-	23	9
15	(11) 669	-	-	-	-	1	7	1	-	9	-	15	2
20	(12) 544	-	-	-	-	-	8	...	-	10	-	16	5
25	(13) 303	-	-	-	-	-	4	...	-	6	-	4	4
30	(14) 357	-	-	1	-	-	-	-	-	4	-	-	8

年	その他の 網漁業	はえ縄		船びき網	定置網		採貝	採藻	のその 漁業他	海面養殖				
		まぐろ	その他		大 型	小 型				の り	か き	わか め	ほた て	そ の 他
平 10	-	4	95	1	12	2	40	7	72	4	251	92	219	7
15	-	2	57	9	11	9	51	3	102	1	219	-	131	40
20	11	1	60	12	9	2	32		32	1	187	50	97	11
25	3	1	19	7	10	-	146		69	1	4	12	12	1
30	7	1	20	6	10	2	56		104	-	75	12	51	-

資料：漁業センサス



3 漁 船 隻 数

〈各年11月1日現在〉

年	区 分	漁船 総隻数	無動力 船隻数	船外機付 船隻数	動 力 船
平10	第10次	1,682	55	940	687
15	第11次	1,453	92	794	567
20	第12次	1,174	29	681	464
25	第13次	642	24	474	144
30	第14次	724	11	518	195

資料:漁業センサス

4 漁 業 種 類 別 漁 獲 量

(単位:t)

年度	計	底 び き 網			船びき網	ま き 網		
		遠 洋 底びき網	沖 合 底びき網 1そうびき	小 型 底びき網		大 中 型 ま き 網		
						1 所 う ま き		
						遠洋かつお・ まぐろまき網	近海かつお・ まぐろまき網	大中型1そう まき網その他
平27	8,823	-	-	-	1,102	-	-	-
28	5,841	-	-	-	848	-	-	-
29	6,289	-	-	-	780	-	-	-
30	5,992	-	-	-	1,378	-	-	-

年度	かじき等 流し網	その他の 刺 網	さんま 棒受網	定 置 網		その他の 網 漁 業	採貝・採藻	そ の 他 の 漁 業
				大 型 定 置 網	小 型 定 置 網			
平27	X	41	117	5,808	X	44	92	403
28	X	38	X	3,601	X	115	70	432
29	X	31	-	3,551	X	604	97	463
30	X	63	-	3,258	X	56	137	383

年度	は え 縄				は え 縄 以 外 の 釣			
	まぐろはえ縄			その他の はえ縄	遠洋かつお 1本釣	沿 岸 い か 釣	ひき縄釣	その他の釣
	遠洋まぐろ はえ縄	近海まぐろ はえ縄	沿岸まぐろ はえ縄					
平27	-	X	-	566	-	44	-	3
28	-	X	-	385	-	X	-	1
29	-	X	-	359	-	X	-	1
30	-	X	-	336	-	-	-	0

資料:岩手農林水産統計年報

5 魚種別漁獲量

(単位:t)

年	合計	魚類							
		小計	まぐろ類	かじき類	かつお類	さめ類	さけ類	ます類	いわし類
平27	8,811	6,991	181	83	52	275	754	8	1,397
28	5,770	4,366	106	65	47	79	634	15	951
29	6,274	4,789	139	63	13	136	585	15	507
30	5,982	4,125	76	104	41	158	596	18	1,071

年	魚類								
	あじ類	さば類	さんま	ぶり類	ひらめ	かれい類	たら類	きちじ	あなご類
平27	17	2,748	117	440	16	50	652	0	32
28	16	1,409	X	443	10	52	332	4	21
29	3	1,467	1	1,012	9	41	308	9	14
30	10	798	0	696	7	47	283	27	23

年	魚類			水産動物類					
	いかなご	さわら類	その他の魚類	小計	いか類	たこ類	かに類	うに類	おきあみ類
平27	10	29	130	1,656	290	101	7	105	1,102
28	31	13	138	1,282	111	140	9	121	848
29	321	11	135	1,330	192	234	5	109	780
30	4	13	153	1,669	72	119	7	78	1,378

年	その他水産動物類	海産ほ乳類計	貝類				海藻類		
			小計	あわび	ほたてがい	その他の貝類	小計	こんぶ	その他の海藻類
平27	51	72	51	19	-	32	41	7	34
28	53	52	50	26	-	24	20	-	20
29	10	58	79	12	-	67	18	-	18
30	15	45	64	13	-	51	79	1	78

資料:岩手農林水産統計年報

6 漁業協同組

年度	海面漁業									
	いか釣り		さけ延縄		組合自営定置		生産組合定置		その他	
	数量	金額	数量	金額	数量	金額	数量	金額	数量	金額
平28	0	0	8	4,507	1,816	360,667	1,253	393,598	896	163,057
29	0	0	10	8,372	2,259	526,425	1,642	531,107	1,657	323,846
30	0	0	16	7,762	1,477	279,463	1,767	371,662	1,677	242,944
令元	0	0	0	4	3,132	318,495	2,023	264,429	578	113,651
2	0	26	0	61	2,574	272,040	1,430	233,568	541	161,307

年度	浅海養殖業									
	わかめ養殖		こんぶ養殖		のり養殖		あわび養殖		うに養殖	
	数量	金額	数量	金額	数量	金額	数量	金額	数量	金額
平28	403	79,930	3	901	(帖) 0	0	1	5,746	(千粒) 0	0
29	529	99,943	5	2,294	0	0	1	3,721	0	0
30	304	63,843	5	1,316	0	0	0	4,962	0	0
令元	330	70,428	2	266	0	0	0	1,803	0	0
2	498	77,592	0	0	0	0	1	3,148	0	0

年度	採貝藻漁業				内水面漁業		正組合員数 (人)	総生産額 (百万円)	正組合員1人 当たり生産額 (万円)
	天然こんぶ(干)		その他天然藻類		さけ親魚採捕				
	数量	金額	数量	金額	数量	金額			
平28	(kg) 0	0	4	6,945	(千尾) 8	2,175	815	2,070	254
29	0	0	1	6,237	5	2,050	787	2,359	300
30	0	323	2	5,831	16	4,552	761	1,877	247
令元	0	176	4	6,994	4	1,026	730	1,754	240
2	0	0	2	5,042	5	1,319	707	1,504	213

資料: 漁業協同組合概要・主要水産物生産概要

※養殖わかめ(塩蔵わかめ分)は、数量を3倍(生わかめ換算)で計算

合の生産状況

(単位t、千円)

浅海養殖業									
かき養殖(剥身)		かき養殖(殻付)		カキ養殖(垂下)		カキ養殖(籠売)		ほたて養殖	
数量	金額	数量	金額	数量	金額	数量	金額	数量	金額
		(千粒)		(粒)		(籠)			
42	56,977	4,006	310,912	0	0	0	0	678	332,970
42	54,359	3,117	235,325	0	0	0	0	338	235,945
45	54,944	2,879	238,193	0	0	0	0	333	269,983
43	57,647	2,679	219,609	0	0	0	0	442	316,879
46	58,731	2,198	181,443	0	0	0	0	304	183,177

浅海養殖業		採貝藻漁業							
その他		あわび		うに(むき身)		その他の貝類		天然わかめ(生)	
数量	金額	数量	金額	数量	金額	数量	金額	数量	金額
(粒)									
36	13,079	19	158,485	18	162,296	38	17,995	0	73
88	22,123	12	102,798	16	183,617	39	21,055	0	87
110	31,675	13	159,145	12	130,041	6	9,958	0	32
100	28,532	14	198,361	15	148,100	5	7,112	0	0
91	24,382	14	142,436	14	147,570	9	11,961	0	52

7 さけ延縄許可隻数

年度	総数	1t未満	1~3t	3~5t	5~10t
平28	51	7	19	20	5
29	49	5	18	20	6
30	62	6	26	23	7
令元	34	4	14	15	1
2	15	1	6	8	-

資料:漁業協同組合概要・主要水産物生産概要

8 地方卸売市場魚種別水揚高

(単位:t、千円)

年度	総計		するめいか		さけ類(しろさけ)		いわし類	
	数量	金額	数量	金額	数量	金額	数量	金額
平28	4,940	1,225,049	45	15,358	816	611,892	372	46,975
29	7,395	1,984,532	144	67,154	827	827,396	585	45,272
30	6,316	1,268,254	48	23,523	827	521,141	875	43,957
令元	7,273	1,011,190	34	18,626	130	115,813	872	38,472
2	6,385	965,526	80	42,489	131	135,480	486	11,722

年度	さば類		まぐろ類		かれい類		さんま類	
	数量	金額	数量	金額	数量	金額	数量	金額
平28	1,731	116,061	15	22,612	12	4,318	4	405
29	2,218	306,985	65	50,028	11	3,845	4	617
30	1,317	98,287	17	30,784	10	3,672	7	394
令元	3,449	261,310	8	15,162	9	3,210	0	1
2	3,054	241,785	17	18,720	9	3,143	0	0

年度	こうなご		海産ほ乳類		その他	
	数量	金額	数量	金額	数量	金額
平28	17	8,055	63	14,307	1,865	385,066
29	297	44,122	57	13,542	3,187	625,571
30	2	3,258	38	9,271	3,175	533,967
令元	5	7,307	31	9,220	2,735	542,069
2	2	4,040	33	8,602	2,573	499,545

資料:漁業協同組合概要・主要水産物生産概要

第5章

商業・事業所・工業・観光

第5章 商業・事業所・工業・観光

I 商 業

1 商店数・従業者数及び年間販売額等(産業中分類別)

区 分	年	平成 19 年			平成 26 年		
		商店数	従業者数	年間販売額等	商店数	従業者数	年間商品販売額
		店	人	万円	店	人	百万円
総 数		260	1,164	1,625,017	89	627	14,908
卸 売 業		34	197	431,666	17	159	5,507
各 種 商 品 小 売 業		-	-	-	-	-	-
織物・衣服・身の回り品小売業		30	68	51,883	9	24	473
飲 食 料 品 小 売 業		85	426	552,562	28	230	3,615
自 動 車 ・ 自 転 車 小 売 業		10	22	17,462	-	-	-
家 具 ・ じ ゅ う 器 ・ 機 械 器 具 小 売 業		24	67	58,751	6	20	319
そ の 他 の 小 売 業		77	384	512,693	28	193	X

※平成19年、平成26年は7月1日現在の数値である。

※平成26年から年間商品販売額の単位が百万円となっている。

区 分	年	平成 28 年		
		商店数	従業者数	年間商品販売額
		店	人	百万円
総 数		130	754	16,422
卸 売 業		20	90	2,943
各 種 商 品 小 売 業		-	-	-
織物・衣服・身の回り品小売業		14	32	425
飲 食 料 品 小 売 業		41	332	6,081
機 械 器 具 小 売 業		13	41	1,000
そ の 他 の 小 売 業		39	253	5,948
無 店 舗 小 売 業		3	6	25

資料:平成28年経済センサスー活動調査

商業統計調査

※平成28年は6月1日現在の数値である。

Ⅱ 事業所

1 事業所数

〈平成24年2月1日現在、平成26年7月1日現在、平成28年6月1日現在〉

区 分	平成 24 年		平成 26 年		平成 28 年	
	事業所数	従業者数	事業所数	従業者数	事業所数	従業者数
総 数	316	2,642	621	4,872	578	4,171
農 林 漁 業 を 除 く	311	2,608	612	4,787	567	4,081
農 林 漁 業	5	34	9	85	11	90
鉱 業 , 採 石 業 , 砂 利 採 取 業	-	-	1	15	-	-
建 設 業	43	322	79	644	81	609
製 造 業	32	835	59	994	61	1,030
電 気 ・ ガ ス ・ 熱 供 給 ・ 水 道 業	-	-	1	12	-	-
情 報 通 信 業	-	-	-	-	-	-
運 輸 業 , 郵 便 業	11	95	16	160	17	172
卸 売 業 , 小 売 業	97	557	160	942	150	836
金 融 業 , 保 険 業	10	63	12	58	12	79
不 動 産 業 , 物 品 賃 貸 業	8	20	16	36	14	43
学 術 研 究 , 専 門 ・ 技 術 サ ー ビ ス 業	7	15	15	40	13	29
宿 泊 業 , 飲 食 サ ー ビ ス 業	14	61	63	307	64	323
生 活 関 連 サ ー ビ ス 業 , 娯 楽 業	26	73	60	163	57	119
教 育 , 学 習 支 援 業	6	18	24	248	9	25
医 療 , 福 祉	20	343	52	738	39	495
複 合 サ ー ビ ス 事 業	7	91	7	100	7	97
サ ー ビ ス 業	30	115	47	330	43	224

資料:平成24年経済センサスー活動調査

平成26年経済センサスー基礎調査

平成28年経済センサスー活動調査

Ⅲ 工 業

1 総 括

〈各年12月31日現在〉

年	事業所数	従業者数	製造品出荷額等
	事業所	人	万円
平27	34	852	1,550,293
28	31	840	1,502,177
29	34	881	1,694,612
30	34	854	1,749,079
令元	34	909	1,579,555

資料：経済センサスー活動調査

工業統計調査

※従業員4人以上の事業所のみ記載

※平成27年分の数値は平成28年経済センサスー活動調査(平成28年6月1日現在)

2 事業所数(産業中分類別)

〈各年12月31日現在〉

区 分	平27	平28	平29	平30	令元
	事業所	事業所	事業所	事業所	事業所
総 数	34	31	34	34	34
食 料 品 製 造 業	12	12	14	14	13
飲 料 ・ た ば こ ・ 飼 料 製 造 業	-	-	-	-	-
織 維 工 業	1	2	2	2	3
木 材 ・ 木 製 品 製 造 業	4	2	2	2	2
家 具 ・ 装 備 品 製 造 業	-	-	-	-	-
パ ル プ ・ 紙 ・ 紙 加 工 品 製 造 業	-	-	-	-	-
印 刷 ・ 同 関 連 業	-	-	-	-	-
化 学 工 業	-	-	-	-	-
石 油 製 品 ・ 石 炭 製 品 製 造 業	-	-	-	-	-
プ ラ ス チ ッ ク 製 品 製 造 業	1	1	1	1	1
ゴ ム 製 品 製 造 業	1	1	1	1	1
な め し 革 ・ 同 製 品 ・ 毛 皮 製 造 業	-	-	-	-	-
窯 業 ・ 土 石 製 品 製 造 業	2	2	2	2	2
鉄 鋼 業	-	-	-	-	-
非 鉄 金 属 製 造 業	-	-	-	-	-
金 属 製 品 製 造 業	2	3	3	3	3
は ん 用 機 械 器 具 製 造 業	-	1	-	-	-
生 産 用 機 械 器 具 製 造 業	4	3	4	4	4
業 務 用 機 械 器 具 製 造 業	-	-	-	-	-
電 子 部 品 ・ デ バ イ ス ・ 電 子 回 路 製 造 業	4	3	4	4	4
電 気 機 械 器 具 製 造 業	-	-	-	-	-
情 報 通 信 機 器 器 具 製 造 業	-	-	-	-	-
輸 送 用 機 械 器 具 製 造 業	3	1	1	1	1
そ の 他 の 製 造 業	-	-	-	-	-

資料：経済センサスー活動調査

工業統計調査

※従業員4人以上の事業所のみ記載

※平成27年分の数値は平成28年経済センサスー活動調査(平成28年6月1日現在)

3 従業者数(産業中分類別)

〈各年12月31日現在〉

区 分	平27	平28	平29	平30	令 元
	人	人	人	人	人
総 数	852	840	881	854	909
食 料 品 製 造 業	182	212	213	185	163
飲 料 ・ た ば こ ・ 飼 料 製 造 業	-	-	-	-	-
織 維 工 業	20	28	28	24	76
木 材 ・ 木 製 品 製 造 業	34	19	19	20	23
家 具 ・ 装 備 品 製 造 業	-	-	-	-	-
パ ル プ ・ 紙 ・ 紙 加 工 品 製 造 業	-	-	-	-	-
印 刷 ・ 同 関 連 業	-	-	-	-	-
化 学 工 業	-	-	-	-	-
石 油 製 品 ・ 石 炭 製 品 製 造 業	-	-	-	-	-
プ ラ ス チ ッ ク 製 品 製 造 業	13	13	12	11	10
ゴ ム 製 品 製 造 業	32	25	34	33	34
な め し 革 ・ 同 製 品 ・ 毛 皮 製 造 業	-	-	-	-	-
窯 業 ・ 土 石 製 品 製 造 業	50	48	53	48	45
鉄 鋼 業	-	-	-	-	-
非 鉄 金 属 製 造 業	-	-	-	-	-
金 属 製 品 製 造 業	83	67	73	75	83
は ん 用 機 械 器 具 製 造 業	-	8	-	-	-
生 産 用 機 械 器 具 製 造 業	28	28	38	38	37
業 務 用 機 械 器 具 製 造 業	-	-	-	-	-
電 子 部 品 ・ デ バ イ ス ・ 電 子 回 路 製 造 業	395	382	403	413	431
電 気 機 械 器 具 製 造 業	-	-	-	-	-
情 報 通 信 機 器 器 具 製 造 業	-	-	-	-	-
輸 送 用 機 械 器 具 製 造 業	15	10	8	7	7
そ の 他 の 製 造 業	-	-	-	-	-

資料:経済センサスー活動調査
工業統計調査

※従業員4人以上の事業所のみ記載

※平成27年分の数値は平成28年経済センサスー活動調査(平成28年6月1日現在)

4 製造品出荷額等(産業中分類別)

〈各年12月31日現在〉

区 分	平27	平28	平29	平30	令 元
	万円	万円	万円	万円	万円
総 数	1,550,293	1,502,177	1,694,612	1,749,079	1,579,555
食 料 品 製 造 業	443,923	395,948	522,746	568,387	463,262
飲 料 ・ た ば こ ・ 飼 料 製 造 業	-	-	-	-	-
織 維 工 業	X	X	X	X	X
木 材 ・ 木 製 品 製 造 業	X	X	X	X	X
家 具 ・ 装 備 品 製 造 業	-	-	-	-	-
パ ル プ ・ 紙 ・ 紙 加 工 品 製 造 業	-	-	-	-	-
印 刷 ・ 同 関 連 業	-	-	-	-	-
化 学 工 業	-	-	-	-	-
石 油 製 品 ・ 石 炭 製 品 製 造 業	-	-	-	-	-
プ ラ ス チ ッ ク 製 品 製 造 業	X	X	X	X	X
ゴ ム 製 品 製 造 業	X	X	X	X	X
な め し 革 ・ 同 製 品 ・ 毛 皮 製 造 業	-	-	-	-	-
窯 業 ・ 土 石 製 品 製 造 業	X	X	X	X	X
鉄 鋼 業	-	-	-	-	-
非 鉄 金 属 製 造 業	-	-	-	-	-
金 属 製 品 製 造 業	X	98,848	129,088	139,364	131,472
は ん 用 機 械 器 具 製 造 業	-	X	-	-	-
生 産 用 機 械 器 具 製 造 業	25,774	X	31,202	36,428	33,232
業 務 用 機 械 器 具 製 造 業	-	-	-	-	-
電 子 部 品 ・ デ バ イ ス ・ 電 子 回 路 製 造 業	X	X	713,873	X	X
電 気 機 械 器 具 製 造 業	-	-	-	-	-
情 報 通 信 機 器 器 具 製 造 業	-	-	-	-	-
輸 送 用 機 械 器 具 製 造 業	X	X	X	X	X
そ の 他 の 製 造 業	-	-	-	-	-

資料:経済センサスー活動調査
工業統計調査

※従業員4人以上の事業所のみ記載

※平成27年分の数値は平成28年経済センサスー活動調査(平成28年6月1日現在)

IV 観 光

1 観光入込客数(延べ人数)

<人回>

年度	平成28年度	平成29年度	平成30年度	令和元年度	令和2年度
4月	15,268	15,898	15,843	22,192	8,212
5月	17,941	20,576	18,873	25,659	7,131
6月	16,909	16,838	16,562	16,015	9,130
7月	17,100	21,054	16,128	18,754	13,762
8月	21,472	32,736	23,282	30,745	23,394
9月	41,177	35,992	39,020	38,446	12,974
10月	17,833	17,058	20,224	11,916	15,612
11月	14,503	17,245	14,843	12,432	12,185
12月	13,628	15,316	14,877	13,144	10,411
1月	11,850	12,455	12,253	9,885	6,662
2月	12,728	12,406	12,030	9,696	7,239
3月	18,809	16,540	17,622	10,577	9,511
年度合計	219,218	234,114	221,557	219,461	136,223

資料:岩手県観光統計概要

第6章

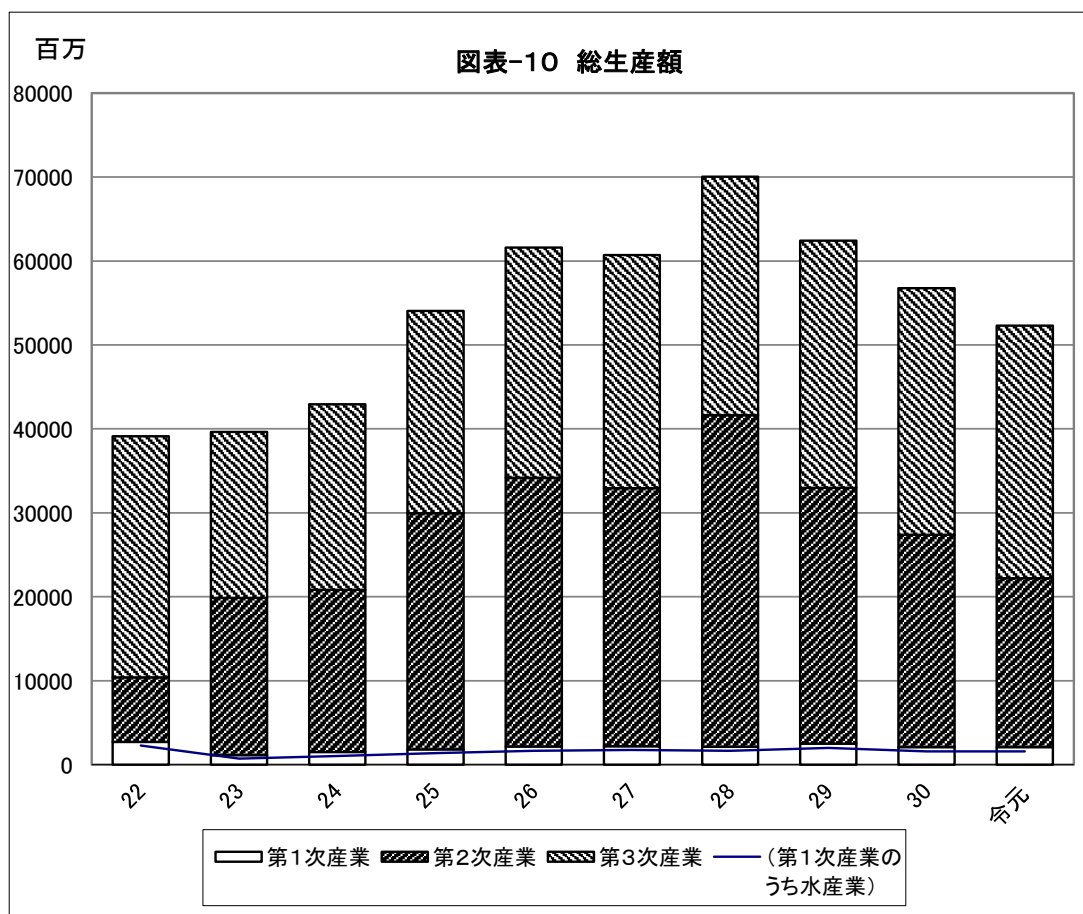
総生産・町民所得

第6章 総生産・町民所得

1 町民所得推計主要指標

年度	人 口	人 口 一 人 当 たり 市 町 村 民 所 得		
		実 数	対前年度増加率	水 準
	人	千円	%	
平27	15,826	2,465	4.7	94.2
28	15,578	2,606	5.8	98.0
29	15,350	2,582	△ 0.9	93.3
30	15,053	2,547	△ 1.3	90.5
令元	14,691	2,479	△ 2.7	89.1

資料:市町村民所得推計調査



資料:市町村民所得推計調査

2 総 生 産

(単位:百万円)

年度	総 額	第 1 次 産 業			
		計	農 業	林 業	水 産 業
平27	61,086	2,197	303	141	1,753
28	70,334	2,143	341	148	1,654
29	62,718	2,513	352	164	1,997
30	57,083	2,080	317	194	1,569
令元	52,509	2,086	290	214	1,582

年度	第 2 次 産 業				第 3 次 産 業	
	計	鉱 業	製 造 業	建 設 業	計	電気・ガス・水道 ・廃棄物処理業
平27	30,733	365	5,606	24,762	27,779	1,258
28	39,469	502	7,938	31,029	28,441	1,314
29	30,473	535	5,811	24,127	29,419	1,347
30	25,299	492	7,024	17,783	29,393	1,282
令元	20,131	402	5,664	14,065	30,067	1,349

年度	第 3 次 産 業					
	卸売・小売業	金融・保険業・ 不動産業	運輸・郵便業	情報通信業	サービス業	公 務
平27	3,824	6,223	1,253	920	3,495	5,159
28	3,803	6,455	1,334	927	3,161	5,838
29	3,910	6,823	1,336	903	3,140	6,549
30	3,970	6,999	1,306	907	3,069	6,544
令元	3,935	7,108	1,327	882	3,076	7,046

年度	第 3 次 産 業		輸入品に課さ れる税・関税	(控除)総資本形 成に係る消費税
	教 育	保健衛生・ 社会事業		
平27	2,377	3,270	1,048	673
28	2,378	3,231	1,056	776
29	2,200	3,211	1,029	715
30	2,080	3,236	1,003	691
令元	2,000	3,344	909	684

資料:市町村民所得推計調査

44 総生産・町民所得

3 分 配

年度	総 計	雇 用 者 報 酬				計
		計	賃金・俸給	雇主の現実 社会負担	雇主の帰属 社会負担	
平27	39,006	24,270	20,427	3,357	486	2,216
28	40,602	24,666	20,767	3,427	472	2,181
29	39,629	24,345	20,533	3,328	484	2,080
30	38,343	24,174	20,353	3,345	476	2,071
令元	36,420	23,824	20,079	3,275	470	2,101

年度	企 業 所 得			
	計	民間法人企業	公 的 企 業	個
				小 計
平27	12,520	7,487	166	4,867
28	13,755	8,649	185	4,921
29	13,204	7,820	214	5,170
30	12,098	7,059	337	4,702
令元	10,495	5,510	263	4,722

所 得

(単位:百万円)

財 産 所 得 (非 企 業 部 門)						
一般政府	家 計					対家計民間 非営利団体
	小 計	利 子	配 当	その他の 投資所得	賃貸料	
△ 88	2,304	265	444	1,416	140	39
△ 71	2,252	283	507	1,287	145	30
△ 64	2,144	292	391	1,277	150	34
△ 48	2,119	298	367	1,269	149	36
△ 28	2,129	341	441	1,176	137	34

企 業 所 得		
人 企 業		
農林水産業	その他の産業	持 家
543	2,063	2,261
681	1,889	2,351
747	2,007	2,416
656	1,617	2,429
711	1,529	2,482

資料:市町村民所得推計調査

第7章

運輸・通信

第7章 運輸・通信

1 陸中山田駅の乗車人員

年度	計	定期	定期外
	人	人	人
平28	140	138	1
29	129	127	1
30	120	118	1
令元	40,098	24,281	15,817
2	28,582	17,090	11,492

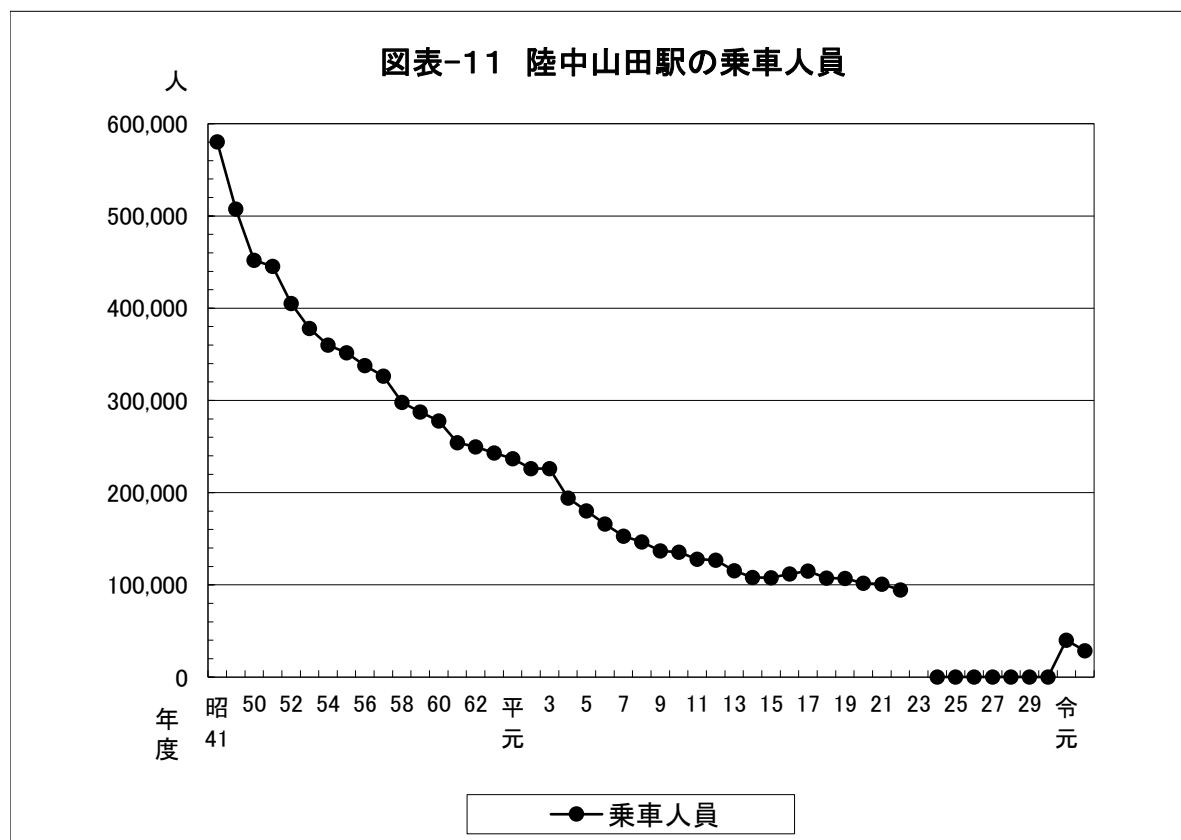
資料:JR東日本盛岡支社

三陸鉄道株式会社

※平成30年度までは陸中山田駅とみなすバス停留所のJR定期券等利用者数。

※1日あたりの乗車人員を記載。

※四捨五入の関係で合計と一致しない場合がある。



資料:JR東日本盛岡支社

三陸鉄道株式会社

※平成23年度は震災の影響で算出していない。

2 バス 利 用 状 況

(単位:人)

年度	総計	起 点	山田駅前	山田駅前	山田駅前	山田駅前	山田駅前
		経過地	細浦	山田病院	細浦	山田病院	細浦
		終 点	大浦小学校前	大浦小学校前	大浦漁協前	大浦漁協前	田子の木
		キロ程	10.0	11.8	9.1	10.9	7.0
		備 考	平29新設	平30新設	平29新設	平29新設	平29新設
平28	56,233	-	-	-	-	-	
29	49,346	4,173	-	6,011	3,870	645	
30	48,844	1,541	2,055	5,967	5,307	1,297	
令元	51,481	1,017	4,071	4,902	4,143	923	
2	45,093	1,483	3,521	5,798	2,692	-	

山田駅前	山田駅前	神社前	神社前	神社前	神社前	神社前	神社前
山田病院	山田病院	山田駅口	細浦	船越駅前	細浦	役場前	役場前
田子の木	山田駅前	田子の木	山田高校	旧タブの木荘	田の浜	山田病院	田子の木
7.8	10.2	10.9	6.5	12.2	12.2	9.4	13.0
平29新設	令2新設	平28廃止	平28廃止	平28廃止	平28廃止	平28廃止	平28廃止
-	-	2,442	76	1,475	817	1,832	1,777
3,290	-	-	-	-	-	-	-
1,429	-	-	-	-	-	-	-
3,180	-	-	-	-	-	-	-
920	2,827	-	-	-	-	-	-

神社前	神社前	神社前	神社前	神社前	神社前	浜川目	浜川目
山田駅前	三日町	山田駅前	山田駅前	山田駅前	山田駅前	柳沢	山田駅口
田子の木	山田駅前	山田病院	旧タブの木荘	田の浜	田子の木	山田高校	田子の木
12.0	4.2	6.6	12.6	11.2	11.2	7.8	12.2
平29新設	平29新設	平29新設	平29新設	平29新設	平29新設	平28廃止	平28廃止
-	-	-	-	-	-	303	2,962
7,347	546	1,433	1,048	2,337	1,681	-	-
5,811	1,419	1,277	848	808	1,188	-	-
3,975	1,302	1,166	842	1,633	2,230	-	-
3,778	1,017	1,687	2,755	1,237	2,126	-	-

資料:岩手県北自動車株式会社

2 バス 利用 (単位:人)

年度	浜川目	浜川目	浜川目	浜川目	浜川目	浜川目	浜川目
	山田病院 仮設診療所	高砂通り商店街	柳沢	山田中央町	高砂通り商店街	三日町	三日町
	山田高校	旧タブの木荘	細浦	大浦漁協前	田の浜	山田高校	田の浜
	14.6	15.6	6.4	14.3	14.4	8.6	15.9
	平28廃止	平28廃止	平28廃止	平28廃止	平28廃止	平28廃止	平28廃止
平28	545	93	26	2,025	2,017	1,782	1,862
29	-	-	-	-	-	-	-
30	-	-	-	-	-	-	-
令元	-	-	-	-	-	-	-
2	-	-	-	-	-	-	-

浜川目	浜川目	浜川目	浜川目	浜川目	浜川目	浜川目	浜川目
三日町	三日町	山田駅前	山田駅前	山田病院	山田病院	大沢	山田南小学校
大浦漁協前	田子の木	大浦漁協前	田子の木	田子の木	山田高校	山田駅前	田の浜
12.5	16.1	16.5	12.7	13.3	9.1	5.7	16.6
平28廃止	平28廃止	平29新設	平29新設	平29新設	平29新設	平29新設	平29新設
2,316	785	-	-	-	-	-	-
-	-	4,539	2,958	470	2,483	22	324
-	-	5,085	2,224	994	2,038	682	2,362
-	-	5,198	2,254	517	1,106	1,058	1,648
-	-	4,451	1,271	479	422	487	1,001

浜川目	浜川目	柳沢	柳沢	柳沢	柳沢	柳沢	柳沢
山田駅前	山田病院	山田南小学校	山田高校	三日町	高砂通り商店街	細浦	鯨科学館前
田の浜	田子の木	旧タブの木荘	旧タブの木荘	神社前	神社前	田子の木	大浦漁協前
14.6	13.8	12.0	14.4	5.1	6.5	8.6	10.7
平29新設	令2新設	平28廃止	平28廃止	平28廃止	平28廃止	平28廃止	平28廃止
-	-	110	690	604	1,383	3,622	9,118
2,138	-	-	-	-	-	-	-
2,230	-	-	-	-	-	-	-
2,863	-	-	-	-	-	-	-
3,080	1,040	-	-	-	-	-	-

資料:岩手県北自動車株式会社

状 況 (つづき)

(単位:人)

年度	柳沢	柳沢	柳沢	柳沢	柳沢	山田南小学校	長崎四丁目
	鯨科学館前	高砂通り商店街	三日町	三日町	三日町	山田駅前	山田駅前
	大浦小学校前	田の浜	田子の木	大浦漁協前	旧タブの木荘	田の浜	旧タブの木荘
	11.6	10.8	6.0	11.5	13.8	9.8	12.7
	平28廃止	平28廃止	平28廃止	平28廃止	平28廃止	平29新設	平29新設
平28	4,210	2,624	400	5,142	2,953	-	-
29	-	-	-	-	-	1,592	2,439
30	-	-	-	-	-	2,000	2,282
令元	-	-	-	-	-	4,171	3,282
2	-	-	-	-	-	171	2,850

山田病院 仮設診療所	山田病院 仮設診療所
三日町	山田中央町
神社前	大浦漁協前
10.2	15.8
平28廃止	平28廃止
691	1,551
-	-
-	-
-	-
-	-

資料:岩手県北自動車株式会社

3 自動車台数

(単位:台)〈各年度末現在〉

年度	総数	貨物用			乗合用		乗用	
		普通車	小型車	被けん引車	普通車	小型車	普通車	小型車
平28	12,657	476	616	2	9	33	1,887	2,792
29	12,660	491	613	4	8	30	1,948	2,717
30	12,635	490	618	4	8	27	2,026	2,646
令元	12,347	499	614	6	9	26	2,030	2,582
2	12,309	1,086			32		4,586	

年	特種車	大型特殊車	小型二輪車	軽自動車	原動機付自転車	小型特殊車 (農耕作業用)
平28	215	66	198	6,363	887	479
29	223	64	193	6,369	871	483
30	220	76	210	6,310	794	484
令元	224	77	213	6,067	776	482
2	296		223	6,086	760	474

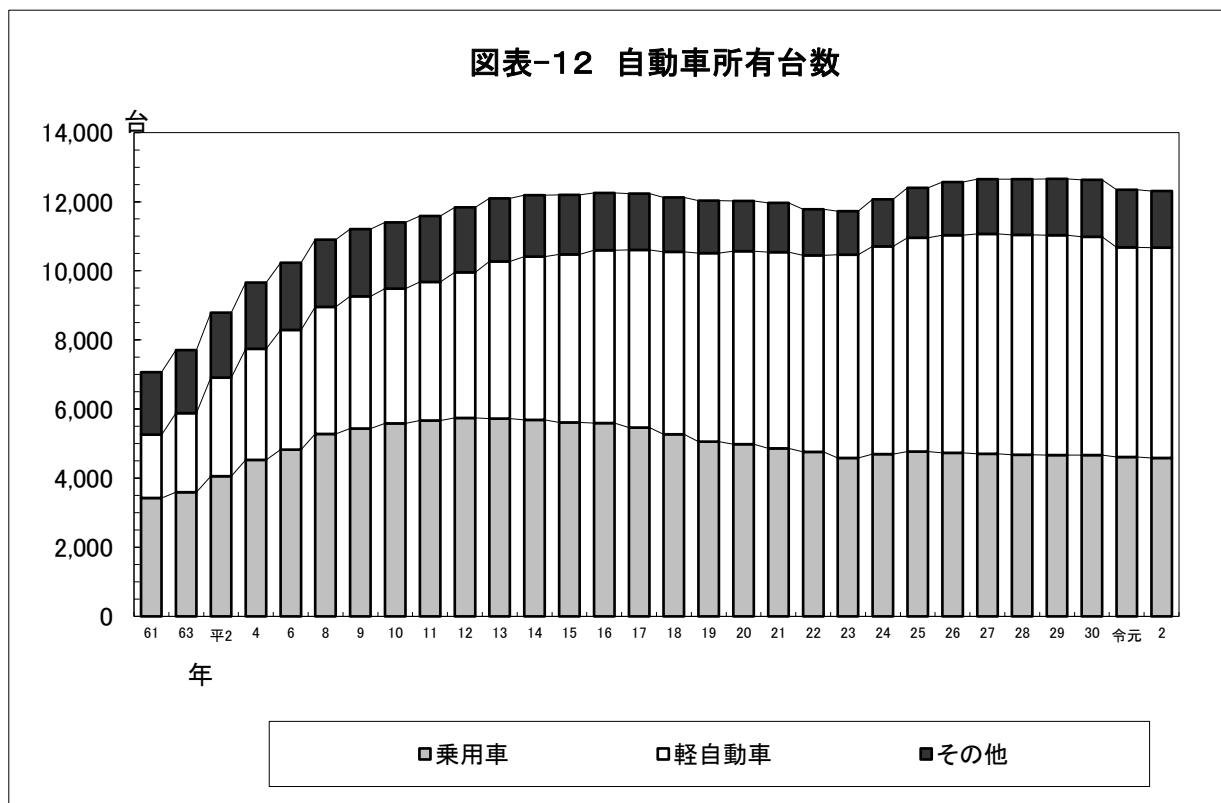
資料:東北運輸局岩手運輸支局、山田町税務課

※原動機付自転車と小型特殊車は、総数に算入せず。

4 道

年	総計			国道		
	実延長	改良率	舗装率	実延長	改良率	舗装率
平28	221.2	77.1	79.1	31.0	100.0	100.0
29	224.2	77.6	79.7	31.0	100.0	100.0
30	242.9	79.4	81.3	40.7	100.0	100.0
令元	250.4	80.4	81.9	42.0	100.0	100.0
2	254.8	80.8	82.1	42.0	100.0	100.0

図表-12 自動車所有台数



路

(単位:km、%)<各年度末現在>

県道			町道				
実延長	改良率	舗装率	実延長	改良済		舗装率	
				実延長	改良率	実延長	舗装率
10.6	42.6	49.8	179.6	135.2	75.2	138.8	77.3
10.6	42.6	49.8	182.6	138.4	75.8	142.4	78.0
10.6	42.6	49.8	191.6	147.6	77.0	151.6	79.1
10.7	42.8	49.9	197.7	154.6	78.2	157.6	79.7
10.7	42.8	49.9	202.1	159.2	78.8	161.8	80.1

資料:山田町建設課

5 電話の普及状況

〈各年度末現在〉

年度	加入電話							公衆電話 個
	一般加入電話			INSネット64+ライト			INS ネット 1500	
	合計	事務用	住宅用	合計	事務用	住宅用		
	加入	加入	加入	回線	回線	回線	回線	
平28	3,564	536	3,028	187	176	11	0	15
29	3,258	446	2,812	144	133	11	0	19
30	2,966	360	2,606	121	112	9	0	19
令元	2,715	341	2,374	105	98	7	0	19
2	2,574	331	2,243	94	87	7	0	19

資料:NTT東日本岩手支店

6 放送受信契約状況

〈各年度末現在〉

年度	放送受信契約数	衛星契約(再掲)
	台	台
平28	5,828	2,951
29	5,876	3,100
30	6,012	3,372
令元	6,040	3,504
2	5,903	3,476

資料:岩手県統計年鑑

第8章

住宅・地価・環境衛生

第8章 住宅・地価・環境衛生

1 家 屋

〈各年1月1日現在〉

年	棟 数	床 面 積	決定価格	㎡当たり価格	非 課 税	
					棟 数	床 面 積
	棟	㎡	千円	円	棟	㎡
平28	9,313	948,565	17,972,490	18,947	218	51,989
29	9,495	970,961	19,848,083	20,442	230	53,053
30	9,709	1,000,218	21,130,758	21,126	267	55,668
令 元	9,932	1,025,429	23,005,474	22,435	328	60,235
2	10,036	1,039,194	24,237,134	23,323	331	59,737

資料:山田町税務課

2 新設住宅着工戸数

年度	総 数
平28	394
29	251
30	254
令 元	143
2	69

資料:建築着工統計

3 町営住宅の状況

[既存住宅]

年度	町営住宅戸数		年平均入居者数	
	建設戸数	管理戸数	実数	利用率
	戸	戸	人	%
平28	870	391	433	2.7
29	986	507	658	4.2
30	1,022	543	820	5.3
令元	1,022	543	891	5.8
2	1,022	543	900	6.0

[災害公営住宅]

年度	町営住宅戸数		年平均入居者数	
	建設戸数	管理戸数	実数	利用率
	戸	戸	人	%
令2	430	409	671	4.5

利用率 = $\frac{\text{年平均入居者数}}{\text{住民基本台帳登録人口(各年度末現在)}}$

資料:山田町都市計画課

4 住居の種類・所有の関係

<各年10月1日現在>

区分	年		世帯数		世帯人員		1世帯当たり人員	
	平成27	令和2	平成27	令和2	平成27	令和2	平成27	令和2
一般住宅	6,150	5,633	15,478	14,018	2.52	2.49		
(1)住宅に住む一般世帯	5,850	5,599	15,038	13,962	2.57	2.49		
①主世帯	5,798	5,562	14,938	13,884	2.58	2.50		
ア、持ち家	3,688	4,375	10,466	11,675	2.84	2.67		
イ、公営・都市再生機構・公社の借家	1,465	658	3,023	1,152	2.06	1.75		
ウ、民営の借家	535	437	1,259	892	2.35	2.04		
エ、給与住宅	110	92	190	165	1.73	1.79		
②間借り	52	37	100	78	1.92	2.11		
(2)住宅以外に住む一般世帯	300	34	440	56	1.47	1.65		

資料:国勢調査

5 地 価 調 査

所在地及び地番		年 度		
		平28	29	
		標準価格	標準価格	変動率
宅 地 (1㎡当たり)	山田町長崎4丁目10番8 「長崎4丁目10番11号」	(㎡当たり)円 39,800	円 39,200	% △ 1.5
	山田町豊間根第2地割71番5	20,800	20,400	△ 1.9
	山田町豊間根第2地割13番6	18,900	18,500	△ 2.1
	山田町山田第4地割16番4 (柳沢北浜地区25街区3-6画地)	-	-	-
	林 地	(107-ル当たり) 30,400	30,400	0.0

6 地 価 公 示

所在地及び地番		年 度		
		平28	29	
		標準価格	標準価格	変動率
宅 地 (1㎡当たり)	山田町大沢第7地割13番3	(㎡当たり)円 22,000	円 22,000	% -
	山田町船越第6地割32番73	24,500	24,500	0.0
	山田町長崎2丁目6番9外 「長崎2-6-29」	41,400	41,400	-
	山田町川向町51番22	-	-	-

価 格 変 動 状 況

〈各年7月1日現在〉

30		令 元		2	
標準価格	変動率	標準価格	変動率	標準価格	変動率
円	%	円	%	円	%
38,400	△ 2.0	37,600	△ 2.1	36,100	△ 4.0
20,000	△ 2.0	19,600	△ 2.0	19,200	△ 2.0
18,000	△ 2.7	17,400	△ 3.3	-	-
-	-	-	-	22,500	-
30,400	0.0	30,400	0.0	30,400	0.0

資料：岩手県地価調査書

価 格 変 動 状 況

〈各年1月1日現在〉

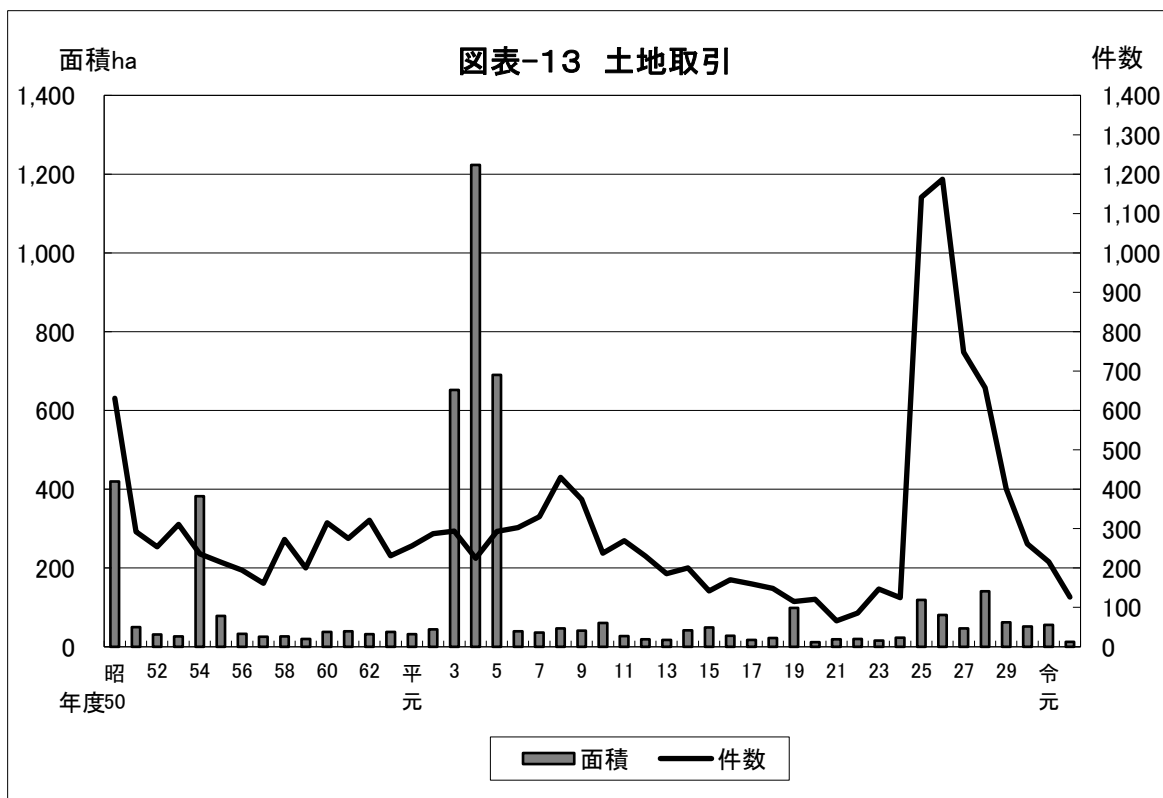
30		令 元		2	
標準価格	変動率	標準価格	変動率	標準価格	変動率
円	%	円	%	円	%
22,000	0.0	22,000	0.0	21,700	△ 1.4
24,100	△ 1.6	23,700	△ 1.7	23,300	△ 1.7
40,700	△ 1.7	-	-	-	-
-	-	40,300	-	40,300	0.0

資料：岩手県地価調査書

7 土地取引の状況

年度	土地取引	
	件数	面積
平28	658	141.3
29	401	62.1
30	261	51.8
令元	216	55.4
2	126	12.5

資料: 県環境保全課「土地取引規制基礎調査(概況調査)」



資料: 県環境保全課「土地取引規制基礎調査(概況調査)」

8 ごみ収集量

年度	委託			許可			小計		
	可燃	不燃	計	可燃	不燃	計	可燃	不燃	計
平28	3,108.00	112.47	3,220.47	868.62	22.05	890.67	3,976.62	134.52	4,111.14
29	3,050.06	111.58	3,161.64	855.34	16.42	871.76	3,905.40	128.00	4,033.40
30	3,058.13	110.84	3,168.97	827.22	14.73	841.95	3,885.35	125.57	4,010.92
令元	3,022.82	105.04	3,127.86	764.13	14.33	778.46	3,786.95	119.37	3,906.32
2	2,925.75	107.81	3,033.56	709.51	15.65	725.16	3,635.26	123.46	3,758.72

(単位:t)

年度	直接搬入			合計
	可燃	不燃	計	
平28	342.04	91.77	433.81	4,544.95
29	277.77	91.97	369.74	4,403.14
30	353.05	80.97	434.02	4,444.94
令元	521.74	71.06	592.80	4,499.12
2	552.50	84.18	636.68	4,395.40

資料:山田町町民課

9 資源ごみ収集量

(単位:t)

年度	紙類			缶類		びん類	プラ類			小型家電	その他 (乾電池・ 蛍光灯など)
	新聞紙・ 雑誌	飲料用紙 バック ・ダンボール	紙製容 器包装	スチール缶	アルミ缶		ペットボトル	白色トレイ	プラ製容 器包装		
平28	84.060	25.502	18.950	4.620	10.370	91.743	31.790	1.978	38.540	0.837	4.820
29	80.007	25.522	18.623	3.927	10.150	84.763	29.823	2.014	37.207	0.632	4.728
30	71.571	25.100	18.824	3.586	10.125	81.686	30.452	2.010	36.152	0.720	4.737
令元	71.638	27.808	18.128	3.976	10.833	80.050	30.573	1.963	34.871	0.896	4.608
2	77.238	33.423	17.652	4.663	12.164	82.979	30.994	1.961	35.717	0.574	4.529

計
313.210
297.396
284.963
285.344
301.894

資料:山田町町民課

10 し尿投入量

(単位:kl)

年度	し尿	浄化槽汚泥	計
平28	7,566.96	3,497.72	11,064.68
29	7,514.65	3,697.27	11,211.92
30	6,980.94	3,738.80	10,719.74
令元	6,821.02	3,572.93	10,393.95
2	6,632.09	3,446.99	10,079.08

資料:山田町町民課

11 水道普及状況

年度	行政区域 内現在人口 (A)	水道施設				計画給水 人口 (B)	現在給水 人口 (C)	(B) / (A)	(C) / (A)	飲料水供給施設		
		総数	上水道	簡易 水道	専用 水道					施設数	計画給 水人口	現在給 水人口
	人	カ所	カ所	カ所	カ所	人	人	%	%	カ所	人	人
平28	16,057	2	1	-	1	15,270	15,059	95.1	93.8	2	175	53
29	15,846	2	1	-	1	15,270	14,926	96.4	94.2	2	175	53
30	15,481	2	1	-	1	15,270	14,639	98.6	94.6	2	175	53
令元	15,229	2	1	-	1	15,270	14,431	100.3	94.8	2	175	53
2	14,938	2	1	-	1	15,270	14,162	102.2	94.8	2	175	48

資料:山田町上下水道課

第9章

医療・保健

第9章 医療・保健

1 県立山田病

年度	病床数 (床)	患者総数			内科			小児科		
		外来	入院	計	外来	入院	計	外来	入院	計
平28	50	24,795	3,623	28,418	15,123	2,585	17,708	200	-	200
29	50	23,268	8,043	31,311	16,591	7,429	24,020	113	-	113
30	50	21,171	8,138	29,309	15,905	8,138	24,043	96	-	96
令元	50	20,617	8,044	28,661	15,254	8,044	23,298	119	-	119
2	50	18,754	7,114	25,868	13,743	7,114	20,857	68	-	68

2 医療施設の状況

(単位:施設、床)〈各年10月1日現在〉

年	施設数				病床数			
	総数	病院	一般診療所	歯科診療所	総数	病院	一般診療所	歯科診療所
平28	7	-	4	3	-	-	-	-
29	6	1	2	3	50	50	-	-
30	6	1	2	3	50	50	-	-
令元	6	1	2	3	50	50	-	-
2	6	1	2	3	50	50	-	-

資料:山田町健康子ども課

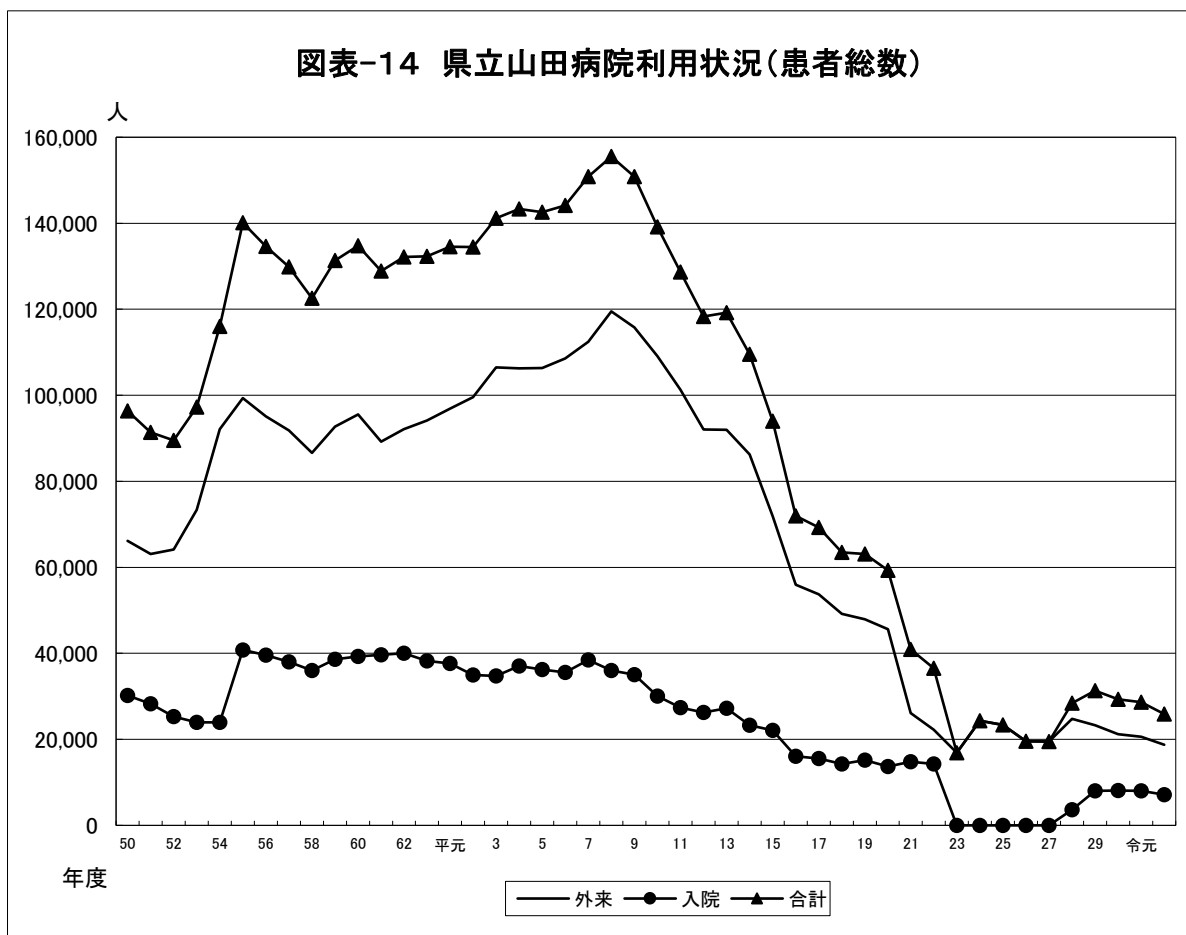
院 利 用 状 況

(単位:人)

外 科			整 形 外 科			眼 科			耳 鼻 咽 喉 科		
外 来	入 院	計	外 来	入 院	計	外 来	入 院	計	外 来	入 院	計
4,597	1,038	5,635	1,057	-	1,057	3,818	-	3,818	-	-	-
1,992	614	2,606	561	-	561	4,011	-	4,011	-	-	-
583	-	583	507	-	507	4,080	-	4,080	-	-	-
1,039	-	1,039	531	-	531	3,674	-	3,674	-	-	-
1,007	-	1,007	520	-	520	3,416	-	3,416	-	-	-

資料:岩手県立山田病院

図表-14 県立山田病院利用状況(患者総数)



資料:岩手県立山田病院

3 主 要 死 因

年度	全死因	結核	悪性 新生物	糖尿病	高血圧 性疾患	心疾患	脳血管 疾患	大動脈痕
平28	245	1	76	2	-	47	35	3
29	231	-	73	3	2	42	28	2
30	249	-	60	3	1	51	31	1
令元	264	-	61	2	6	51	30	5
2	234	-	63	-	2	44	21	4

4 各 種 検 診 受 診 状 況

(単位:人、%)

年度	特定健診		後期高齢者健診		生活保護者等健診		胃がん	
	受診者数	受診率	受診者数	受診率	受診者数	受診率	受診者数	受診率
平28	1,761	40.7	547	38.5	21	-	804	13.2
29	1,688	41.6	604	42.2	22	-	673	16.2
30	1,653	43.0	673	46.1	16	-	695	17.6
令元	1,623	44.5	709	45.4	20	-	625	11.6
2	1,526	43.3	714	25.4	16	-	542	9.4

年度	子宮がん		乳がん		肝胆腎		肺がん	
	受診者数	受診率	受診者数	受診率	受診者数	受診率	受診者数	受診率
平28	363	13.3	477	19.5	1,080	17.4	969	15.9
29	355	15.2	473	22.7	996	23.9	844	20.3
30	353	15.9	471	23.7	995	25.3	824	20.9
令元	475	20.9	544	25.5	944	17.1	798	14.8
2	432	20.5	548	27.4	799	13.8	719	12.5

年度	大腸がん	
	受診者数	受診率
平28	1,409	22.9
29	1,196	28.7
30	1,279	32.5
令元	1,181	21.1
2	1,066	18.0

資料:山田町健康子ども課

別 死 亡 者 数

(単位:人)

肺炎	慢性閉塞	喘息	肝疾患	腎不全	老衰	不慮の事故	自殺	その他
24	4	-	3	3	6	7	3	31
13	2	-	1	3	7	10	7	38
19	8	-	1	5	9	9	4	47
27	5	-	3	2	13	4	5	50
13	5	-	2	4	13	6	5	52

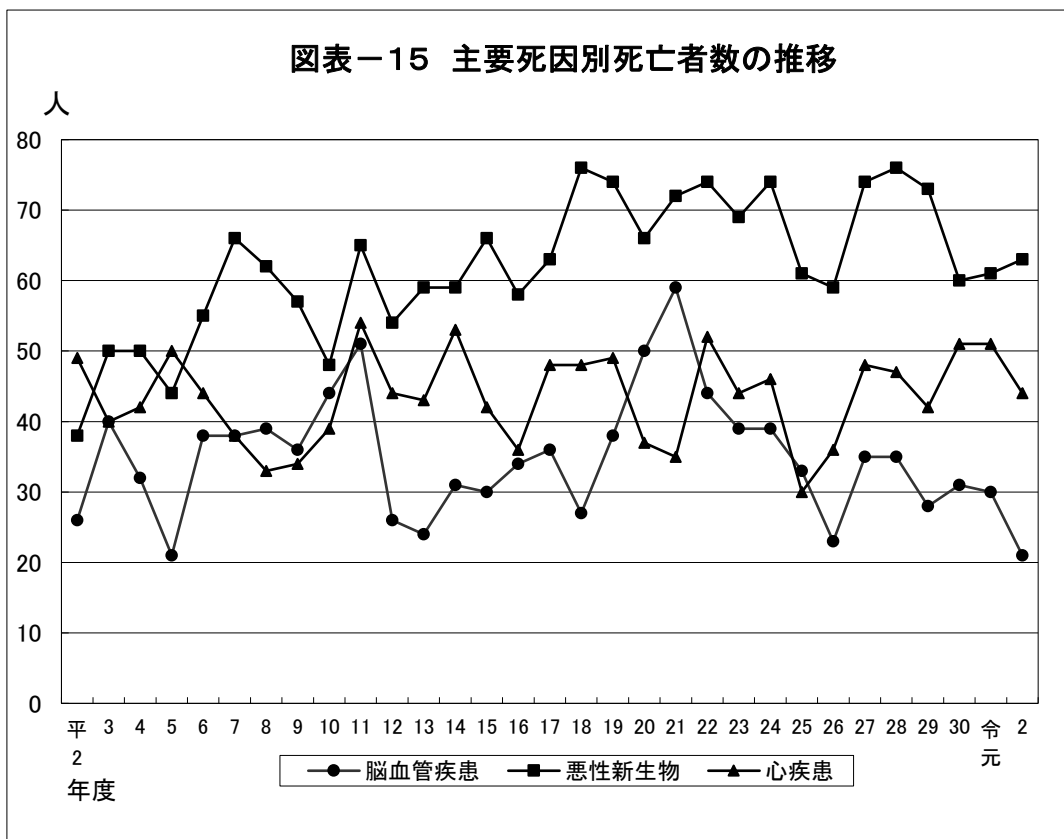
資料:岩手県保健福祉年報

5 出生率及び乳児死亡率

(単位:人)

年度	出生数	出生率(人口1,000人対)			乳児死亡数	乳児死亡率(人口1,000人対)		
		山田町	岩手県	全国		山田町	岩手県	全国
平28	94	6.0	6.6	7.8	-	0.0	2.0	2.0
29	97	6.3	6.5	7.6	-	0.0	2.7	1.9
30	84	5.6	6.1	7.4	-	0.0	3.0	1.9
令元	61	4.2	5.7	7.0	1	16.4	2.2	1.9
2	74	5.2	5.5	6.8	-	0.0	1.2	1.8

資料:山田町健康子ども課



資料:岩手県保健福祉年報

6 国民健康保険の状況

年度	被保険者数	療養の給付 件数	療養の給付 費用額	高額療養費		被保険者1人当たり	
				件数	費用額	療養給付 件数	療養給付 費用額
	人	件	千円	件	千円	件	千円
平28	5,367	84,191	1,998,596	2,309	138,976	15.7	372.4
29	4,984	77,656	1,867,945	1,897	120,317	15.6	374.8
30	4,718	73,772	1,739,020	1,833	105,309	15.6	368.6
令元	4,492	70,338	1,719,329	1,881	105,970	15.7	382.8
2	4,350	65,628	1,741,861	2,102	127,068	15.1	400.4

資料:山田町町民課

7 介護保険の状況

年度	65歳以上 被保険者数 (年度末現在)	要介護 (要支援) 認定者数 (年度末現在)	居宅介護 (支援)サービ ス受給者数 (年度末現在)	居宅介護(支 援)サービス給 付額(年間)	地域密着型介 護(支援)サー ビス受給者数 (年度末現在)	地域密着型介 護(支援)サー ビス給付額(年 間)	施設介護 サービス 受給者数 (年度末現在)
	人	人	人	千円	人	千円	人
平28	5,904	1,004	524	583,763	119	252,324	213
29	5,959	989	476	568,193	115	252,749	219
30	5,948	995	475	576,571	115	244,884	214
令元	5,990	985	484	609,365	105	233,120	218
2	5,976	1,021	483	609,920	116	255,177	207

年度	施設介護 サービス 費給付費 (年間)
	千円
平28	683,364
29	696,459
30	707,335
令元	726,480
2	712,436

資料:山田町長寿福祉課

8 献 血 の 状 況

年度	全 血 献 血		
	目標本数	採血本数	目標達成率
	本	本	%
平28	444	578	130.2
29	498	554	111.2
30	598	573	95.8
令元	602	533	88.5
2	609	609	100.0

資料:山田町健康子ども課

第10章

社会福祉

第10章 社会福祉

1 保育園・児童館入園児数

(単位:人)〈各年度3月1日現在〉

年度	合計	保育園計	児童館計	豊間根 保育園	大 沢 保育園	山田町 第一 保育所	山田第二 保育所	山田中央 保育園	織 笠 保育園
平28	403	403	-	95	31	88	36	53	47
29	408	408	-	103	27	79	33	56	56
30	396	396	-	87	25	79	32	59	53
令元	392	392	-	87	28	71	33	57	57
2	413	413	-	87	35	76	35	55	64

船 越 保育園	日台 きずな 保育園	大 浦 保育園	関 口 児童館	轟 木 児童館	町外委託分 (保育園)
39	7	7	-	-	8
42	12	-	-	-	10
46	15	-	-	-	13
46	13	-	-	-	17
45	16	-	-	-	8

資料:山田町健康子ども課

2 身体障害者手帳交付台帳登録数

<各年度末現在>

年度	総数	18歳未満	18歳以上
	人	人	人
平27	758	7	751
28	733	7	726
29	729	9	720
30	733	9	724
令元	727	8	719

資料:岩手県統計年鑑

3 老人福祉主要事業別補助金交付状況

年度	老人クラブ助成		老人医療費補助額		老人日常生活用具給付	
	クラブ数	補助額	給付 実人員	県単分	支給件数	補助額
	件	千円	人	千円	件	千円
平26	14	402	-	-	-	-
27	14	398	-	-	-	-
28	14	398	-	-	-	-
29	14	393	-	-	-	-
30	14	389	-	-	-	-

資料:岩手県統計年鑑

4 拠 出 年 金

年度	総 数		老齡基礎年金		障害基礎年金	
	件 数	金 額	件 数	金 額	件 数	金 額
	件	千円	件	千円	件	千円
平28	6,289	4,141,474	5,801	3,724,141	400	356,557
29	6,354	4,189,867	5,895	3,798,059	385	340,128
30	6,314	4,197,095	5,861	3,809,429	390	343,528
令元	6,329	4,236,420	5,891	3,859,171	378	334,234
2	6,242	4,221,508	5,815	3,852,787	378	333,928

5 生 活 保

年度	被保護世帯数	被保護実人員	人口1,000人当 たり保護人員		扶 助 別 保 護 人 員				
					生 活 扶 助		住 宅 扶 助		教 育 扶 助
			※岩手県	山田町	実 数	構 成 比	実 数	構 成 比	実 数
	世帯	人	人	人	人	%	人	%	人
平28	138	179	10.68	11.49	158	35.50	80	17.97	3
29	139	179	10.53	11.70	156	35.53	79	17.99	3
30	139	174	10.51	11.60	148	34.98	77	18.20	3
令元	134	160	10.57	10.89	134	34.18	71	18.11	1
2	132	160	10.46	10.89	128	34.04	70	18.61	1

年度	扶 助 別 保 護 人 員				
	医 療 扶 助				延べ人員
	入 院	入院外	計	構 成 比	
	人	人	人	%	人
平28	-	-	167	37.52	445
29	-	-	165	37.58	439
30	-	-	160	37.82	423
令元	-	-	150	38.26	392
2	-	-	144	38.29	376

資料：山田町長寿福祉課

※平均のため、内訳の合計が総数と一致しない場合がある。

支 給 状 況

遺族基礎年金		寡婦年金		死亡一時金	
件数	金額	件数	金額	件数	金額
件	千円	件	千円	件	千円
75	54,942	13	5,834	-	-
62	46,378	12	5,302	-	-
52	39,428	11	4,710	-	-
51	39,168	9	3,847	-	-
42	31,536	7	3,257	-	-

資料：山田町町民課

護 の 状 況

扶 助 別 保 護 人 員								
教育扶助	介護扶助		出産扶助		生業扶助		葬祭扶助	
構成比	実数	構成比	実数	構成比	実数	構成比	実数	構成比
%	人	%	人	%	人	%	人	%
0.67	33	7.41	-	-	4	0.89	-	-
0.68	35	7.97	-	-	1	0.22	-	-
0.70	35	8.27	-	-	-	-	-	-
0.25	34	8.67	-	-	1	0.25	1	0.25
0.26	30	7.97	-	-	3	0.79	-	-

6 福祉年金支給状況

年度	総数		老齢福祉年金		障害基礎年金		遺族基礎年金	
	件数	金額	件数	金額	件数	金額	件数	金額
	件	千円	件	千円	件	千円	件	千円
平28	-	-	-	-	-	-	-	-
29	-	-	-	-	-	-	-	-
30	-	-	-	-	-	-	-	-
令元	-	-	-	-	-	-	-	-
2	-	-	-	-	-	-	-	-

資料:山田町町民課

7 民間福祉活動の状況

年度	福祉バス 運行実績		心配ごと相談 事業実績		たすけあい資金 貸付状況	
	回数	延人員	日数	件数	延件数	金額
	回	人	日	件	件	千円
平28	219	2,766	52	27	-	-
29	210	4,049	52	1	-	-
30	210	4,039	52	15	-	-
令元	193	3,733	52	2	-	-
2	51	664	52	44	26	980

資料:山田町社会福祉協議会

山田町長寿福祉課

第11章

公安·司法

第11章 公安・司法

1 火災発生件数

〈各年1月～12月〉

年	出火件数(件)						焼損棟数(棟)		
	総数	建物	林野	車両	船舶	その他	総数	全焼	半焼
平28	3	-	-	1	-	2	-	-	-
29	3	2	1	-	-	-	2	-	-
30	1	1	-	-	-	-	4	2	-
令元	6	5	-	-	-	1	9	4	1
2	6	1	1	1	-	3	1	-	-

年	焼損棟数(棟)		焼損面積(m ² 、a)		死傷者(人)		り災世帯数(世帯)		
	部分焼	ぼや	建物	林野	死者	負傷者	総数	全焼	その他
平28	-	-	-	-	-	-	-	-	-
29	-	2	-	7	1	-	2	-	2
30	2	-	81	-	1	-	2	1	1
令元	3	1	557	-	1	-	6	3	3
2	-	1	-	26	1	-	1	-	1

年	り災者数(人)	損害見積額(千円)					
		総額	建物	林野	車両	船舶	その他
平28	-	7,241	-	-	160	-	7,081
29	2	247	185	62	-	-	-
30	3	6,697	6,697	-	-	-	-
令元	15	31,859	31,635	-	-	-	224
2	5	1,060	15	873	45	-	127

資料:山田消防署

2 原因別火災発生状況

〈各年1月～12月〉

年	総数	たばこ	こんろ	かまど	風呂 かまど	炉	焼却炉	ストーブ	こたつ	ボイラー	煙突・ 煙道
平28	3	-	-	-	-	-	-	-	-	-	-
29	3	1	-	-	-	-	-	-	-	-	-
30	1	-	-	-	-	-	-	-	-	-	-
令元	6	-	-	-	-	-	-	-	-	-	2
2	6	-	-	-	-	-	-	-	-	-	-

年	排気管	電気機器	電気装置	電灯・ 電話等 の配線	内燃機関	配線器具	火あそび	マッチ・ ライター	たき火	溶接機・ 切断機	灯火
平28	-	-	-	-	-	-	-	-	-	-	-
29	-	-	-	-	-	-	-	-	-	-	-
30	-	-	-	-	-	-	-	-	-	-	-
令元	-	-	-	-	-	-	-	-	-	-	-
2	-	1	-	-	-	1	-	-	-	-	-

年	衝突の 火花	取灰	火入れ	放火	放火の 疑い	交通機関 内配線	その他	不明
平28	-	-	-	-	-	-	2	1
29	-	1	-	-	-	-	-	1
30	-	-	-	-	-	-	-	1
令元	-	-	-	-	-	-	1	3
2	-	-	1	2	-	-	1	-

資料：山田消防署

3 消防団・消防施設の状況

〈各年度末現在〉

年度	区分	消防分団数	署員数	消防ポンプ自動車	小型動力ポンプ	小型動力ポンプ積載車	その他の自動車	消防用水利			
								消火栓	うち適合水利	防火水槽	うち適合水利
		分団	人	台	台	台	台	カ所	カ所	カ所	カ所
平28	消防署	1	30	3	1	-	6	253	133	141	106
	消防団	13	315	13	13	2	2				
29	消防署	1	29	3	1	-	6	257	154	142	107
	消防団	13	319	13	13	2	2				
30	消防署	1	29	3	1	-	6	281	181	151	117
	消防団	13	309	13	13	2	2				
令元	消防署	1	30	3	1	-	6	283	183	152	119
	消防団	13	306	13	13	2	2				
2	消防署	1	31	3	1	-	6	289	189	154	121
	消防団	13	300	13	13	2	2				

資料:山田消防署

4 救急車出動状況

(単位:回)〈各年1月~12月〉

年	出動回数	事故種別搬送人員								
		合計	火災	風水害等	水難	交通事故	労働災害	運動競技	一般負傷	加害
平28	707	652	-	-	-	20	3	3	63	-
29	703	648	-	-	1	21	9	2	81	1
30	758	673	-	-	1	18	8	-	70	4
令元	722	638	1	1	-	21	7	-	73	1
2	652	590	-	-	-	17	7	2	78	3

年	事故種別搬送人員		
	自損行為	急病	その他
平28	4	521	38
29	3	493	37
30	3	505	64
令元	-	462	72
2	3	417	63

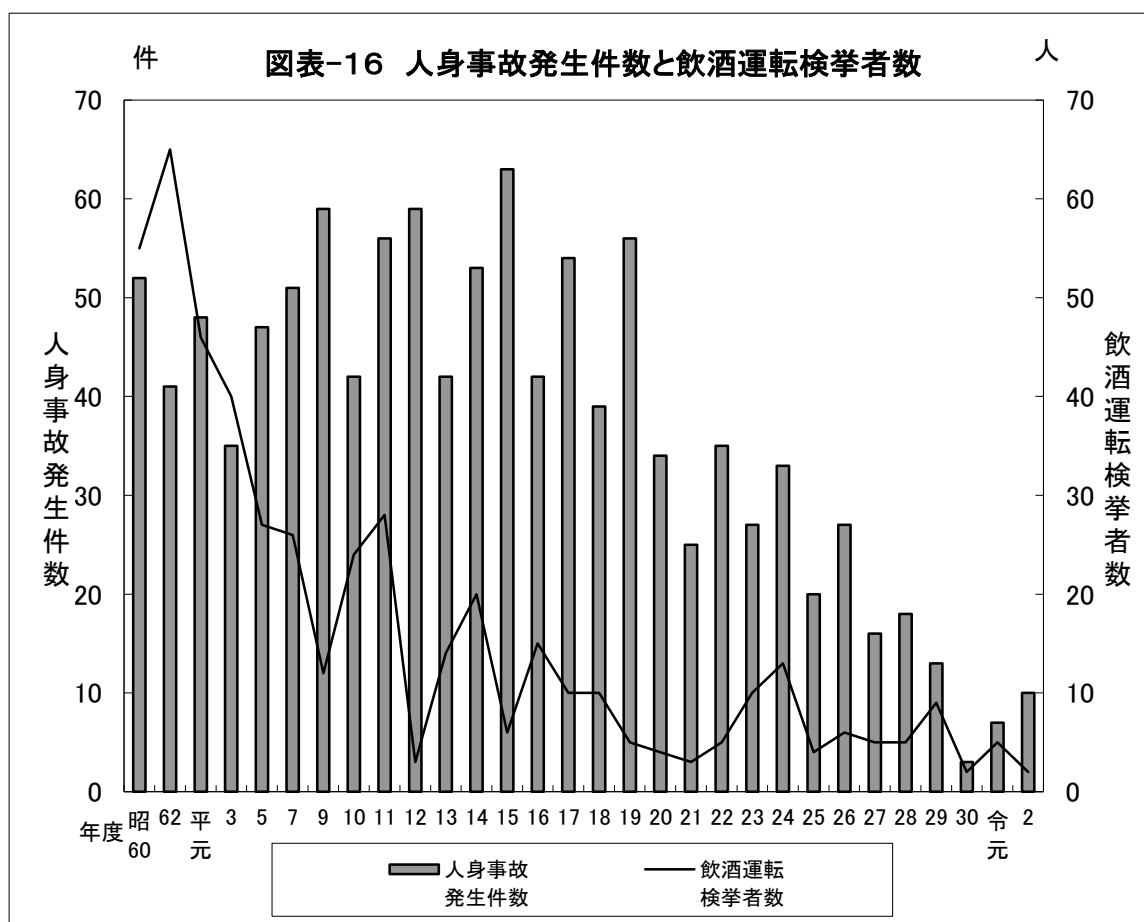
資料:山田消防署

5 交通事故発生状況

<各年1月～12月>

年	人身事故 発生件数 総数	左の路線別内訳					死傷別		飲酒運転 検挙者数
		国道 45号	県道	町道	その他の 道路	踏切	死者	傷者	
平28	18	15	-	1	2	-	2	25	5
29	13	8	-	5	-	-	-	18	9
30	3	2	-	1	-	-	-	3	2
令元	7	1	1	4	1	-	-	10	5
2	10	3	-	5	2	-	-	10	2

資料:宮古警察署



資料:宮古警察署

6 少年非

年	合計	刑 法 犯												
		殺人	強盗	放火	強姦	暴行	傷害	脅迫	恐喝	窃盗	詐欺	横領	賭博	わいせつ
平28	3	-	-	-	-	-	-	-	-	2	-	-	-	-
29	6	-	-	-	-	-	1	-	-	1	-	-	-	-
30	3	-	-	-	-	-	-	-	-	1	-	-	-	-
令元	2	-	-	-	-	2	-	-	-	-	-	-	-	-
2	1	-	-	-	-	-	1	-	-	-	-	-	-	-

7 少年補

年	合計	飲酒	喫煙	薬物乱用	凶器携帯	乱暴けんか	深夜徘徊	家出	無断外泊	不健全性行為	婦女いたづら	不良交友	怠学	不健全娯楽
平28	5	-	2	-	-	-	3	-	-	-	-	-	-	-
29	3	-	1	-	-	-	1	1	-	-	-	-	-	-
30	9	1	4	-	-	2	1	-	-	-	-	-	1	-
令元	2	-	1	-	-	-	1	-	-	-	-	-	-	-
2	6	-	-	-	-	-	6	-	-	-	-	-	-	-

行 状 況

(単位:人)〈各年1月～12月〉

刑法犯		特別法	学 職 別								
その他	計		未就学	児 童 生 徒 ・ 学 生					そ の 他		
				小学生	中学生	高校生	その他	小計	有職	無職	小計
-	2	1	-	-	1	1	-	2	-	1	1
3	5	1	-	-	3	-	-	3	2	1	3
2	3	-	-	3	-	-	-	3	-	-	-
-	2	-	-	-	2	-	-	2	-	-	-
-	1	-	-	-	1	-	-	1	-	-	-

資料:宮古警察署

導 状 況

(単位:人)〈各年1月～12月〉

金 品 持出し	暴走 行為	その他	学 職 別								
			未就学	児 童 生 徒 ・ 学 生					そ の 他		
				小学生	中学生	高校生	その他	小計	有職	無職	小計
-	-	-	-	-	2	-	-	2	1	2	3
-	-	-	-	1	-	-	-	1	2	-	2
-	-	-	-	2	1	2	-	5	3	1	4
-	-	-	-	-	-	1	-	1	1	-	1
-	-	-	-	-	-	4	-	4	2	-	2

資料:宮古警察署

第12章

教育·文化

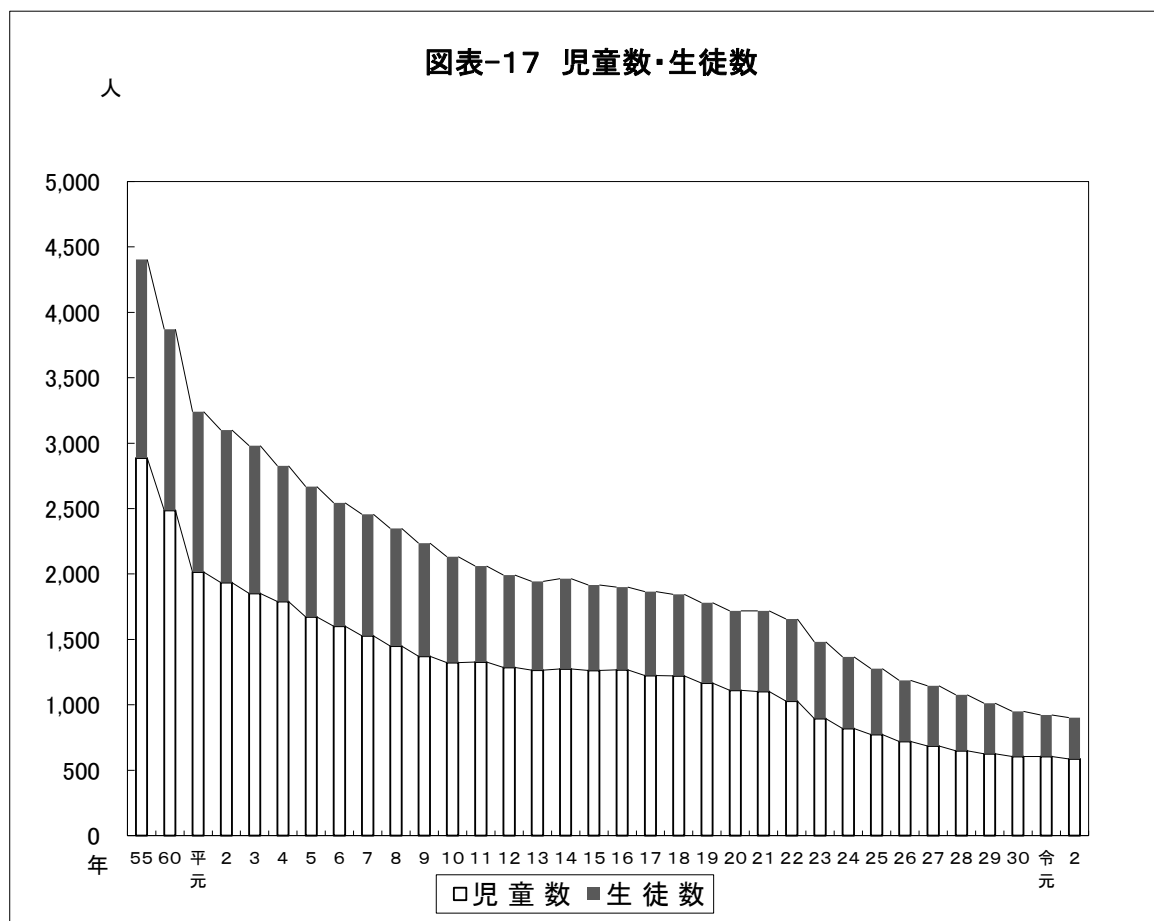
第12章 教育・文化

1 小学校及び中学校の概況

〈各年5月1日現在〉

年	小学校					中学校					合計				
	学校数		学級数	教員数	児童数	学校数		学級数	教員数	生徒数	学校数		学級数	教員数	児童・生徒数
	本校	分校				本校	分校				本校	分校			
平28	9	-	56	104	648	2	-	17	50	429	11	-	73	154	1,077
29	9	-	54	100	625	2	-	16	44	386	11	-	70	144	1,011
30	9	-	55	99	605	2	-	15	42	345	11	-	70	141	950
令元	9	-	53	100	605	2	-	15	42	316	11	-	68	142	921
2	3	-	32	57	586	1	-	14	33	316	4	-	46	90	902

資料：学校基本調査



資料：学校基本調査

2 学校別児童数・生徒数・学級数・教員数

(1) 小学校

〈各年5月1日現在〉

年	豊間根小学校			荒川小学校			大沢小学校		
	学級数	児童数	県費負担 教職員数	学級数	児童数	県費負担 教職員数	学級数	児童数	県費負担 教職員数
	学級	人	人	学級	人	人	学級	人	人
平28	7	96	11	4	36	7	6	72	11
29	8	99	13	3	29	7	5	75	10
30	8	108	12	4	34	9	5	67	10
令元	8	110	12	3	24	8	5	69	10
2	8	141	14	-	-	-	-	-	-

年	山田北小学校			山田南小学校			織笠小学校		
	学級数	児童数	県費負担 教職員数	学級数	児童数	県費負担 教職員数	学級数	児童数	県費負担 教職員数
	学級	人	人	学級	人	人	学級	人	人
平28	6	58	11	9	166	19	6	37	11
29	6	53	12	8	154	16	6	41	10
30	6	52	10	8	147	17	6	38	10
令元	5	50	10	8	158	18	6	45	10
2	-	-	-	-	-	-	-	-	-

年	轟木小学校			船越小学校			大浦小学校		
	学級数	児童数	県費負担 教職員数	学級数	児童数	県費負担 教職員数	学級数	児童数	県費負担 教職員数
	学級	人	人	学級	人	人	学級	人	人
平28	5	24	8	9	130	16	4	29	10
29	5	24	8	9	123	15	4	27	9
30	5	26	8	9	114	14	4	19	9
令元	5	26	8	9	106	14	4	17	10
2	-	-	-	9	96	14	-	-	-

年	山田小学校			合 計		
	学級数	児童数	県費負担 教職員数	学級数	児童数	県費負担 教職員数
	学級	人	人	学級	人	人
平28	-	-	-	56	648	104
29	-	-	-	54	625	100
30	-	-	-	55	605	99
令元	-	-	-	53	605	100
2	15	349	29	32	586	57

資料：山田町教育委員会

※令和2年度から荒川小は豊間根小に、大沢小・山田北小・山田南小・織笠小・轟小・大浦小は山田小に統合。

(2) 中 学 校

〈各年5月1日現在〉

年	豊間根中学校			山田中学校			合 計		
	学級数	生徒数	県費負担 教職員数	学級数	生徒数	県費負担 教職員数	学級数	生徒数	県費負担 教職員数
	学級	人	人	学級	人	人	学級	人	人
平28	4	65	13	13	364	37	17	429	50
29	4	57	10	12	329	34	16	386	44
30	4	55	11	11	290	31	15	345	42
令元	3	50	11	12	266	31	15	316	42
2	-	-	-	14	316	33	14	316	33

資料:山田町教育委員会

※令和2年度から豊間根中は山田中に統合。

3 学 校 施

学 校 名	児童生 徒 数	学級数	学 舎					整備資格 面 積	保有面積
			保有面積	換算面積	必要面積	保有率	面 積		
	人	学級	m ²	m ²	m ²	%	m ²	m ²	
わかば幼稚園	6	2	353	360	-	-	-	-	
計	6	2	353	360	-	-	-	-	
豊間根小学校	141	8	2,399	2,435	3,033	79.1	598	825	
船越小学校	96	9	2,591	2,591	2,748	94.3	157	911	
山田小学校	349	15	4,503	4,503	4,257	105.8	-	981	
計	586	32	9,493	9,529	10,038	93.1	755	2,717	
山田中学校	316	14	6,360	6,363	4,665	136.3	-	1,805	
計	316	14	6,360	6,363	4,665	136.3	-	1,805	

※換算面積=木造面積を鉄筋コンクリート面積に換算

(3) 幼稚園

〈各年5月1日現在〉

年	わかば幼稚園			山田幼稚園		
	学級数	園児数	教員数	学級数	園児数	教員数
平28	2	12	3	3	38	5
29	2	13	3	3	32	5
30	2	6	3	3	33	4
令元	2	6	3	3	30	6
2	2	6	3	3	33	5

資料: 学校基本調査

設 の 状 況

〈令和2年5月1日現在〉

屋内運動場				校 地					プールの有無
換算面積	必要面積	保有率	整備資格面積	保有面積	内 訳				
					建物敷地	運動場	その他	借用地	
m ²	m ²	%	m ²	m ²	m ²	m ²	m ²	m ²	
-	-	-	-	2,133	633	1,500	-	-	無
-	-	-	-	2,133	633	1,500	-	-	
825	922	89.5	97	15,100	6,027	8,873	200	-	有
911	922	98.8	11	31,901	6,977	9,744	15,180	-	有
981	1,258	78.0	277	25,619	5,915	9,584	10,120	-	有
2,717	3,102	88.8	385	72,620	18,919	28,201	25,500	-	
1,805	1,237	145.9	-	34,292	30,369	1,750	2,173	-	有
1,805	1,237	145.9	-	34,292	30,369	1,750	2,173	-	

資料: 山田町教育委員会

4 中学校卒業後の状況

年度	卒業生 総数 a	高等学校 等進学者 b	進学率 b/a ×100	専修学校 (高等課程) 進学者	専修学校 (一般課程) 等入学者	就職者	左記以外 のもの	死亡・不詳
平28	154	150	97.4	-	-	-	4	-
29	152	150	98.7	-	-	1	1	-
30	151	150	99.3	-	-	-	1	-
令元	126	126	100.0	-	-	-	-	-
2	109	106	97.2	-	-	1	2	-

資料:学校基本調査

5 高等学校の状況

(1)概況

〈各年5月1日現在〉

年	学級数	教員数			生徒数			建物面積		敷地面積
		計	男	女	計	男	女	校舎	体育館	
	学級	人	人	人	人	人	人	m ²	m ²	m ²
平28	6	22	15	7	132	54	78	1,775	2,386	66,934
29	6	23	17	6	106	46	60	1,775	2,386	66,934
30	6	23	18	5	111	46	65	1,775	2,386	66,934
令元	6	22	16	6	108	39	69	1,775	2,386	66,934
2	6	19	17	2	110	43	67	1,775	2,386	66,934

資料:岩手県立山田高等学校

(2)卒業後の動向

年度	卒業生総数			進学者		就職進学者		就職者	
	計	男	女	男	女	男	女	男	女
平28	48	14	34	9	16	-	-	5	17
29	45	21	24	9	16	-	-	12	8
30	33	15	18	7	12	-	-	8	5
令元	24	9	15	3	8	-	-	6	7
2	49	20	29	11	18	-	-	9	11

年度	その他		進学率(%)
	男	女	
平28	1	-	52.08
29	-	-	55.56
30	-	1	57.58
令元	-	-	45.83
2	-	-	59.18

資料:岩手県立山田高等学校

(3) 卒業後の動向(就職状況)

年度	就職者 総数	左のう ち県外 就職者	産 業 別							
			農 業	林 業	漁 業	鉱 業	建設業	製造業	卸 売 小売業 飲食店	
平28	22	5	-	-	-	-	-	1	4	11
29	20	3	-	-	-	-	-	2	6	9
30	13	3	-	-	-	-	-	1	5	3
令元	13	2	-	-	-	-	-	1	5	6
2	20	3	1	-	-	-	-	1	8	1

年度	産 業 別						
	金 融 保険業	不動産業	運 輸 通信業	電気・ガス 熱供給 水道業	サービ ス業	公 務	医 療 福 祉
平28	1	-	-	-	5	-	-
29	1	-	-	-	2	-	-
30	2	-	-	-	-	2	-
令元	1	-	-	-	-	-	-
2	1	-	-	-	3	3	2

資料:岩手県立山田高等学校

6 町 立 図 書 館 の

(1) 利用状況

年度	建物の単独・複合の別	建物面積	職 員 数			開館日数	館内閲覧者数	帯出者数	登録者数
			総 数	専 任	兼任非常勤				
		m ²	人	人	人	日	人	人	人
平28	複合	496	8	2	6	209	30,592	11,500	2,306
29	複合	496	9	2	7	294	47,862	16,590	2,707
30	複合	496	9	2	7	292	49,547	15,174	3,093
令元	複合	496	7	2	5	293	50,816	14,115	3,415
2	複合	496	8	2	6	262	26,494	10,601	3,590

(2) 蔵書冊数

年度	総 数	一 般 図 書							
		総 記	哲 学	歴 史	社会科学	自然科学	工 学	産 業	芸 術
平28	53,805	919	961	2,646	3,310	1,814	2,512	1,526	5,184
29	58,761	976	1,048	2,865	3,564	1,967	2,662	1,666	5,894
30	61,152	998	1,099	2,919	3,757	2,057	2,793	1,744	6,476
令元	63,940	1,012	1,160	3,015	3,818	2,144	2,897	1,792	7,372
2	63,271	578	1,111	2,971	3,747	2,210	2,948	1,834	7,204

7 教 派 別 宗 教 法 人 数

(単位: 法人) <各年4月現在>

年度	総 数	神道系	仏教系	キリスト教系	諸教系
平27	25	13	9	1	2
28	25	13	9	1	2
29	25	13	9	1	2
30	25	13	9	1	2
令元	25	13	9	1	2

資料: 岩手県統計年鑑

利 用 状 況

貸出冊数	自動車文庫		貸出文庫	
	登録者数	貸出冊数	登録者数	貸出冊数
冊	人	冊	人	冊
31,028	-	3,510	23	350
42,049	-	3,303	12	459
39,646	-	2,640	17	678
41,256	-	1,027	20	633
34,340	-	1,296	15	162

資料:山田町立図書館

(単位:冊)

一般図書			児童図書	郷土資料	その他	未分類	受入冊数	
語学	文学	計					総数	うち購入
397	15,740	35,009	14,130	4,664	2	-	4,534	671
430	17,202	38,274	14,696	5,789	2	-	5,008	633
436	18,047	40,326	14,531	6,293	2	-	3,202	894
446	18,804	42,460	14,840	6,638	2	-	3,183	837
457	18,916	41,976	14,487	6,806	2	-	4,119	921

資料:山田町立図書館

8 指 定 文 化 財

指定別	指定年月日	種 別	名 称
県	昭和29年 4月 5日	名 勝	船越海岸
	昭和29年 4月 5日	天然記念物	タブノキ自生地
	昭和47年10月27日	天然記念物	大沢の臥竜梅
	平成17年 4月 1日	有形文化財	房の沢古墳群出土品
町	昭和56年 9月 1日	史 跡	一里塚(石峠、田名部、礼堂、萩野平)
	昭和56年 9月 1日	史 跡	海蔵寺板碑
	昭和56年 9月 1日	史 跡	絵入道標
	平成 3年11月25日	工 芸	宝壽剣
	平成16年 2月26日	工 芸	大釜熊野山神社懸仏
	平成16年 2月26日	工 芸	島田熊野神社懸仏
	平成18年 4月 1日	史 跡	牧庵鞭牛碑(船越大網、船越山ノ内、織笠新田、 織笠三本小松、大沢袴田、荒川穴乳山)

資料:山田町教育委員会

第13章

行財政

第13章 行 財 政

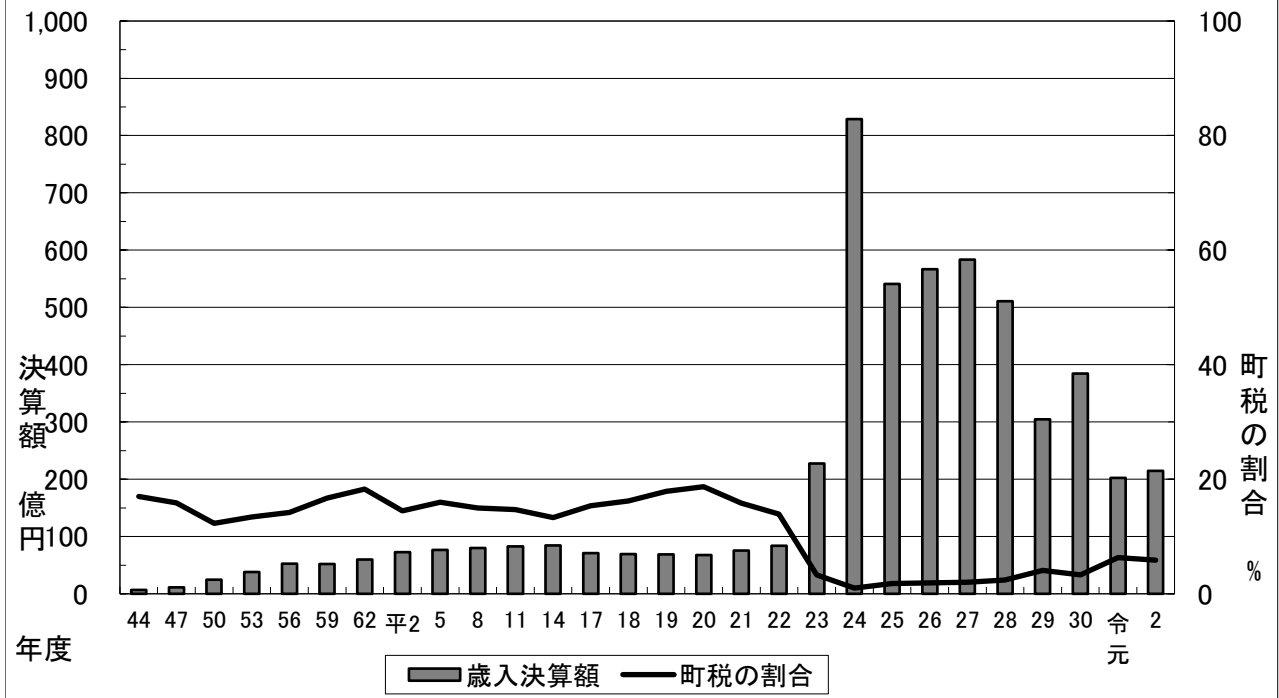
1 総 括

(単位:千円、%)

年度	一 般 会 計					
	歳 入			歳 出		
	予算額	決算額	執行率	予算額	決算額	執行率
平28	53,208,187	51,080,070	96.0	53,208,187	45,529,861	85.6
29	37,373,186	30,462,023	81.5	37,373,186	27,255,555	72.9
30	45,817,589	38,432,184	83.9	45,817,589	36,361,047	79.4
令元	24,987,960	20,245,870	81.0	24,987,960	18,911,189	75.7
2	24,469,778	21,436,813	87.6	24,469,778	20,528,346	83.9

※歳入 予算額=予算現額 a 歳出 予算額=予算現額 c 資料:山田町決算書
 決算額=収入済額 b 決算額=支出済額 d
 執行率=b/a×100 執行率=d/c×100

図表-18 歳入決算総額と町税の割合



2 歳 入

(単位:千円、%)

年度	地方(町)税		地方譲与税		利子割交付金		配当割交付額	
	決算額	構成比	決算額	構成比	決算額	構成比	決算額	構成比
平28	1,205,362	2.4	60,123	0.1	683	0.0	1,757	0.0
29	1,247,614	4.1	60,093	0.2	1,739	0.0	2,497	0.0
30	1,266,295	3.3	61,801	0.2	1,643	0.0	2,167	0.0
令元	1,278,799	6.3	74,343	0.4	801	0.0	2,710	0.0
2	1,257,181	5.9	87,379	0.4	962	0.0	2,621	0.0

年度	株式譲渡 所得割交付金		地方消費税 交付金		自動車所得税 交付金		環境性能割 交付金	
	決算額	構成比	決算額	構成比	決算額	構成比	決算額	構成比
平28	1,013	0.0	258,047	0.5	7,937	0.0	-	-
29	2,944	0.0	258,723	0.8	10,515	0.0	-	-
30	2,045	0.0	274,763	0.7	11,363	0.0	-	-
令元	1,197	0.0	244,467	1.2	7,349	0.0	-	-
2	3,060	0.0	336,716	1.6	-	-	3,327	0.0

年度	国有提供施設等所在 市町村助成交付金		地方特例交付金		地方交付税		交通安全対策 特別交付金	
	決算額	構成比	決算額	構成比	決算額	構成比	決算額	構成比
平28	6,481	0.0	2,818	0.0	5,981,261	11.7	1,192	0.0
29	6,188	0.0	4,848	0.0	6,481,047	21.3	1,035	0.0
30	6,835	0.0	9,113	0.0	6,137,494	16.0	963	0.0
令元	7,417	0.0	24,155	0.1	3,967,362	19.6	692	0.0
2	7,239	0.0	15,158	0.1	3,738,412	17.4	661	0.0

※決算額=収入済額

資料:山田町決算書

2 歳 入 (つ づ き)

(単位:千円、%)

年度	分担金・負担金		使用料・手数料		国庫支出金		県支出金	
	決算額	構成比	決算額	構成比	決算額	構成比	決算額	構成比
平28	70,405	0.1	77,945	0.2	11,543,438	22.6	1,178,888	2.3
29	75,109	0.2	94,088	0.3	2,560,037	8.4	1,204,216	4.0
30	77,854	0.2	112,564	0.3	1,637,774	4.3	963,647	2.5
令元	58,931	0.3	122,961	0.6	1,877,820	9.3	961,394	4.7
2	64,075	0.3	110,047	0.5	3,200,959	14.9	1,428,414	6.7

年度	財産収入		寄附金		繰入金		繰越金	
	決算額	構成比	決算額	構成比	決算額	構成比	決算額	構成比
平28	978,016	1.9	86,844	0.2	17,355,451	34.0	9,819,830	19.2
29	653,963	2.1	108,780	0.4	10,365,920	34.0	5,550,209	18.2
30	359,732	0.9	102,570	0.3	23,035,788	59.9	3,206,468	8.3
令元	135,142	0.7	60,531	0.3	7,926,353	39.2	2,071,138	10.2
2	148,147	0.7	173,068	0.8	8,267,886	38.6	1,334,681	6.2

年度	諸収入		地方(町)債		法人事業税 交付金		合計	
	決算額	構成比	決算額	構成比	決算額	構成比	決算額	構成比
平28	829,641	1.6	1,612,938	3.2	-	-	51,080,070	100.0
29	212,118	0.7	1,560,338	5.1	-	-	30,462,023	100.0
30	324,493	0.8	836,813	2.2	-	-	38,432,184	100.0
令元	161,925	0.8	1,260,383	6.2	-	-	20,245,870	100.0
2	168,902	0.8	1,079,923	5.0	7,993	0.0	21,436,813	100.0

※決算額=収入済額

資料:山田町決算書

3 目 的 別 歳 出

(単位:千円、%)

年度	議 会 費		総 務 費		民 生 費		衛 生 費	
	決 算 額	構 成 比	決 算 額	構 成 比	決 算 額	構 成 比	決 算 額	構 成 比
平28	94,464	0.2	13,582,130	29.8	2,629,420	5.8	775,030	1.7
29	86,678	0.3	3,820,779	14.0	2,380,972	8.7	1,135,922	4.2
30	87,059	0.2	13,508,172	37.2	2,401,530	6.6	502,283	1.4
令 元	85,588	0.5	4,566,248	24.1	2,505,017	13.2	464,219	2.5
2	87,501	0.4	10,667,100	52.0	2,511,678	12.2	561,068	2.7

年度	労 働 費		農 林 水 産 業 費		商 工 費		土 木 費	
	決 算 額	構 成 比	決 算 額	構 成 比	決 算 額	構 成 比	決 算 額	構 成 比
平28	831	0.0	3,711,913	8.2	232,023	0.5	20,358,106	44.7
29	746	0.0	1,014,302	3.7	262,436	1.0	15,280,491	56.1
30	827	0.0	1,415,717	3.9	292,207	0.8	15,102,072	41.5
令 元	834	0.0	709,337	3.8	553,508	2.9	6,198,432	32.8
2	775	0.0	1,259,419	6.1	452,365	2.2	2,350,464	11.4

年度	消 防 費		教 育 費		災 害 復 旧 費		公 債 費	
	決 算 額	構 成 比	決 算 額	構 成 比	決 算 額	構 成 比	決 算 額	構 成 比
平28	405,661	0.9	662,622	1.5	2,268,839	5.0	808,822	1.8
29	445,978	1.6	739,000	2.7	1,311,063	4.8	777,188	2.9
30	468,463	1.3	879,304	2.4	947,868	2.6	755,546	2.1
令 元	422,905	2.2	1,507,309	8.0	1,225,382	6.5	672,409	3.6
2	394,718	1.9	1,036,684	5.1	591,371	2.9	615,204	3.0

年度	諸 支 出 金		合 計	
	決 算 額	構 成 比	決 算 額	構 成 比
平28	-	-	45,529,861	100.0
29	-	-	27,255,555	100.0
30	-	-	36,361,047	100.0
令 元	-	-	18,911,189	100.0
2	-	-	20,528,346	100.0

※決算額=支出済額

資料:山田町決算書

4 性 質

年度	人 件 費				物 件 費		維持補修費	
	決算額	構成比	うち職員給		決算額	構成比	決算額	構成比
			決算額	構成比				
平28	1,511,408	3.3	922,273		1,143,086	2.5	108,227	0.2
29	1,513,975	5.6	931,083		1,091,129	4.0	101,059	0.4
30	1,548,988	4.3	929,191		1,198,590	3.3	98,356	0.3
令元	1,587,333	8.4	1,392,946		1,275,603	6.7	159,610	0.8
2	1,570,089	7.6	945,618		1,588,294	7.7	306,054	1.5

年度	積立金		投資及び 出資金貸付金		繰出金		前年度繰上充用金	
	決算額	構成比	決算額	構成比	決算額	構成比	決算額	構成比
平28	11,721,016	25.7	90,200	0.2	1,606,297	3.5	-	-
29	2,543,709	9.3	48,000	0.2	1,033,605	3.8	-	-
30	2,553,005	7.0	55,003	0.2	1,027,121	2.8	-	-
令元	662,254	3.5	23,500	0.1	1,063,766	5.6	-	-
2	2,037,728	9.9	27,000	0.1	1,018,064	5.0	-	-

年度	投資的経費の内訳						合 計	
	単 独 (b)		災害復旧事業費(B)		失業対策事業費(C)		決算額	構成比
	決算額	構成比	決算額	構成比	決算額	構成比		
平28	285,511	0.6	2,274,138	5.0	-	-	45,529,867	100.0
29	1,033,703	3.8	1,316,716	4.8	-	-	27,255,555	100.0
30	666,352	1.8	952,907	2.6	-	-	36,361,047	100.0
令元	576,808	3.1	1,194,505	6.3	-	-	18,911,189	100.0
2	797,813	3.9	1,204,229	5.9	-	-	20,528,346	100.0

資料:地方財政状況調査

別 歳 出

(単位:千円、%)

扶 助 費		補 助 費 等				公 債 費	
		うち一部事務組合負担金					
決 算 額	構 成 比	決 算 額	構 成 比	決 算 額	構 成 比	決 算 額	構 成 比
1,231,921	2.7	2,622,278	5.8	816,914	1.8	808,822	1.8
1,182,700	4.3	2,258,228	8.3	665,650	2.4	777,188	2.9
1,197,467	3.3	11,664,214	32.1	596,674	1.6	755,546	2.1
1,246,779	6.6	4,462,823	23.6	565,946	3.0	672,409	3.6
1,283,415	6.3	8,767,649	42.7	525,286	2.6	615,204	3.0

投 資 的 経 費 (A+B+C)		投 資 的 経 費 の 内 訳					
		うち人件費		普通建設事業費(A=a+b)		補 助(a)	
決 算 額	構 成 比	決 算 額	構 成 比	決 算 額	構 成 比	決 算 額	構 成 比
24,686,612	54.2	81,710	0.2	22,412,474	49.2	22,126,963	48.6
16,705,962	61.3	59,177	0.2	15,389,246	56.5	14,355,543	52.7
16,262,757	44.7	63,540	0.2	15,309,850	42.1	14,643,498	40.3
7,757,112	41.0	63,452	0.3	6,562,607	34.7	5,985,799	31.7
3,314,849	16.1	66,393	0.3	2,110,620	10.3	1,312,807	6.4

5 町

年度	町 民 税				固定資産税		軽自動車税	
	決算額	構成比	うち個人分		決算額	構成比	決算額	構成比
			決算額	構成比				
平28	576,959	47.9	483,084	40.1	434,177	36.0	45,698	3.8
29	606,471	48.6	502,970	40.3	455,849	36.5	46,921	3.8
30	604,351	47.7	522,834	41.3	484,289	38.2	47,956	3.8
令元	603,305	47.2	514,899	40.3	506,214	39.6	49,381	3.9
2	557,196	44.3	503,571	40.1	537,993	42.8	52,082	4.1

※決算額=収入済額

6 財 政

年度	実質収支 比 率	一般財源 比 率	普通建設事 業費のうち 一般財源比率	地方債 比 率	公債費 比 率	公 債 費 負担比率	実質公債費 比 率	債務負担 比 率
平28	32.1	24.0	6.9	4.8	8.7	6.5	8.7	34.0
29	25.5	38.5	11.5	7.4	7.4	6.3	8.4	39.8
30	4.8	52.3	10.3	2.4	7.5	3.7	7.8	55.0
令元	14.0	49.2	7.6	13.5	6.0	6.6	7.2	6.7
2	10.8	65.2	16.4	29.5	6.0	6.6	6.1	3.8

年度	基準財政 収入額	基準財政 需要額	標準税 収入額等	標準財政 規 模	財政力指数 (3カ年平均)	積立金 現在高	地方債 現在高	債務負担 行為額
平28	1,306,916	4,376,541	1,653,725	4,923,288	0.28	53,031,851	7,858,657	107,265,918
29	1,325,250	4,263,571	1,677,408	4,819,004	0.30	45,211,282	8,682,124	86,392,294
30	1,369,410	4,231,292	1,728,924	4,807,981	0.31	24,728,498	8,795,475	75,191,267
令元	1,384,470	4,245,158	1,746,983	4,756,815	0.32	17,465,001	9,409,479	4,815,858
2	1,475,534	4,412,467	1,839,933	4,930,043	0.33	11,235,459	9,894,133	1,767,336

資料:地方財政状況調査

税

(単位:千円、%)

町たばこ消費税		徴収率	合 計		
			決算額	構成比	決算総額 に対する 構成比
決算額	構成比				
148,528	12.3	92.52	1,205,362	100.0	2.4
138,373	11.1	92.66	1,247,614	100.0	4.1
129,699	10.2	92.70	1,266,295	100.0	3.3
119,899	9.4	92.40	1,278,799	100.0	6.3
109,910	8.7	92.60	1,257,181	100.0	5.9

資料: 主要な施策の成果に関する説明書

状 況

(単位:千円、%)

自主財源 比 率	経常一般 財源比率	経常収支 比 率	地方債現 在高比率	公債費の標準 財源規模に 対する割合	財 政 調整基金 現 在 高	積立金現 在高比率
59.6	94.8	86.0	64.2	16.4	5,126,872	1,077.2
60.1	94.8	87.0	74.0	16.1	5,118,940	938.2
74.1	95.6	88.6	43.8	15.7	6,323,090	514.3
58.3	95.7	89.9	94.4	14.1	6,359,109	367.2
53.5	95.7	89.9	99.3	12.5	6,927,359	227.9

7 歴代町長・副町長(助役)・収入役

(任期満了日)

区分	順序	氏名	就任年月日	退任年月日
町長	初代	佐藤善一 (2期) (3期)	昭和30年 4月 3日 昭和34年 4月30日 昭和38年 4月30日	昭和34年 4月 2日 昭和38年 4月29日 昭和42年 4月 1日
	2代	近藤大助 (2期) (3期)	昭和42年 4月28日 昭和46年 4月28日 昭和50年 4月28日	昭和46年 4月27日 昭和50年 4月27日 昭和54年 4月27日
	3代	木下禎治 (2期)	昭和54年 4月28日 昭和58年 4月28日	昭和58年 4月27日 昭和59年 6月 2日
	4代	福士彌兵衛 (2期)	昭和59年 7月16日 昭和63年 7月15日	昭和63年 7月14日 平成 4年 7月14日
	5代	黒澤孝 (2期)	平成 4年 7月15日 平成 8年 7月15日	平成 8年 7月14日 平成12年 7月14日
	6代	沼崎喜一 (2期) (3期)	平成12年 7月15日 平成16年 7月15日 平成20年 7月15日	平成16年 7月14日 平成20年 7月14日 平成24年 7月14日
	7代	佐藤信逸 (2期) (3期)	平成24年 7月15日 平成28年 7月15日 令和 2年 7月15日	平成28年 7月14日 令和 2年 7月14日 (現在)
助役 副町長 (H19.4月~)	初代	鈴木宗八	昭和30年 4月27日	昭和34年 4月26日
	2代	萬永三郎 (2期)	昭和34年12月25日 昭和38年12月25日	昭和38年12月24日 昭和42年12月24日
	3代	鈴木弘一 (2期)	昭和43年 3月13日 昭和47年 3月13日	昭和47年 3月12日 昭和50年 5月 1日
	4代	鈴木栄治	昭和50年 7月31日	昭和54年 7月30日
	5代	箱石二郎	昭和54年 8月11日	昭和58年 8月10日
	6代	佐賀善作	昭和59年 1月17日	昭和63年 1月16日
	7代	昆野壽雄	昭和63年 1月28日	平成 4年 1月27日
	8代	佐々木進 (2期)	平成 4年 8月10日 平成 8年 8月10日	平成 8年 8月 9日 平成12年 7月14日
	9代	豊間根章一	平成12年 8月29日	平成16年 8月28日
	10代	川村永爾	平成16年 9月22日	平成20年 9月21日
	11代	佐藤勝一	平成20年10月31日	平成24年10月30日
	12代	甲斐谷義昭 (2期)	平成24年11月10日 平成28年11月10日	平成28年11月 9日 令和 2年 7月31日
	13代	甲斐谷芳一	令和 2年 8月 6日	(現在)
副町長 二人制(H25.3月 ~R3.3月)		佐藤 聡	平成25年 3月 1日	平成27年 3月31日
		鈴木 裕	平成27年 4月 1日	平成30年 3月31日
		吉田 雅之	平成30年 4月 1日	令和 3年 3月31日

資料:山田町総務課

(任期満了日)

区分	順序	氏名	就任年月日	退任年月日
収入役	初代	豊間根 與左エ門	昭和30年 4月27日	昭和34年 4月26日
	2代	山崎 禎司 (2期)	昭和34年 8月 1日	昭和38年 7月31日
			昭和38年 8月 1日	昭和42年 7月31日
	3代	佐々木 丑太郎 (2期) (3期)	昭和42年10月30日	昭和46年10月29日
			昭和46年10月30日	昭和50年10月29日
			昭和50年10月30日	昭和54年10月29日
	4代	安倍 善勇 (2期)	昭和54年10月30日	昭和58年10月29日
5代	白野 達雄	昭和63年 1月28日	平成 4年 1月27日	
6代	木戸脇 英一 (2期)	平成 4年 9月19日	平成 8年 9月18日	
		平成 8年 9月19日	平成12年 7月14日	
7代	石山 勝博	平成12年 8月29日	平成16年 8月28日	

平成16年9月21日 第3回定例会において、収入役を置かない条例が可決された。

資料:山田町総務課

8 歴代町議会議長・副議長

(任期満了日)

区分	順序	氏名	就任年月日	退任年月日
議長	初代	阿部 伊助	昭和30年 4月16日	昭和34年 4月 2日
	2代	福士 正一 (2期)	昭和34年 5月11日	昭和38年 4月29日
			昭和38年 5月11日	昭和40年 9月13日
	3代	白土 要一 (2期) (3期) (4期)	昭和40年 9月13日	昭和42年 4月29日
			昭和42年 5月 8日	昭和46年 4月29日
			昭和46年 5月 8日	昭和50年 4月29日
			昭和50年 5月 8日	昭和54年 4月29日
	4代	阿部 永八	昭和54年 5月10日	昭和58年 4月29日
	5代	福士 彌兵衛	昭和58年 5月10日	昭和59年 7月 6日
	6代	川村 重文 (2期)	昭和59年 8月 2日	昭和62年 4月29日
			昭和62年 5月 7日	平成 3年 4月29日
7代	豊間根 彪	平成 3年 5月10日	平成 5年 5月10日	
8代	川村 重文	平成 5年 5月10日	平成 7年 4月29日	
9代	佐々木 一男 (2期)	平成 7年 5月10日	平成11年 4月29日	
		平成11年 5月10日	平成11年 9月 1日	
10代	佐々木 良一 (2期)	平成11年 9月 1日	平成15年 4月29日	
		平成15年 5月 9日	平成19年 4月29日	
11代	昆 暉雄 (2期) (3期) (4期)	平成19年 5月 8日	平成23年 9月10日	
		平成23年 9月22日	平成27年 9月10日	
		平成27年 9月18日	令和 元年 9月10日	
		令和 元年 9月20日	(現在)	
副議長	初代	佐賀 祐作	昭和30年 4月16日	昭和34年 4月 2日
	2代	芳賀 義美	昭和34年 5月11日	昭和38年 4月29日
			昭和38年 5月11日	昭和40年 9月13日
	3代	白土 要一 (2期) (3期) (4期)	昭和40年 9月13日	昭和42年 4月29日
			昭和42年 5月 8日	昭和46年 4月29日
			昭和46年 5月 8日	昭和50年 4月29日
			昭和50年 5月 8日	昭和54年 4月29日
	8代	川村 重文 (2期)	昭和58年 5月10日	昭和59年 8月 2日
			昭和59年 8月 2日	昭和62年 4月29日
	9代	菊地 徳治 (2期)	昭和62年 5月 7日	平成 3年 4月29日
			平成 3年 5月10日	平成 5年 5月10日
	10代	福士 隆雄 (2期)	平成 5年 5月10日	平成 7年 4月29日
			平成 7年 5月10日	平成11年 4月29日
	11代	沼崎 喜一	平成11年 5月10日	平成15年 4月29日
	12代	昆 暉雄 (2期)	平成15年 5月 9日	平成19年 4月29日
			平成19年 5月 8日	平成23年 1月15日
	13代	生駒 利治 (2期)	平成23年 1月31日	平成23年 9月10日
平成23年 9月22日			平成25年 7月16日	
14代	山崎 幸男	平成25年 7月25日	平成27年 9月10日	
15代	稲川 勝憲	平成27年 9月18日	令和 元年 9月10日	
16代	吉川 淑子	令和 元年 9月20日	(現在)	
17代	阿部 幸一			

資料:山田町議会事務局

9 町 議 会 の 状 況

〈各年1月～12月〉

年	議員定数	招集回数		会期日数		提出案件数			
		総数	うち臨時回数	総数	うち臨時日数	総数	うち臨時件数	町長提案	議員提案
	人	回	回	日	日	件	件	件	件
平28	14	10	6	63	6	167	23	156	11
29	14	11	7	47	7	116	25	112	4
30	14	9	5	47	5	127	52	126	1
令元	14	6	2	43	2	101	3	99	2
2	14	8	4	69	4	102	21	101	1

年	専決・報告		審議結果						
	専決	報告	可決	同意	承認	認定	決定	撤回	否決
	件	件	件	件	件	件	件	件	件
平28	14	5	129	10	10	9	7	1	1
29	2	5	91	5	9	8	3	-	-
30	12	5	105	2	12	8	-	-	-
令元	9	7	71	9	12	8	-	-	-
2	10	5	76	6	12	8	-	-	-

年	審議結果	請願件数	陳情件数
	継続		
	件	件	件
平28	-	1	4
29	-	1	4
30	-	2	4
令元	1	-	12
2	-	2	8

資料：山田町議会事務局

10 永久選挙人名簿登録者数

<各年9月1日現在>

年	登録者数			構成割合	
	計	男	女	男	女
	人	人	人	%	%
平28	14,133	6,872	7,261	48.62	51.38
29	13,992	6,806	7,186	48.64	51.36
30	13,776	6,680	7,096	48.49	51.51
令元	13,504	6,541	6,963	48.44	51.56
2	13,318	6,468	6,850	48.57	51.43

※基準日9月1日、登録日9月2日

資料：山田町選挙管理委員会

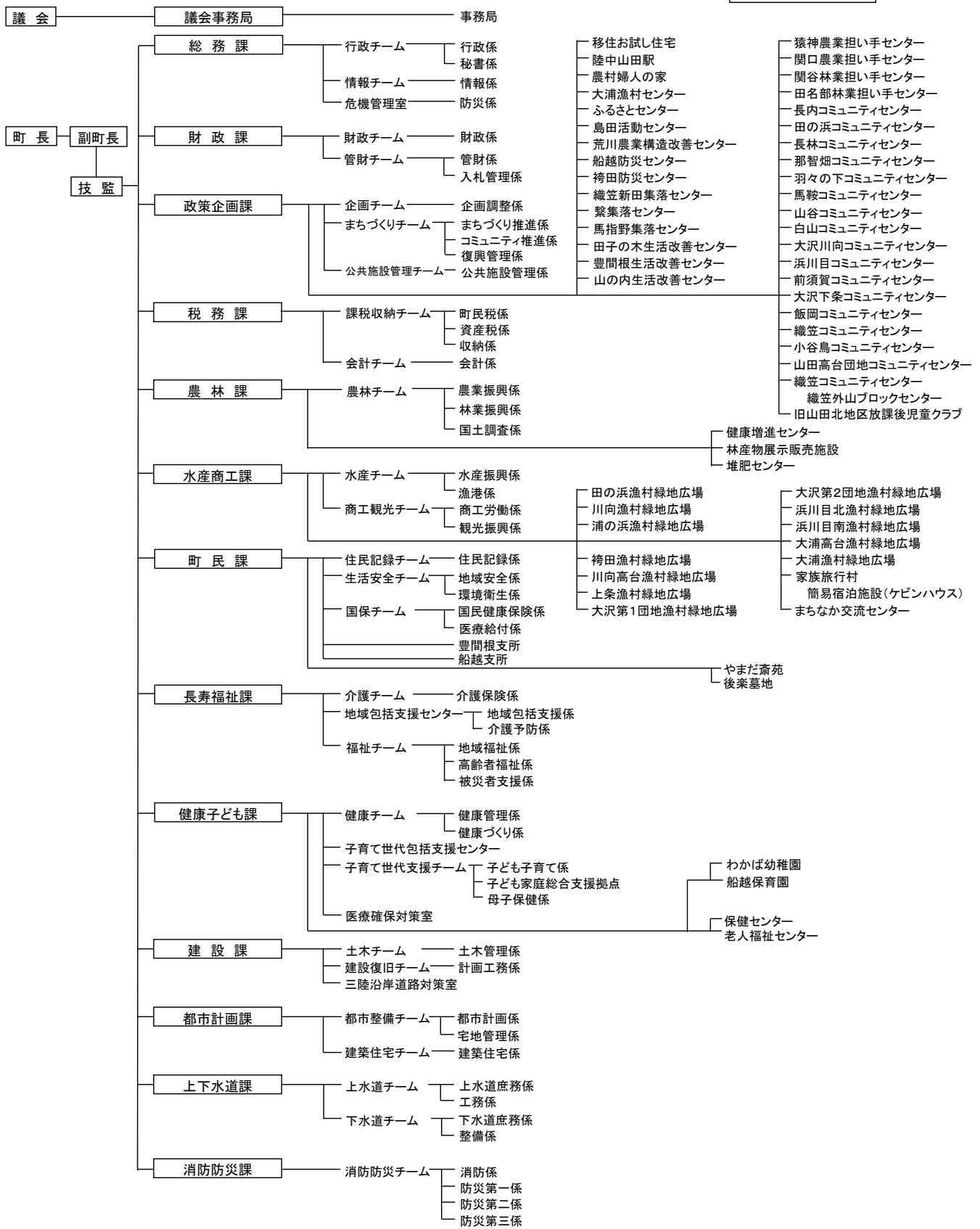
11 最近の主要選挙

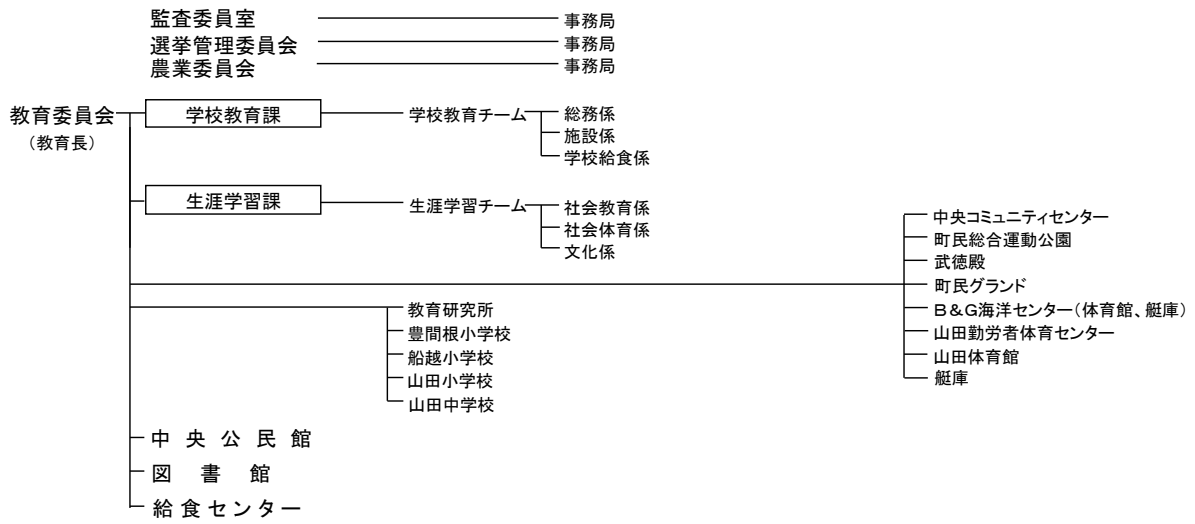
選挙日	選挙の種類別	選挙当日 有権者数	投票者数	投票率
平成24年 7月 8日	山田町長選挙	14,412	9,938	68.96
	山田町議会議員補欠選挙	14,412	9,937	68.95
平成24年 8月 2日	岩手海区漁業調整委員会委員選挙	無投票		
平成24年12月16日	衆議院議員総選挙(小選挙区)	14,445	9,497	65.75
	衆議院議員総選挙(比例代表)	14,445	9,497	65.75
平成25年 2月20日	農業委員会委員選挙	無投票		
平成25年 7月21日	参議院議員岩手県選出議員選挙	14,390	8,356	58.07
	参議院議員比例代表選出議員選挙	14,390	8,356	58.07
平成26年 9月11日	岩手海区漁業調整委員会委員補欠選挙	無投票		
平成26年12月14日	衆議院議員総選挙(小選挙区)	14,143	7,283	51.50
	衆議院議員総選挙(比例代表)	14,143	7,283	51.50
平成27年 9月 6日	岩手県知事選挙	無投票		
	岩手県議会議員選挙	13,903	9,709	69.83
	山田町議会議員選挙	13,894	9,697	69.79
平成28年 7月10日	参議院議員岩手県選出議員選挙	14,253	8,217	57.65
	参議院議員比例代表選出議員選挙	14,253	8,217	57.65
	山田町長選挙	無投票		
平成28年 8月 3日	岩手海区漁業調整委員会委員選挙	435	301	69.20
平成29年10月22日	衆議院議員総選挙(小選挙区)	13,972	8,893	63.65
	衆議院議員総選挙(比例代表)	13,972	8,893	63.65
令和 元年 7月21日	参議院議員岩手県選出議員選挙	13,616	7,938	58.30
	参議院議員比例代表選出議員選挙	13,616	7,938	58.30
令和 元年 9月 8日	岩手県知事選挙	13,422	9,084	67.68
	岩手県議会議員選挙	無投票		
	山田町議会議員選挙	13,416	9,047	67.43
令和 2年 6月28日	山田町長選挙	無投票		
令和 3年10月31日	衆議院議員総選挙(小選挙区)	13,069	8,572	65.59
	衆議院議員総選挙(比例代表)	13,069	8,572	65.59
令和 4年 7月10日	参議院議員岩手県選出議員選挙	12,989	7,523	57.92
	参議院議員比例代表選出議員選挙	12,989	7,520	57.90

資料:山田町選挙管理委員会

12 山田町行政機構

令和4年4月1日現在





資料:山田町総務課

13 町 職 員 数

<各年4月1日現在>

年	合 計	一 般 行 政 職	税 務 職	薬 劑 師 医 療 技 術 職	看 護 師 保 健 師	福 祉 職	消 防 職	企 業 職	技 能 労 務 職	特 定 任 期 付 職 員
	人	人	人	人	人	人	人	人	人	人
平28	210	159	14	4	9	8	-	8	5	1
29	201	156	11	4	8	8	-	7	4	1
30	210	165	13	4	9	7	-	7	2	1
令元	207	161	12	4	10	8	-	7	2	1
2	211	163	12	4	10	10	-	7	2	1

年	教 育 職		
	幼・小中学校	高等学校等	そ の 他
	人	人	人
平28	2	-	-
29	2	-	-
30	2	-	-
令元	2	-	-
2	2	-	-

※町長、副町長、教育長を除く

資料：山田町総務課

特別資料<山田町における東日本大震災被災状況について>

1 地震の状況

地震発生時刻	平成23年3月11日14時46分
発生場所(震源位置)	三陸沖(北緯38度1分、東経142度9分)
規模(マグニチュード)	9.0
震度	5弱(山田町八幡町(役場地下))、5強(山田町大沢)
警報	14時49分大津波警報発令

2 津波の各地区の浸水状況

地区	津波の高さ(遡上高)	最大浸水域
大沢地区	約8m	約6m
山田地区	約8m	約7m
織笠地区	約10m	約8m
船越地区	約15m	約10m
田の浜地区	約18m	約14m
大浦地区	約9m	約9m
小谷鳥地区	約25m	約16m

3 被災状況等

<令和3年11月26日現在>

地区	実質的な死亡者			実質的な行方不明者			合計		
	男	女	計	男	女	計	男	女	計
大沢地区	61	64	125	1	7	8	62	71	133
山田地区	130	135	265	28	31	59	158	166	324
織笠地区	48	57	105	5	7	12	53	64	117
船越地区	17	35	52	6	6	12	23	41	64
田の浜地区	44	54	98	16	13	29	60	67	127
大浦地区	9	13	22	10	6	16	19	19	38
豊間根地区	7	10	17	1	4	5	8	14	22
合計	316	368	684	67	74	141	383	442	825

※数字は住民登録をしている地区による集計で、被災に遭った地区による集計ではない。

4 家屋倒壊数の内訳

<平成24年6月1日現在>

地区	全壊		大規模半壊数	半壊数	一部損壊数	被災家屋の合計		居宅棟数
	数	割合				数	割合	
大沢地区	435	56.50%	32	37	26	530	68.80%	770
山田地区	1,300	50.60%	103	104	86	1,593	61.90%	2,571
織笠地区	477	45.60%	31	14	17	539	51.50%	1,045
船越地区	132	17.10%	19	21	32	204	26.40%	770
田の浜地区	324	63.00%	3	18	18	363	70.60%	514
大浦地区	94	26.50%	14	9	16	133	37.40%	355
小計	2,762	45.80%	202	203	195	3,362	55.80%	6,025
豊間根地区	0	0.00%	0	0	7	7	0.50%	1,174
合計	2,762	38.40%	202	203	202	3,369	46.70%	7,199

※非住家は含んでいない。

5 公共施設等被災状況

区 分	被災状況
庁 舎 等	地階浸水
小 中 学 校	全壊:船越小学校/校庭浸水:山田北小学校/一部損壊:山田中学校他
社 会 福 祉 施 設	全壊:保育施設1、介護保険施設等9/半壊:保育施設1/ 床下浸水:保育施設1
社 会 教 育 施 設	全壊:集会所11施設、大規模半壊:鯨と海の科学館
社 会 体 育 施 設	全壊:山田勤労者体育館、山田海洋センター艇庫他5施設
観 光 施 設	一部施設流失:家族旅行村、レストハウス
消 防 防 災 関 係	全壊:北浜防災センター、飯岡防災センター、水防倉庫、消防団屯所5施設 流出:防災行政無線屋外拡声子局 100基中34基
水 産 関 係 施 設	全壊:山田魚市場
医 療 関 係 機 関	全壊:県立山田病院、診療所4、歯科診療所5
公 営 住 宅	全壊:4団地47戸/大規模半壊:1団地70戸/一部損壊:1団地5戸

6 避難所の設置状況

町内35箇所に最大約5,700人が避難した(平成23年8月31日に全避難所が閉鎖)

7 仮設住宅の建設状況

町内43箇所に1,940戸の仮設住宅を建設
(平成23年6月1日入居開始・令和2年9月30日すべて退去)

資料:山田町危機管理室

山田町統計書

(令和2年度版)

第12号

印	刷	令和5年3月
発	行	令和5年3月
編集・発行	山田町	
製	本	(株)東海印刷所