

## 民間交番 やまだ地域安全センター

### 施設の維持管理費は

**問** 民間交番やまだ地域安全センターの維持管理費等は、町が見るといふ話だったと思うがどうか。

**町民課** 町からは、民間交番の運営主体となる防犯協会に対し、補助金という形で支援していく。



民間交番維持は補助金で

## 学校閉校記念事業 実行委員会補助金

### 1校当たりの金額は

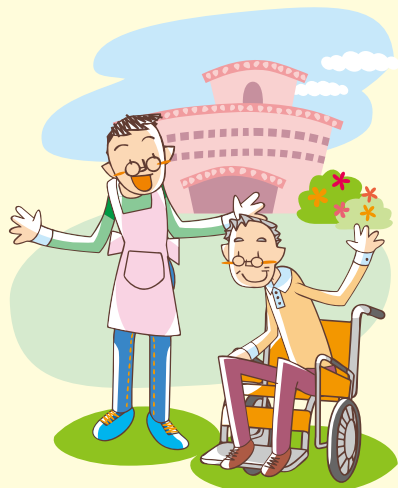
**問** 学校閉校記念事業実行委員会補助金、400万円とあるが、1校当たりどれくらいのお金額か。

**学校教育課** それぞれの学校で実行委員会を立ち上げ、閉校に係る準備をしてもらう。運営費については、1校当たり最大50万円の補助を想定しており、8校分で400万円となっている。

## 介護施設等整備補助 事業の進捗状況は

**問** 介護施設等整備事業補助金は、新しいグループホームに対してのものとと思うが、事業の進捗状況は。

**長寿福祉課** 第7期介護保険事業計画で整備を計画しているグループホームに対する補助金である。事業の進捗状況は、11月に指定希望者の公募をし、2月まで選定委員会を開催した。その後、地域包括センター運営協



議会の意見を聞いた上で事業者を決定している。**問** 事業者が決定したのはいいことだが、従業員不足が心配である。その辺はきちんと対応しているのか。

**長寿福祉課** 選定基準に人員の確保方法等もある。その中で人員の確保方法や従業者を離職させないための方策についても提案書に記載してもらい審議した。

## 学校給食配送業務

### 31年度から実施するのか

**問** 学校給食配送業務は31年度から実施するのか。

**学校教育課** 31年度の三学期、1月から3月の間に5回程度の給食の試行を予定しており、その際の配送業務である。**問** 配送業務をするためには受け皿の施設が必要

だと思うが、整備するのか。**学校教育課** 改修は豊間根小学校のみを予定しており、それ以外の学校の受け入れについては、学校の先生と協力して工夫しながらやっていく。

## オリパラ関連イベント

### どのようなイベントを予定しているのか

**問** オリピック・パラリンピック競技大会関連イベント等運営委託料とあるが、どのようなイベントを予定しているのか。

**生涯学習課** 30年8月に、復興ありがとうホストタウンに登録された本

町だが、オランダとの交流をするためにイベントを開催している。30年度はオランダとの食の交流をテーマにイベントを開催している。31年度においても内閣府オリパラ推進室と協議をしながら事業を展開していく。