

令和 2 年 度

やまだのこくほ

山田町町民課

国民健康保険係

目 次

1. 国保加入世帯及び被保険者の状況

(表－1) 年度別国保世帯数・被保険者数	1
(表－2) 被保険者の事由別異動者数	1
(表－3) 被保険者数及び世帯数の推移	2
(表－4) 被保険者の異動事由別増減状況	3

2. 国民健康保険特別会計の状況

(表－5) 令和元年度国民健康保険税の収納状況	4
(表－6) 世帯・被保険者毎の状況（現年度分）	4
(表－7) 被保険者1人当たりの賦課額と収納額（現年度分）	5
(表－8) 令和元年度国保特別会計の収支状況	6

3. 療養諸率の状況

(表－9) 1人当たり療養諸費の推移	7
(表－10) 高額療養資金貸付基金運用状況	7
(表－11) 診療諸率	8
(表－12) 任意給付の状況	8

4. 保険給付の状況

(表－13) 保険給付費の状況	9
(表－14) 高額療養費の状況	10

5. 疾病別の状況（令和2年5月診療分による集計）

(表－15) 疾病大分類別件数表	11
(表－16) 疾病大分類別費用額表	12
(表－17) 件数の多い10大疾病	13
(表－18) 費用額の多い10大疾病	15
(表－19) 年齢階級別10大疾病（件数）	17
(表－20) 年齢階級別10大疾病（費用額）	19
(表－21) 疾病状況の年次別比較表	21
(表－22) 10大疾病状況（件数、費用額）	22

1. 国保加入世帯及び被保険者の状況

令和元年度の国保加入世帯数は2,730世帯で、被保険者数は4,492人である。世帯数は前年度より103世帯減少し、被保険者数は226人減少した。人口に占める被保険者数の割合（加入率）は1.0%減少している。今後も町の人口は減少傾向が続くものと推測され、これに伴い国保加入者も減少していくものと考えられる。

表－1 <<年度別国保世帯数・被保険者数>>

区 分		27年度	28年度	29年度	30年度	元年度
世帯数（3月末）		6,704	6,661	6,651	6,589	6,563
人 口（3月末）		16,315	16,057	15,846	15,481	15,229
国民健康保険	世帯数	3,295	3,125	2,958	2,833	2,730
	加入率	49.1%	46.9%	44.5%	43.0%	41.6%
	総 数	5,772	5,367	4,984	4,718	4,492
	加入率	35.4%	33.4%	31.5%	30.5%	29.5%
	一 般 被保険者数	5,569	5,228	4,898	4,678	4,483
	割 合	96.5%	97.4%	98.3%	99.2%	99.8%
	退 職 被保険者数	203	139	86	40	9
	割 合	3.5%	2.6%	1.7%	0.8%	0.2%
世帯構成人数		1.8	1.7	1.7	1.7	1.6

※ 世帯数、被保険者数は年度平均値

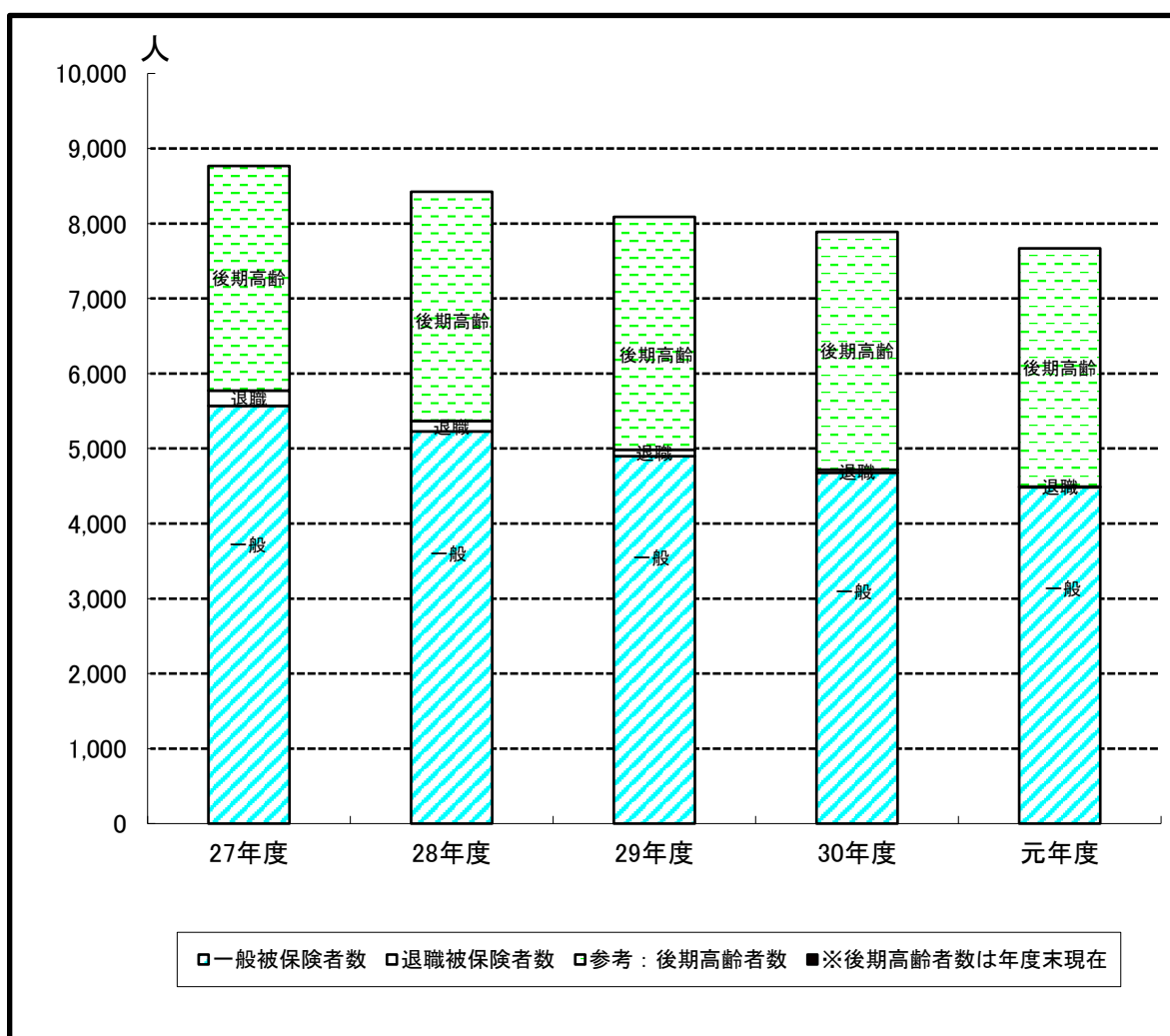
表－2 <<被保険者の事由別異動者数>>

事由別		増減人員		構成比 %	
		30年度	元年度	30年度	元年度
増	転 入	94	100	11.5%	12.2%
	社保離脱	657	639	80.7%	77.9%
	生保廃止	11	11	1.4%	1.3%
	出 生	13	8	1.6%	1.0%
	そ の 他	39	62	4.8%	7.6%
	計	814	820	100.0%	100.0%
減	転 出	101	90	9.2%	9.0%
	社保加入	642	642	58.2%	64.4%
	生保開始	12	8	1.1%	0.8%
	死 亡	31	31	2.8%	3.1%
	後期加入	268	189	24.3%	19.0%
	そ の 他	49	37	4.4%	3.7%
	計	1,103	997	100.0%	100.0%

表－3 ≪被保険者数及び世帯数の推移≫

区 分	27年度	28年度	29年度	30年度	元年度
世 帯 数	3,295	3,125	2,958	2,833	2,730
一般被保険者数	5,569	5,228	4,898	4,678	4,483
退職被保険者数	203	139	86	40	9
参考：後期高齢者数	2,995	3,056	3,104	3,170	3,176

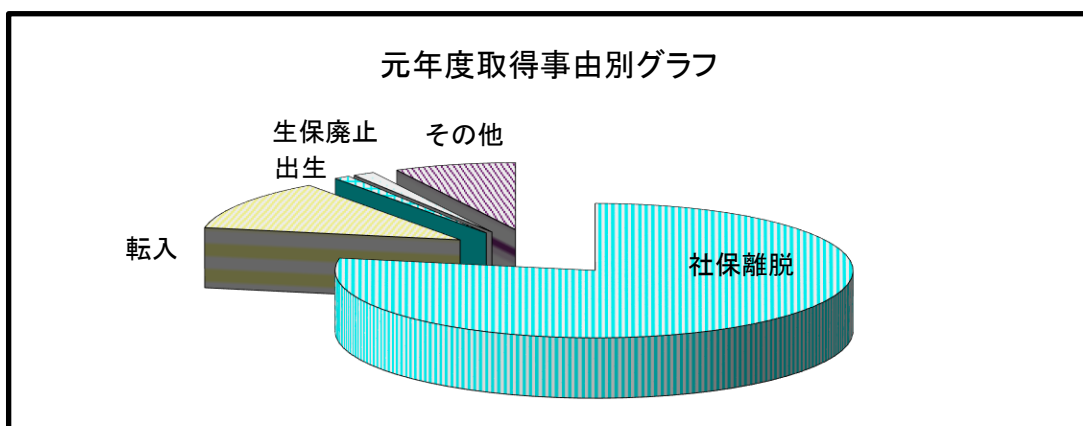
※後期高齢者数は年度末現在



表－４ ≪被保険者の異動事由別増減状況≫

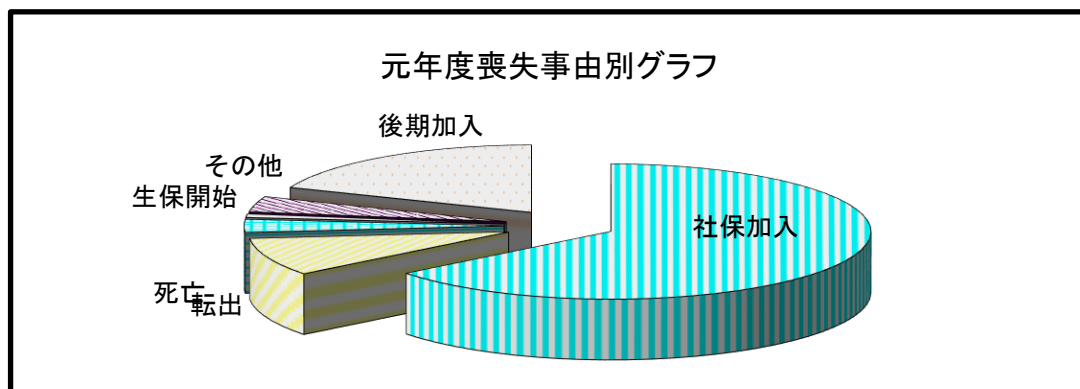
資 格 取 得 <増要因>

異動事由	30年度		元年度	
	件数	比率	件数	比率
社保離脱	657	81%	639	78%
転入	94	11%	100	12%
出生	13	2%	8	1%
生保廃止	11	1%	11	1%
その他	39	5%	62	8%
合計	814	100%	820	100%



資 格 喪 失 <減要因>

異動事由	30年度		元年度	
	件数	比率	件数	比率
社保加入	642	58%	642	64%
転出	101	9%	90	9%
死亡	31	3%	31	3%
生保開始	12	1%	8	1%
その他	49	5%	37	4%
後期加入	268	24%	189	19%
合計	1,103	100%	997	100%



2. 国民健康保険特別会計の状況

表－5 《令和元年度国民健康保険税の収納状況》

(単位：千円)

区 分		賦課額	収納額	不納欠損額	未収額	収納率
現年分	一般被保分（医療）	268,839	250,926	0	17,913	93.34%
	“（後期支援）	98,049	91,733	0	6,316	93.56%
	“（介護）	43,617	39,785	0	3,832	91.21%
	退職被保分（医療）	723	677	0	46	93.64%
	“（後期支援）	267	250	0	17	93.63%
	“（介護）	232	218	0	14	93.97%
	小 計	411,727	383,589	0	28,138	93.17%
滞 納 繰越分	一般被保分（医療）	99,513	12,082	1,003	86,428	12.14%
	“（後期支援）	25,199	3,143	301	21,755	12.47%
	“（介護）	20,594	2,226	169	18,199	10.81%
	退職被保分（医療）	1,156	313	216	627	27.08%
	“（後期支援）	215	89	65	61	41.40%
	“（介護）	258	70	80	108	27.13%
	小 計	146,935	17,923	1,834	127,178	12.20%
合 計	558,662	401,512	1,834	155,316	71.87%	

表－6 《世帯・被保険者毎の状況（現年度分）》

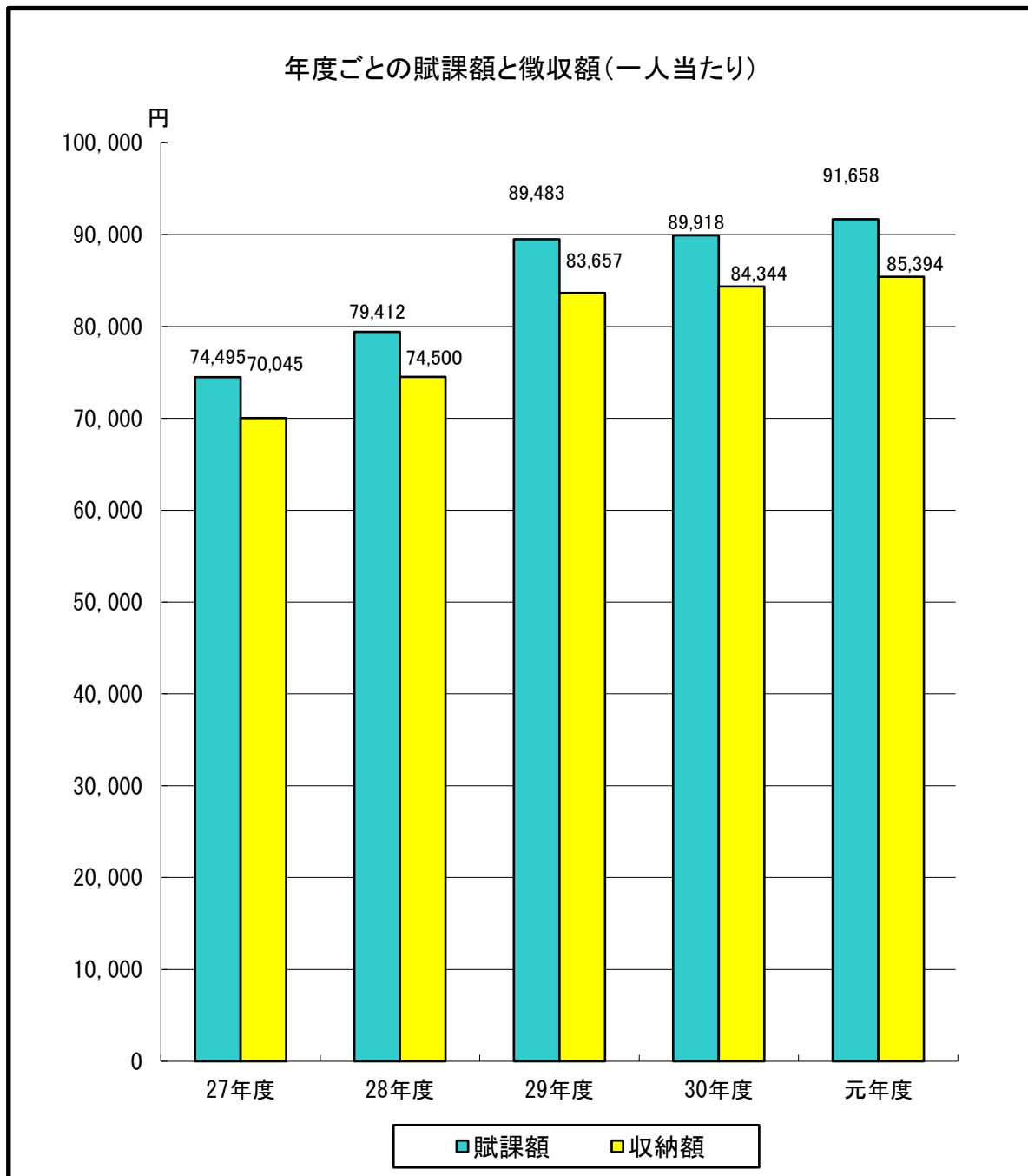
(単位：千円)

年 度	区 分	1世帯当たり	被保険者1人当たり		収納率
		賦課額	賦課額	収納額	
27	一般被保	129	74	69	93.76%
	退職被保	186	93	93	99.80%
28	一般被保	144	84	78	93.74%
	退職被保	106	51	50	96.40%
29	一般被保	150	90	84	93.42%
	退職被保	174	83	81	97.73%
30	一般被保	149	90	84	93.80%
	退職被保	216	103	97	94.25%
元	一般被保	151	92	85	93.16%
	退職被保	244	136	127	93.70%

表－7 ≪被保険者1人当たりの賦課額と収納額（現年度分）≫

（単位：円）

区 分	27年度	28年度	29年度	30年度	元年度
賦課額	74,495	79,412	89,483	89,918	91,658
収納額	70,045	74,500	83,657	84,344	85,394
収納率	94.03%	93.82%	93.49%	93.80%	93.17%



表－８ 《令和元年度国保特別会計の収支状況》

(単位：千円)

収 入			支 出			
科 目		決 算 額	科 目		決 算 額	
保 險 税	一般被保険者分	399,895	総務費		21,649	
	退職被保険者等分	1,617	保 險 給 付 費	療養給付費	1,445,085	
	計	401,512		一般被保険者分	療養費	5,466
国庫支出金（災害臨時特例補助金等）		2,362		高額療養費	106,119	
県 支 出 金	普通交付金	1,360,682		出産育児諸費	2,504	
	特別交付金	259,928		葬祭諸費	810	
	一部負担金特例措置支援事業費補助金	20,071		小 計	1,559,984	
	財政安定化基金交付金	0		退 職 分	療養給付費、療養費	4,562
	計	1,640,681			高額療養費	0
繰 入 金	一 般 会 計	基盤安定（保険税軽減分）		75,035	小 計	4,562
		基盤安定（保険者支援分）		40,620	審査支払手数料	2,913
		事務費等	16,861	計	1,567,459	
		出産育児一時金等	1,669	国 保 事 業 費 納 付 金	一般医療給付費分	448,839
		財政安定化支援事業	30,178		退職医療給付費分	1,259
		一部負担金免除等財政支援分	0		小 計	450,098
	基金等	0	一般後期高齢者支援金等分		128,755	
繰越金	66,173	退職後期高齢者支援金等分	422			
町 債	国民健康保険事業債	0	小 計	129,177		
	財政安定化基金貸付金	0	介護納付金分	52,572		
	計	0	計	631,847		
その他の収入		4,542	特定健康診査等事業費		15,410	
			保健事業費		252	
			基金等積立金		0	
			公 債 費	元金	0	
				利子	0	
				計	0	
			その他の支出		8,356	
合 計 (A)	2,279,633	合 計 (B)	2,244,973			

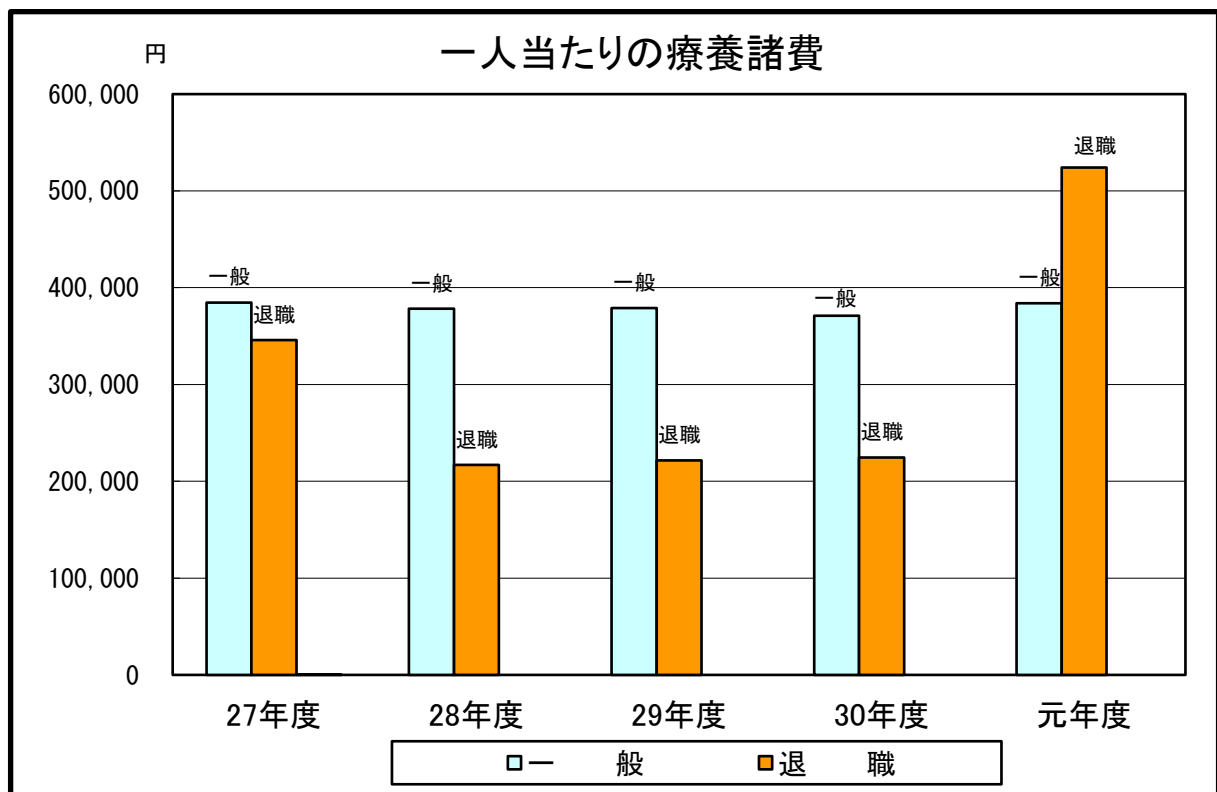
収 支 差 引 額 (A-B)	34,660
基金等保有額	50,000

3. 療養諸率の状況

表－9 ≪1人当たり療養諸費の推移≫

(単位：円)

区 分	27年度	28年度	29年度	30年度	元年度
一 般	384,776	378,284	378,987	371,128	384,001
退 職	345,941	217,090	221,621	224,664	524,123



表－10 ≪高額療養資金貸付基金運用状況≫

(単位：件、千円)

区 分		27年度	28年度	29年度	30年度	元年度
貸付件数		6	3	9	5	4
貸付額		2,025	1,231	1,832	706	324
1件当り	貸付額	338	410	204	141	81
	最高貸付額	1,630	1,024	570	234	158
1月当り	貸付件数	1	1	1	1	1
	貸付額	169	103	153	59	27

※基金造成額：9,000千円

表－１１ ≪診療諸率≫

(1) 1人当たりの受診回数 単位：回

年度	入院	入院外	歯科	全体
27	0.30	8.84	1.03	10.17
28	0.30	8.75	1.00	10.05
29	0.30	8.62	1.01	9.93
30	0.30	8.63	1.01	9.94
元	0.30	8.57	1.09	9.96

(2) 1日当たりの医療費 単位：円

年度	入院	入院外	歯科	全体
27	25,930	9,726	8,958	14,271
28	26,098	9,951	8,868	14,403
29	25,684	9,942	8,916	14,450
30	27,074	9,900	9,228	14,678
元	24,612	10,523	9,088	14,651

(3) 1人当たりの医療費 単位：円

年度	入院	入院外	歯科	全体
27	147,972	117,476	19,620	285,068
28	144,784	119,550	18,254	282,588
29	147,921	116,948	18,810	283,680
30	145,324	114,672	18,940	278,937
元	146,915	120,948	19,616	287,478

(4) 1件当たりの医療費 単位：円

年度	入院	入院外	歯科	全体
27	490,014	13,295	19,130	28,047
28	482,344	13,658	18,284	28,114
29	495,123	13,570	18,546	28,564
30	488,348	13,289	18,714	28,065
元	482,412	14,117	18,064	28,869

表－１２ ≪任意給付の状況≫

単位：千円

年度	出産育児給付		葬祭給付		計	
	件数	給付額	件数	給付額	件数	給付額
27	15	6,284	64	1,920	79	8,204
28	12	5,024	45	1,350	57	6,374
29	6	2,520	49	1,470	55	3,990
30	12	5,040	31	930	43	5,970
元	6	2,504	27	810	33	3,314

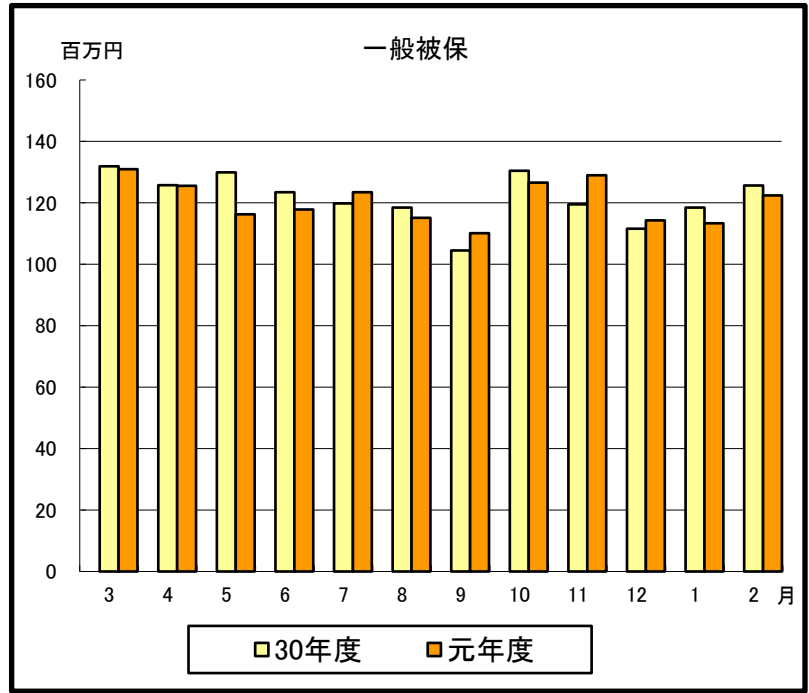
4. 保険給付の状況

表－13 ≪保険給付費の状況≫

一般被保険者給付費

単位：千円

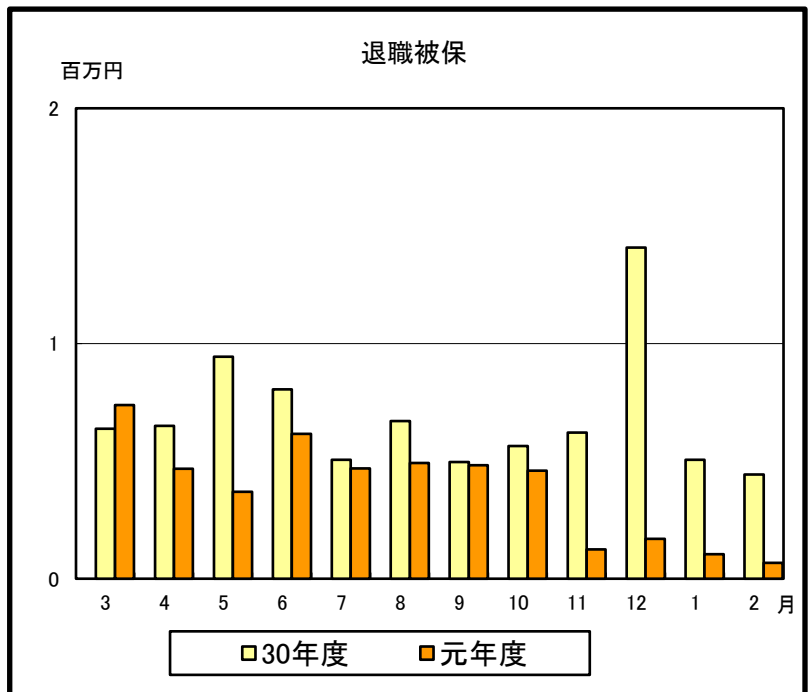
診療月	30年度	元年度
3	131,863	130,922
4	125,720	125,588
5	129,969	116,233
6	123,431	117,890
7	119,869	123,460
8	118,445	115,169
9	104,522	110,164
10	130,394	126,585
11	119,458	128,978
12	111,597	114,267
1	118,468	113,372
2	125,684	122,457
計	1,459,420	1,445,085
平均	121,618	120,424



退職被保険者給付費

単位：千円

診療月	30年度	元年度
3	638	738
4	650	468
5	944	369
6	805	616
7	505	469
8	670	492
9	496	482
10	564	459
11	622	124
12	1,408	169
1	505	104
2	443	68
計	8,250	4,558
平均	688	380

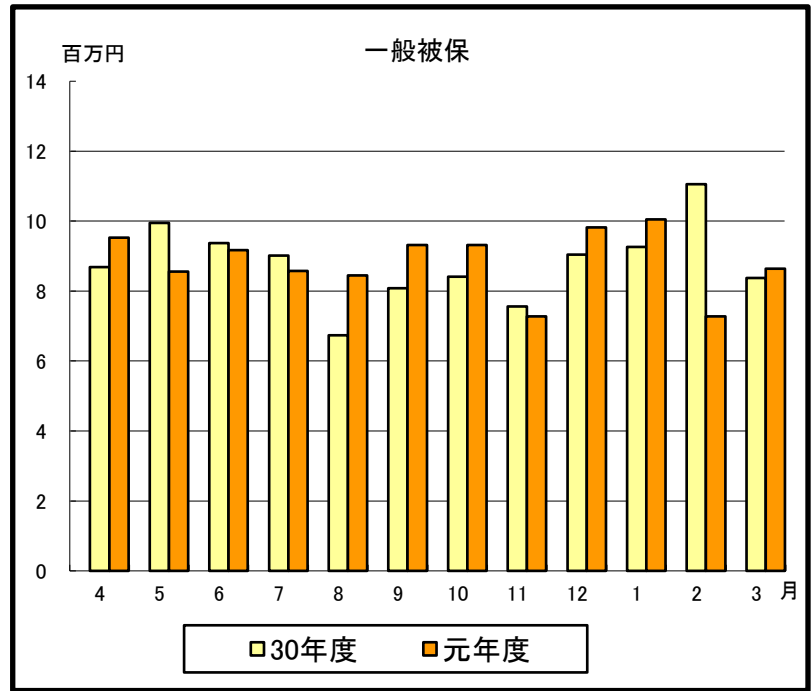


表－１４ ≪高額療養費の状況≫

一般被保険者高額療養費

単位：千円

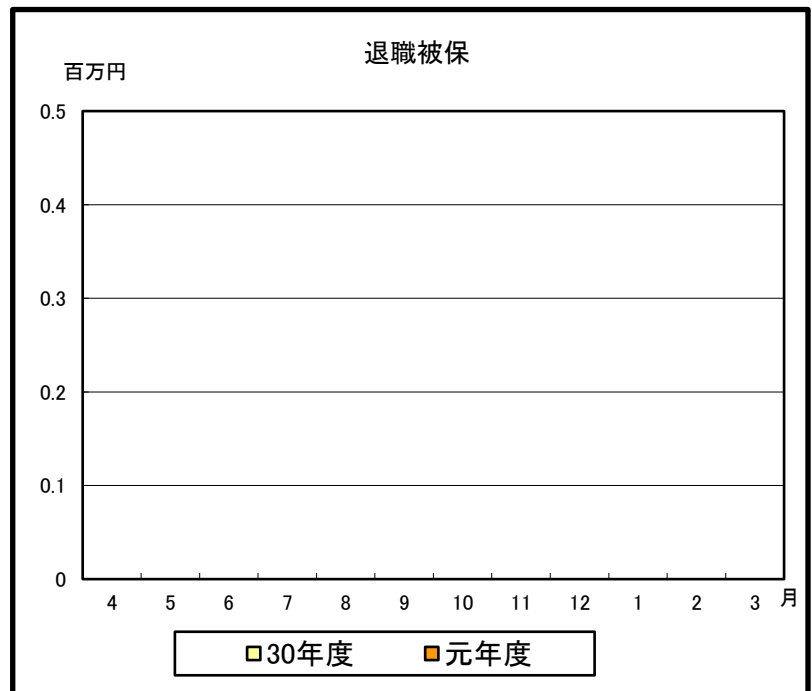
支払月	30年度	元年度
4	8,688	9,524
5	9,946	8,558
6	9,370	9,172
7	9,014	8,579
8	6,737	8,444
9	8,082	9,315
10	8,414	9,313
11	7,560	7,277
12	9,045	9,817
1	9,261	10,052
2	11,057	7,276
3	8,371	8,643
計	105,545	105,970
平均	8,795	8,831



退職被保険者等高額療養費

単位：千円

支払月	30年度	元年度
4	0	0
5	0	0
6	0	0
7	0	0
8	0	0
9	0	0
10	0	0
11	0	0
12	0	0
1	0	0
2	0	0
3	0	0
計	0	0
平均	0	0



5. 疾病別の状況

表-15 《疾病大分類別件数表》

令和2年5月診療分 単位：件

順位	分類番号	疾病大分類	合計		入院			入院外		
			件数	構成比	順位	件数	構成比	順位	件数	構成比
1	9	循環器系の疾患	550	17.1%	2	16	13.5%	1	534	17.3%
2	4	内分泌、栄養及び代謝疾患	478	14.9%	9	3	2.5%	2	475	15.4%
3	7	眼及び付属器の疾患	473	14.7%	11	2	1.7%	3	471	15.2%
4	10	呼吸器系の疾患	315	9.8%	8	4	3.4%	4	311	10.1%
5	13	筋骨格系及び結合組織の疾患	294	9.2%	6	5	4.2%	5	289	9.4%
6	5	精神及び行動の障害	240	7.5%	1	42	35.3%	6	198	6.4%
7	11	消化器系の疾患	172	5.4%	5	6	5.0%	7	166	5.4%
8	12	皮膚及び皮下組織の疾患	147	4.6%	10	3	2.5%	8	144	4.7%
9	14	腎尿路生殖器系の疾患	145	4.5%	7	5	4.2%	9	140	4.5%
10	6	神経系の疾患	137	4.3%	4	13	10.9%	10	124	4.0%
11	2	新生物	108	3.4%	3	14	11.8%	11	94	3.0%
12	1	感染症及び寄生虫症	47	1.5%	14	1	0.8%	12	46	1.5%
13	18	症状、徴候及び異常臨床所見・異常検査所見で他に分類されないもの	39	1.2%	15	1	0.8%	13	38	1.2%
14	19	損傷、中毒及びその他の外因の影響	30	0.9%	13	2	1.7%	14	28	0.9%
15	8	耳及び乳様突起の疾患	23	0.7%	17	0	0.0%	15	23	0.7%
16	15	妊娠、分娩及び産じょく	5	0.1%	12	2	1.7%	16	3	0.1%
17	3	血液及び造血器の疾患並びに免疫機構の障害	3	0.1%	16	0	0.0%	17	3	0.1%
18	17	先天奇形、変形及び染色体異常	2	0.1%	19	0	0.0%	18	2	0.1%
19	16	周産期に発生した病態	0	0.0%	18	0	0.0%	19	0	0.0%
20	22	特殊目的用コード	0	0.0%	20	0	0.0%	20	0	0.0%
計			3,208	100.0%		119	100.0%		3,089	100.0%
人工透析（再掲）			20	0.6%		4	3.4%		16	0.5%

(*注1) 特殊目的用コードとは、原因不明の新たな疾患などの暫定分類コードです。

表一16 《疾病大分類別費用額表》

令和2年5月診療分 単位：千円

順位	分類番号	疾病大分類	合計		入院			入院外		
			費用額	構成比	順位	費用額	構成比	順位	費用額	構成比
1	9	循環器系の疾患	25,476	17.9%	2	13,619	19.7%	1	11,857	16.2%
2	5	精神及び行動の障害	21,008	14.7%	1	15,910	23.0%	7	5,098	7.0%
3	2	新生物	19,545	13.7%	3	11,532	16.7%	3	8,013	10.9%
4	4	内分泌、栄養及び代謝疾患	13,482	9.5%	9	1,718	2.5%	2	11,764	16.0%
5	14	腎尿路生殖器系の疾患	13,368	9.4%	5	5,570	8.0%	4	7,798	10.6%
6	6	神経系の疾患	10,895	7.7%	4	6,777	9.8%	9	4,118	5.6%
7	13	筋骨格系及び結合組織の疾患	9,197	6.5%	6	3,605	5.2%	5	5,592	7.6%
8	10	呼吸器系の疾患	7,845	5.5%	8	2,400	3.5%	6	5,445	7.4%
9	11	消化器系の疾患	6,605	4.6%	7	2,746	4.0%	10	3,859	5.3%
10	7	眼及び付属器の疾患	5,276	3.7%	15	337	0.5%	8	4,939	6.7%
11	12	皮膚及び皮下組織の疾患	3,256	2.3%	11	1,152	1.6%	11	2,104	2.9%
12	19	損傷、中毒及びその他の外因の影響	1,912	1.3%	10	1,363	2.0%	14	549	0.8%
13	18	症状、徴候及び異常臨床所見・異常検査所見で他に分類されないもの	1,657	1.2%	14	703	1.0%	12	954	1.3%
14	1	感染症及び寄生虫症	1,529	1.1%	12	880	1.3%	13	649	0.9%
15	15	妊娠、分娩及び産じょく	888	0.6%	13	827	1.2%	17	61	0.1%
16	8	耳及び乳様突起の疾患	317	0.2%	17	0	0.0%	15	317	0.4%
17	3	血液及び造血器の疾患並びに免疫機構の障害	151	0.1%	16	0	0.0%	16	151	0.2%
18	17	先天奇形、変形及び染色体異常	42	0.0%	19	0	0.0%	18	42	0.1%
19	16	周産期に発生した病態	0	0.0%	18	0	0.0%	19	0	0.0%
20	22	特殊目的用コード	0	0.0%	20	0	0.0%	20	0	0.0%
計			142,449	100.0%		69,139	100.0%		73,310	100.0%
人工透析（再掲）			11,334	8.0%		6,113	8.8%		5,221	7.1%

表－１７ ≪件数の多い１０大疾病≫ （令和２年５月診療分）

（１）総 計

単位：千円

順位	疾病分類項目		件数	割合	費用額
	コード番号	疾病名			
1	901	高血圧性疾患	340	10.6%	5,288
2	704	その他の眼及び付属器の疾患	291	9.1%	3,372
3	402	糖尿病	269	8.4%	9,120
4	1006	アレルギー性鼻炎	180	5.6%	2,139
5	403	脂質異常症	157	4.9%	2,441
6	903	その他の心疾患	113	3.5%	9,701
7	503	統合失調症、統合失調症型障害及び妄想性障害	104	3.2%	10,189
8	701	結膜炎	100	3.1%	594
9	606	その他の神経系の疾患	91	2.8%	5,590
10	504	気分[感情]障害(躁うつ病を含む)	87	2.7%	4,644
		その他	1,476	46.1%	89,370
		計	3,208	100.0%	142,448

（２）入院の状況

単位：千円

順位	疾病分類項目		件数	割合	費用額
	コード番号	疾病名			
1	503	統合失調症、統合失調症型障害及び妄想性障害	21	17.6%	7,398
2	505	神経症性障害、ストレス関連障害及び身体表現性障害	9	7.6%	3,325
3	504	気分[感情]障害(躁うつ病を含む)	8	6.7%	3,011
4	606	その他の神経系の疾患	7	5.9%	3,329
5	210	その他の悪性新生物	5	4.2%	4,671
6	211	良性新生物及びその他の新生物	5	4.2%	2,190
7	603	てんかん	5	4.2%	2,840
8	903	その他の心疾患	5	4.2%	5,002
9	906	脳梗塞	5	4.2%	4,445
10	1112	その他の消化器系の疾患	4	3.4%	1,266
		その他	45	37.8%	31,661
		計	119	100.0%	69,138

(3) 入院外の状況

単位：千円

順位	疾病分類項目		件数	割合	費用額
	コード番号	疾病名			
1	901	高血圧性疾患	340	11.0%	5,288
2	704	その他の眼及び付属器の疾患	291	9.4%	3,372
3	402	糖尿病	268	8.7%	8,511
4	1006	アレルギー性鼻炎	180	5.8%	2,139
5	403	脂質異常症	157	5.1%	2,441
6	903	その他の心疾患	108	3.5%	4,699
7	701	結膜炎	100	3.2%	594
8	606	その他の神経系の疾患	84	2.7%	2,261
9	503	統合失調症、統合失調症型障害及び妄想性障害	83	2.7%	2,790
10	1112	その他の消化器系の疾患	83	2.7%	1,990
		その他	1,395	45.2%	39,225
		計	3,089	100.0%	73,310

表－１８ ≪費用額の多い１０大疾病≫ (令和２年５月診療分)

(１) 総計

単位：千円

順位	疾病分類項目		費用額	割合	件数
	コード番号	疾病名			
1	1402	腎不全	10,628	7.5%	23
2	503	統合失調症、統合失調症型障害及び妄想性障害	10,189	7.2%	104
3	903	その他の心疾患	9,701	6.8%	113
4	402	糖尿病	9,120	6.4%	269
5	210	その他の悪性新生物	7,663	5.4%	28
6	606	その他の神経系の疾患	5,590	3.9%	91
7	906	脳梗塞	5,386	3.8%	58
8	901	高血圧性疾患	5,289	3.7%	340
9	504	気分[感情]障害(躁うつ病を含む)	4,645	3.3%	87
10	505	神経症性障害、ストレス関連障害及び身体表現性障害	3,751	2.6%	33
		その他	70,486	49.4%	2,062
		計	142,448	100.0%	3,208

(２) 入院の状況

単位：千円

順位	疾病分類項目		費用額	割合	件数
	コード番号	疾病名			
1	503	統合失調症、統合失調症型障害及び妄想性障害	7,398	10.7%	21
2	1402	腎不全	5,201	7.5%	3
3	903	その他の心疾患	5,002	7.2%	5
4	210	その他の悪性新生物	4,670	6.8%	5
5	906	脳梗塞	4,445	6.4%	5
6	606	その他の神経系の疾患	3,329	4.8%	7
7	505	神経症性障害、ストレス関連障害及び身体表現性障害	3,325	4.8%	9
8	504	気分[感情]障害(躁うつ病を含む)	3,011	4.4%	8
9	603	てんかん	2,840	4.1%	5
10	1307	その他の脊柱障害	2,623	3.8%	1
		その他	27,294	39.5%	50
		計	69,138	100.0%	119

(3) 入院外の状況

単位：千円

順位	疾病分類項目		費用額	割合	件数
	コード番号	疾病名			
1	402	糖尿病	8,511	11.6%	268
2	1402	腎不全	5,427	7.4%	20
3	901	高血圧性疾患	5,288	7.2%	340
4	903	その他の心疾患	4,699	6.4%	108
5	704	その他の眼及び付属器の疾患	3,372	4.6%	291
6	210	その他の悪性新生物	2,993	4.1%	23
7	503	統合失調症、統合失調症型障害及び妄想性障害	2,790	3.8%	83
8	403	脂質異常症	2,441	3.3%	157
9	606	その他の神経系の疾患	2,261	3.1%	84
10	1006	アレルギー性鼻炎	2,139	2.9%	180
		その他	33,389	45.6%	1,535
計			73,310	100.0%	3,089

表－１９ ≪年齢階級別１０大疾病（件数）≫

令和２年５月診療分

順位	０～４歳				５～１９歳			
	疾病分類項目		件数	割合	疾病分類項目		件数	割合
	番号	疾病名			番号	疾病名		
1	1005	急性気管支炎及び急性細気管支炎	10	20.0%	1006	アレルギー性鼻炎	36	30.8%
2	1006	アレルギー性鼻炎	10	20.0%	1202	皮膚炎及び湿疹	12	10.3%
3	1203	その他の皮膚及び皮下組織の疾患	9	18.0%	1203	その他の皮膚及び皮下組織の疾患	11	9.4%
4	1010	喘息	5	10.0%	703	屈折及び調節の障害	10	8.5%
5	1202	皮膚炎及び湿疹	5	10.0%	701	結膜炎	6	5.1%
6	211	良性新生物及びその他の新生物	2	4.0%	211	良性新生物及びその他の新生物	4	3.4%
7	109	その他の感染症及び寄生虫症	1	2.0%	1010	喘息	4	3.4%
8	404	その他の内分泌、栄養及び代謝疾患	1	2.0%	104	皮膚及び粘膜の病変を伴うウイルス疾患	3	2.6%
9	701	結膜炎	1	2.0%	507	その他の精神及び行動の障害	3	2.6%
10	1002	急性咽頭炎及び急性扁桃炎	1	2.0%	1310	その他の筋骨格系及び結合組織の疾患	3	2.6%
		その他	5	10.0%		その他	25	21.3%
	計		50	100.0%	計		117	100.0%

順位	２０～３４歳				３５～４４歳			
	疾病分類項目		件数	割合	疾病分類項目		件数	割合
	番号	疾病名			番号	疾病名		
1	1006	アレルギー性鼻炎	19	16.0%	503	統合失調症、統合失調症型障害及び妄想性障害	21	13.8%
2	504	気分〔感情〕障害（躁うつ病を含む）	12	10.1%	1006	アレルギー性鼻炎	19	12.5%
3	1202	皮膚炎及び湿疹	10	8.4%	504	気分〔感情〕障害（躁うつ病を含む）	9	5.9%
4	503	統合失調症、統合失調症型障害及び妄想性障害	7	5.9%	606	その他の神経系の疾患	9	5.9%
5	1203	その他の皮膚及び皮下組織の疾患	7	5.9%	704	その他の眼及び付属器の疾患	7	4.6%
6	101	腸管感染症	4	3.4%	1010	喘息	7	4.6%
7	606	その他の神経系の疾患	4	3.4%	402	糖尿病	6	3.9%
8	1408	乳房及びその他の女性性器の疾患	4	3.4%	603	てんかん	6	3.9%
9	1504	その他の妊娠、分娩及び産じょく	4	3.4%	1112	その他の消化器系の疾患	5	3.3%
10	505	神経症性障害、ストレス関連障害及び身体表現性障害	3	2.5%	211	良性新生物及びその他の新生物	4	2.6%
		その他	45	37.6%		その他	59	39.0%
	計		119	100.0%	計		152	100.0%

順位	45～54歳				55～64歳			
	疾病分類項目		件数	割合	疾病分類項目		件数	割合
	番号	疾病名			番号	疾病名		
1	901	高血圧性疾患	30	9.0%	901	高血圧性疾患	65	12.5%
2	503	統合失調症、統合失調症型障害及び妄想性障害	28	8.4%	402	糖尿病	53	10.2%
3	1006	アレルギー性鼻炎	23	6.9%	704	その他の眼及び付属器の疾患	38	7.3%
4	704	その他の眼及び付属器の疾患	20	6.0%	1006	アレルギー性鼻炎	31	5.9%
5	504	気分〔感情〕障害（躁うつ病を含む）	17	5.1%	403	脂質異常症	27	5.2%
6	606	その他の神経系の疾患	14	4.2%	503	統合失調症、統合失調症型障害及び妄想性障害	20	3.8%
7	402	糖尿病	12	3.6%	606	その他の神経系の疾患	17	3.3%
8	403	脂質異常症	10	3.0%	1112	その他の消化器系の疾患	17	3.3%
9	505	神経症性障害、ストレス関連障害及び身体表現性障害	10	3.0%	1010	喘息	15	2.9%
10	1112	その他の消化器系の疾患	9	2.7%	903	その他の心疾患	14	2.7%
		その他	160	48.1%		その他	225	42.9%
	計		333	100.0%	計		522	100.0%

順位	65～69歳				70～74歳			
	疾病分類項目		件数	割合	疾病分類項目		件数	割合
	番号	疾病名			番号	疾病名		
1	901	高血圧性疾患	104	12.8%	704	その他の眼及び付属器の疾患	137	12.4%
2	402	糖尿病	91	11.2%	901	高血圧性疾患	135	12.3%
3	704	その他の眼及び付属器の疾患	86	10.6%	402	糖尿病	106	9.6%
4	403	脂質異常症	39	4.8%	403	脂質異常症	76	6.9%
5	903	その他の心疾患	29	3.6%	903	その他の心疾患	64	5.8%
6	701	結膜炎	23	2.8%	701	結膜炎	49	4.4%
7	606	その他の神経系の疾患	22	2.7%	1405	前立腺肥大（症）	35	3.2%
8	702	白内障	22	2.7%	1112	その他の消化器系の疾患	30	2.7%
9	1006	アレルギー性鼻炎	21	2.6%	906	脳梗塞	27	2.5%
10	1112	その他の消化器系の疾患	20	2.5%	1309	骨の密度及び構造の障害	27	2.5%
		その他	356	43.7%		その他	416	37.7%
	計		813	100.0%	計		1,102	100.0%

表－２０ ≪年齢階級別１０大疾病（費用額）≫

令和２年５月診療分

（費用額 千円）

順位	０～４歳				５～１９歳			
	疾病分類項目		費用額	割合	疾病分類項目		費用額	割合
	番号	疾病名			番号	疾病名		
1	404	その他の内分泌、栄養及び代謝疾患	451	34.4%	912	その他の循環器系の疾患	708	30.6%
2	211	良性新生物及びその他の新生物	334	25.5%	1006	アレルギー性鼻炎	415	17.9%
3	1203	その他の皮膚及び皮下組織の疾患	140	10.7%	1905	その他の損傷及びその他の外因の影響	153	6.6%
4	1006	アレルギー性鼻炎	98	7.5%	1202	皮膚炎及び湿疹	138	6.0%
5	1010	喘息	81	6.2%	1203	その他の皮膚及び皮下組織の疾患	135	5.8%
6	1005	急性気管支炎及び急性細気管支炎	73	5.6%	701	結膜炎	71	3.1%
7	1202	皮膚炎及び湿疹	49	3.7%	1401	糸球体疾患及び腎尿管間質性疾患	66	2.9%
8	1003	その他の急性上気道感染症	32	2.4%	211	良性新生物及びその他の新生物	59	2.5%
9	1112	その他の消化器系の疾患	17	1.3%	1010	喘息	53	2.3%
10	1905	その他の損傷及びその他の外因の影響	11	0.8%	503	統合失調症、統合失調症型障害及び妄想性障害	52	2.2%
		その他	26	1.9%		その他	464	20.1%
計			1,312	100.0%	計		2,314	100.0%

順位	２０～３４歳				３５～４４歳			
	疾病分類項目		費用額	割合	疾病分類項目		費用額	割合
	番号	疾病名			番号	疾病名		
1	1307	その他の脊椎障害	2,666	45.5%	603	てんかん	1,448	25.4%
2	1504	その他の妊娠、分娩及び産じょく	857	14.6%	503	統合失調症、統合失調症型障害及び妄想性障害	745	13.1%
3	503	統合失調症、統合失調症型障害及び妄想性障害	811	13.8%	606	その他の神経系の疾患	451	7.9%
4	504	気分〔感情〕障害（躁うつ病を含む）	255	4.4%	1402	腎不全	442	7.7%
5	1006	アレルギー性鼻炎	220	3.8%	507	その他の精神及び行動の障害	340	6.0%
6	1202	皮膚炎及び湿疹	154	2.6%	402	糖尿病	322	5.6%
7	1310	その他の筋骨格系及び結合組織の疾患	124	2.1%	1006	アレルギー性鼻炎	247	4.3%
8	505	神経症性障害、ストレス関連障害及び身体表現性障害	75	1.3%	1202	皮膚炎及び湿疹	209	3.7%
9	1203	その他の皮膚及び皮下組織の疾患	60	1.0%	504	気分〔感情〕障害（躁うつ病を含む）	185	3.2%
10	606	その他の内分泌、栄養及び代謝疾患	59	1.0%	1010	喘息	180	3.2%
		その他	580	9.9%		その他	1,136	19.9%
計			5,861	100.0%	計		5,705	100.0%

順位	45～54歳				55～64歳			
	疾病分類項目		費用額	割合	疾病分類項目		費用額	割合
	番号	疾病名			番号	疾病名		
1	504	気分〔感情〕障害（躁うつ病を含む）	1,899	9.4%	1402	腎不全	6,864	25.7%
2	206	乳房の悪性新生物	1,831	9.1%	503	統合失調症、統合失調症型障害及び妄想性障害	2,403	9.0%
3	1402	腎不全	1,734	8.6%	402	糖尿病	1,939	7.3%
4	606	その他の神経系の疾患	1,525	7.6%	906	脳梗塞	1,359	5.1%
5	505	神経症性障害、ストレス関連障害及び身体表現性障害	1,501	7.5%	1004	肺炎	989	3.7%
6	603	てんかん	1,292	6.4%	901	高血圧性疾患	919	3.4%
7	902	虚血性心疾患	1,254	6.2%	109	その他の感染症及び寄生虫症	880	3.3%
8	503	統合失調症、統合失調症型障害及び妄想性障害	1,101	5.5%	1108	肝硬変（アルコール性のものを除く）	875	3.3%
9	903	その他の心疾患	898	4.5%	505	神経症性障害、ストレス関連障害及び身体表現性障害	851	3.2%
10	1202	皮膚炎及び湿疹	828	4.1%	504	気分〔感情〕障害（躁うつ病を含む）	729	2.7%
		その他	6,239	31.1%		その他	8,858	33.3%
計			20,102	100.0%	計		26,666	100.0%

順位	65～69歳				70～74歳			
	疾病分類項目		費用額	割合	疾病分類項目		費用額	割合
	番号	疾病名			番号	疾病名		
1	210	その他の悪性新生物	4,376	12.8%	903	その他の心疾患	7,008	15.2%
2	402	糖尿病	3,084	9.0%	402	糖尿病	3,347	7.2%
3	503	統合失調症、統合失調症型障害及び妄想性障害	3,028	8.8%	906	脳梗塞	2,951	6.4%
4	203	直腸S状結腸移行部及び直腸の悪性新生物	1,685	4.9%	210	その他の悪性新生物	2,749	6.0%
5	901	高血圧性疾患	1,664	4.9%	901	高血圧性疾患	2,103	4.6%
6	202	結腸の悪性新生物	1,409	4.1%	503	統合失調症、統合失調症型障害及び妄想性障害	2,049	4.4%
7	606	その他の神経系の疾患	1,403	4.1%	1112	その他の消化器系の疾患	1,921	4.2%
8	903	その他の心疾患	1,173	3.4%	205	気管、気管支及び肺の悪性新生物	1,798	3.9%
9	704	その他の眼及び付属器の疾患	1,161	3.4%	211	良性新生物及びその他の新生物	1,769	3.8%
10	1402	腎不全	1,160	3.4%	606	その他の神経系の疾患	1,512	3.3%
		その他	14,165	41.2%		その他	18,974	41.0%
計			34,308	100.0%	計		46,181	100.0%

表－２１ ≪疾病状況の年次別比較表≫

単位：千円

順位 （*注1）	区分	疾病大分類	平成30年5月診療分			令和元年5月診療分			令和2年5月診療分		
			件数	費用額	割合	件数	費用額	割合	件数	費用額	割合
1	9	循環器系の疾患	714	31,754	23.3%	597	20,936	15.9%	550	25,476	17.9%
2	5	精神及び行動の障害	234	16,806	12.4%	230	18,405	14.0%	240	21,008	14.7%
3	2	新生物	118	18,406	13.5%	115	20,928	15.9%	108	19,545	13.7%
4	4	内分泌、栄養及び代謝疾患	461	12,800	9.4%	486	13,624	10.3%	478	13,482	9.5%
5	14	腎尿路生殖器系の疾患	156	11,340	8.3%	160	12,239	9.3%	145	13,368	9.4%
6	6	神経系の疾患	151	6,674	4.9%	142	10,603	8.1%	137	10,895	7.7%
7	13	筋骨格系及び結合組織の疾患	288	9,287	6.8%	297	5,683	4.3%	294	9,197	6.5%
8	10	呼吸器系の疾患	438	8,955	6.6%	383	6,567	5.0%	315	7,845	5.5%
9	11	消化器系の疾患	193	6,485	4.8%	175	5,059	3.8%	172	6,605	4.6%
10	7	眼及び付属器の疾患	563	5,137	3.8%	496	5,786	4.4%	473	5,276	3.7%
11	12	皮膚及び皮下組織の疾患	135	2,874	2.1%	132	2,236	1.7%	147	3,256	2.3%
12	19	損傷、中毒及びその他の外因の影響	22	1,486	1.1%	39	3,508	2.7%	30	1,912	1.3%
13	18	症状、徴候及び異常臨床所見・異常検査所見で他に分類されないもの	40	840	0.6%	57	2,986	2.3%	39	1,657	1.2%
14	1	感染症及び寄生虫症	67	1,322	1.0%	56	1,575	1.2%	47	1,529	1.1%
15	15	妊娠、分娩及び産じょく	1	17	0.0%	2	12	0.0%	5	888	0.6%
16	8	耳及び乳様突起の疾患	35	456	0.3%	25	424	0.3%	23	317	0.2%
17	3	血液及び造血器の疾患並びに免疫機構の障害	6	1,140	0.8%	3	1,011	0.8%	3	151	0.1%
18	17	先天奇形、変形及び染色体異常	5	422	0.3%	1	16	0.0%	2	42	0.0%
19	16	周産期に発生した病態	0	0	0.0%	0	0	0.0%	0	0	0.0%
20	22	特殊目的用コード（*注2）	0	0	0.0%	0	0	0.0%	0	0	0.0%
合 計			3,627	136,201	100.0%	3,396	131,598	100.0%	3,208	142,449	100.0%
人工透析（再掲）			19	7,767	5.7%	18	7,109	5.4%	20	11,334	8.0%

（*注1）順位は、令和2年5月診療分の費用額の多い順番です。（*注2）特殊目的用コードとは、原因不明の新たな疾患などの暫定分類コードです。

表一22 《10大疾病の状況》

令和2年5月診療分

